



# Informační systém o průměrném výdělku

**2009**

IV. čtvrtletí

Podnikatelská sféra





# Informační systém o průměrném výdělku

**2009**

**IV. čtvrtletí**

**Podnikatelská sféra**

Výsledky ke dni 10. 3. 2010

## **Copyright - MPSV ČR**

Publikace ani její část nesmí být kopírována, rozšiřována a zařazována do informačních systémů v jakékoliv formě (elektronické, mechanické, optické, magnetické aj.) bez písemného souhlasu

**Ministerstva práce a sociálních věcí**

**Zpracovatel: TREXIMA, spol. s r.o., tř. T. Bati 299, 764 21 Zlín - Louky**

O b s a h :

<b>Úvod</b> .....	7
-------------------	---

## **Výsledková část ČR podnikatelská sféra**

Základní metodické přístupy .....	11
Popis publikovaných tabulek .....	12

### **Hodinový výdělek**

PS-V0	Hodinový výdělek v podnikatelské sféře České republiky .....	13
PS-V1	Hodinový výdělek podle hlavních tříd zaměstnání KZAM-R .....	14
PS-V2	Hodinový výdělek podle věkových kategorií .....	15
PS-V4	Hodinový výdělek podle vzdělání .....	15
PS-V5	Hodinový výdělek podle podskupin zaměstnání a zaměstnání KZAM-R.....	16
PS-V6	Hodinový výdělek podle kategorie zaměstnání .....	24
PS-V7	Hodinový výdělek podle sekcí ekonomických činností CZ-NACE .....	24
PS-V8	Hodinový výdělek podle pohlaví .....	25
PS-V9	Hodinový výdělek podle krajů .....	25

### **Dynamika hodinového výdělku**

PS-D1	Dynamika hodinového výdělku podle hlavních tříd zaměstnání KZAM-R .....	26
PS-D2	Dynamika hodinového výdělku podle vzdělání .....	27
PS-D3	Dynamika hodinového výdělku podle věkových kategorií .....	28

### **Hrubá měsíční mzda**

PS-M0	Hrubá měsíční mzda a její složky, diferenciací, placená doba v podnikatelské sféře České republiky .....	29
PS-M1	Hrubá měsíční mzda a její složky, diferenciací, placená doba podle hlavních tříd zaměstnání KZAM-R.....	30
PS-M5	Hrubá měsíční mzda a její složky, diferenciací, placená doba podle podskupin zaměstnání a zaměstnání KZAM-R.....	32

### **Měsíční odpracovaná a neodpracovaná doba**

PS-T0	Průměrná měsíční odpracovaná a neodpracovaná doba v podnikatelské sféře České republiky .....	51
PS-T1	Průměrná měsíční odpracovaná a neodpracovaná doba podle hlavních tříd zaměstnání KZAM-R.....	52
PS-T5	Průměrná měsíční odpracovaná a neodpracovaná doba podle podskupin zaměstnání a zaměstnání KZAM-R .....	53

## **Dodatek - Technický popis šetření**

1. Metoda výběru ekonomických subjektů .....	65
1.1 Základní soubor .....	65
1.2 Struktura výběrového souboru .....	65
1.3 Výběr .....	67
2. Vstupní údaje .....	67
2.1 Sběr dat .....	67
2.2 Nejdůležitější vstupní údaje .....	68
2.3 Klasifikace a číselníky .....	69
3. Nejdůležitější sledované veličiny .....	70
3.1 Hodinový výdělek .....	70
3.2 Hrubá měsíční mzda .....	70
3.3 Měsíční odpracovaná a neodpracovaná doba .....	71
4. Dopočtové metody .....	72
4.1 Řešení neodpovědí a metoda vážení .....	72
4.2 Kvalita odhadů .....	73
4.3 Přehled publikovaných tabulek podle použitých vah .....	73
5. Definice vybraných pojmů .....	74

## **Přílohy**

Dotazník .....	77
----------------	----



# Úvod



## Úvod

Informační systém o průměrném výdělků (ISPV) je systém pravidelného monitorování výdělkové úrovně a pracovní doby zaměstnanců v České republice formou statistického šetření. Sledovanými ukazateli výdělkové úrovně jsou hodinový výdělek a hrubá měsíční mzda (plat). Šetření metodicky vychází a je obsahově harmonizováno se strukturálním šetřením EU „Structure of Earnings Survey“, viz nařízení komise (ES) č. 1916/2000 ve znění pozdějších předpisů.

Šetření je pod názvem „Čtvrtletní šetření o průměrném výdělků“ zařazeno do programu statistických zjišťování, vyhlášených Českým statistickým úřadem (ČSÚ) ve sbírce zákonů pro příslušný kalendářní rok (viz příloha č. 2 Vyhlášky č. 398/2008 Sb., částka 129, kterou se stanoví Program statistických zjišťování na rok 2009) a pro vybrané ekonomické subjekty je povinné. Šetření provádí pracoviště státní statistické služby Ministerstva práce a sociálních věcí (MPSV). Průběh a vývoj šetření ISPV řídí komise, složená ze zástupců MPSV, ČSÚ, Ministerstva financí, České národní banky, CERGE-EI, VŠE v Praze, Českomoravské konfederace odborových svazů, Svazu průmyslu a dopravy ČR. Zpracovatelem ISPV je TREXIMA, spol. s r.o. ([www.trexima.cz](http://www.trexima.cz)).

Nejdůležitějším kritériem pro členění výsledků ISPV je příslušnost šetřeného ekonomického subjektu k podnikatelské, nebo nepodnikatelské sféře. V podnikatelské sféře probíhá šetření se čtvrtletní periodou a ve sféře nepodnikatelské je prováděno s periodou pololetní. Zdrojem dat pro nepodnikatelskou sféru je Informační systém o platech, který je spravován Ministerstvem financí. Za každou sféru jsou vydávány samostatné výsledkové publikace.

Výsledková publikace ve formátu Excel a ve formátu PDF je k dispozici na internetových stránkách MPSV ([www.mpsv.cz](http://www.mpsv.cz)) v sekci *Příjmy a životní úroveň*.

Podrobnější charakteristikou výdělkové úrovně podle zaměstnání v jednotlivých krajích se zabývá regionální statistika, kterou pod názvem „Regionální statistika ceny práce“ (RSCP) garantuje Správa služeb zaměstnanosti MPSV. Výsledkové publikace jednotlivých krajů jsou uloženy na stránkách <http://portal.mpsv.cz/> v sekci *Zaměstnanost*, v podsekci *Statistiky* pod odkazem *Statistika výdělků*.

Důkladný popis šetření, včetně všech výsledkových publikací, poskytuje také portál [www.ispv.cz](http://www.ispv.cz). Slouží především jako podpora respondentům, kteří zde naleznou všechny potřebné informace a podpůrné nástroje pro zasílání dat. Portál je využíván také k uveřejňování odborných studií a článků, které jako zdroj informací uvádí šetření ISPV a RSCP.

Ministerstvo práce a sociálních věcí děkuje všem respondentům šetření za přípravu vstupních dat pro šetření. Svědomitý přístup respondentů a dodržování termínů pro předání dat umožňují pravidelně uveřejňovat tuto publikaci.





# Výsledková část

ČR Podnikatelská sféra



## Výsledková část ČR podnikatelská sféra

### Základní metodické přístupy

Tato publikace přináší charakteristiky hodinového výdělku, hrubé měsíční mzdy a pracovní doby získané za podnikatelskou sféru šetření ISPV (ISPV-PS). V ISPV se zařazují do podnikatelské sféry ekonomické subjekty, které odměňují mzdou, viz § 109, odst. 2 zákona č. 262/2006 Sb., zákoníku práce, ve znění pozdějších předpisů.

Primárním výsledkem ISPV jsou statistiky výdělkové úrovně jednotlivých zaměstnání (v klasifikaci KZAM-R), dalším produktem jsou odhady výdělkových parametrů zaměstnanecké populace ČR v členění podle firemních i zaměstnaneckých charakteristik. Roční zjišťování hrubých mezd, odpracované a neodpracované doby je základem pro strukturální šetření výdělků ČSÚ, které je konzistentní se šetřením ISPV.

Vedle podnikového výkaznictví ČSÚ je ISPV dalším zdrojem informací o výdělcích v České republice. Výkaznictví ČSÚ, jako tradiční zdroj, sbírá údaje o evidenčním počtu zaměstnanců a vyplacených mzdách za ekonomický subjekt a publikuje průměrné mzdy v členění podle firemních charakteristik. Při srovnávání výsledků výkaznictví a ISPV-PS je třeba vzít v úvahu rozdílnou definici podnikatelské sféry a rozdílné metody výpočtu výdělkových charakteristik.

Respondenty šetření ISPV-PS jsou aktivní ekonomické subjekty (ES) z institucionálních sektorů nefinančních podniků, finančních institucí a vládních institucí zapsané v registru ekonomických subjektů ČSÚ (RES). Na základě Automatizovaného rozpočtového informačního systému (ARIS), který je spravován Ministerstvem financí, se zjišťuje způsob odměňování a příslušnost ekonomického subjektu k podnikatelské sféře. Šetření je výběrové pro ES s 10 až 249 zaměstnanci a plošné pro ES s 250 a více zaměstnanci. Náhodný výběr je prováděn na základě příslušnosti ES do kraje, velikostní kategorie a odvětví ekonomické činnosti.

Tabulky s označením PS-V5, PS-M5, PS-T5 obsahují charakteristiky výběrového souboru (statistiky) jednotlivých zaměstnání na úrovni podskupin zaměstnání (čtyřmístný KZAM-R) a jednotek zaměstnání (pětimístný KZAM-R). Při interpretaci výsledků je nutno mít na zřeteli, že charakteristiky výběrového souboru nelze automaticky pokládat za odhady platné pro celou zaměstnaneckou populaci. Výběrové charakteristiky jsou ovlivněny větším relativním zastoupením velkých ekonomických subjektů ve výběrovém souboru ISPV-PS. Ostatní tabulky obsahují odhady parametrů základního souboru a při jejich výpočtu byly využity dupočtové metody založené na pravděpodobnosti výběru ekonomických subjektů.

## Popis publikovaných tabulek

Tabulky v publikaci jsou rozděleny podle sledovaného ukazatele do čtyř základních okruhů. Tabulky přinářející charakteristiky hodinového výdělku jsou označeny PS-Vx, kde PS značí podnikatelskou sféru a x je pořadové číslo tabulky. Dynamiky hodinového výdělku jsou obsaženy v tabulkách se značením PS-Dx, charakteristiky hrubé měsíční mzdy, struktury mzdy a průměrné placené doby v tabulkách se značením PS-Mx a charakteristiky měsíční odpracované a neodpracované doby v tabulkách se značením PS-Tx.

Hlavním výsledkem ISPV jsou statistiky výdělkové úrovně a pracovní doby za jednotlivá zaměstnání podle klasifikace KZAM-R, obsažené v tabulkách PS-V5, PS-M5 a PS-T5. Tyto tabulky obsahují ta zaměstnání, která jsou ve své hlavní třídě (jednomístný KZAM-R) zastoupena alespoň jedním procentem. Uvedené počty organizačních jednotek a zaměstnanců ukazují na zastoupení ve výběrovém souboru. V ostatních tabulkách jsou počty zaměstnanců uváděny v % a jejich účelem je přiblížit relativní zastoupení publikovaných kategorií. Údaje o počtech zaměstnanců z této publikace neslouží jako zdroj informací o počtech zaměstnanců v ČR, ty zjišťují šetření ČSÚ – podnikové výkaznictví a výběrové šetření pracovních sil (viz [www.czso.cz](http://www.czso.cz)).

### **Statistické charakteristiky používané ve výsledkových tabulkách:**

1. decil	První decil je hodnota, pod kterou leží 10 % nejnižších hodnot sledovaného znaku.
1. kvartil	První kvartil je hodnota, pod kterou leží 25 % nejnižších hodnot sledovaného znaku.
Medián	Medián je hodnota uprostřed vzestupně uspořádané řady hodnot sledovaného znaku, polovina hodnot je nižší než medián a druhá polovina je vyšší než medián.
3. kvartil	Třetí kvartil je hodnota, nad kterou leží 25 % nejvyšších hodnot sledovaného znaku.
9. decil	Devátý decil je hodnota, nad kterou leží 10 % nejvyšších hodnot sledovaného znaku.
Průměr	Průměr je počítán jako vážený (případně nevážený) aritmetický průměr sledovaného znaku.

### **Ostatní symboly používané ve výsledkových tabulkách:**

"Neuvedeno"	Symbol "Neuvedeno" označuje kategorii zaměstnanců, u které nebyl uveden kód příslušného třídícího znaku.
"*"	Symbol "*" označuje položku vstupních dat vypočítanou, ale nezveřejnitelnou z důvodu nedostatečného počtu vstupních hodnot (méně než 3 ekonomické subjekty a 10 zaměstnanců).

## Hodinový výdělek<sup>1)</sup> v podnikatelské sféře České republiky

**Medián hodinového výdětku ..... 122,43 Kč/hod**

Index mediánu hodinového výdětku zaměstnanců

meziroční vůči 4. čtvrtletí 2008..... 102,0 %

### Diferenciace

1. decil - 10 % hodinových výdělků menších než ..... 69,60 Kč/hod

1. kvartil - 25 % hodinových výdělků menších než ..... 91,77 Kč/hod

Medián - 50 % hodinových výdělků menších než ..... 122,43 Kč/hod

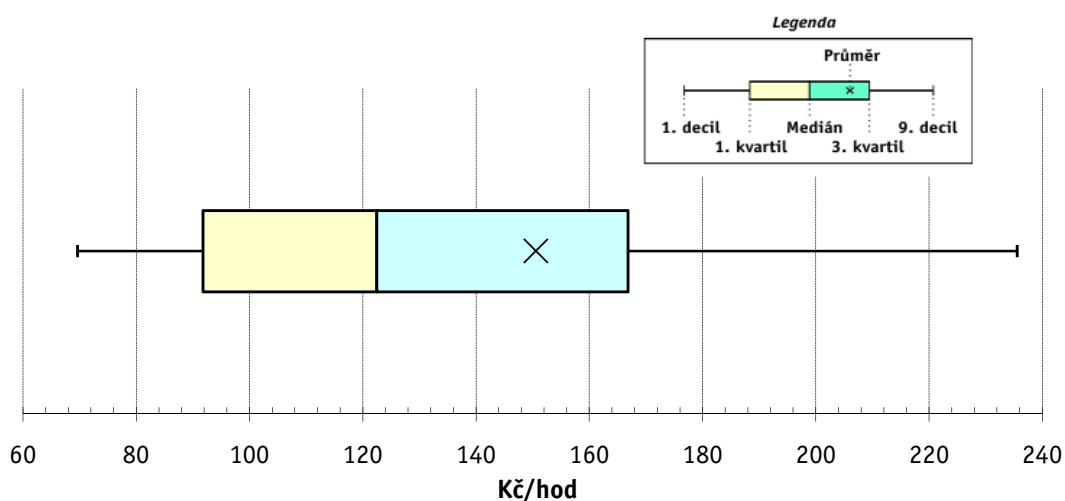
3. kvartil - 25 % hodinových výdělků větších než ..... 166,84 Kč/hod

9. decil - 10 % hodinových výdělků větších než ..... 235,53 Kč/hod

**Průměr hodinového výdětku ..... 150,56 Kč/hod**

Podíl zaměstnanců s podprůměrným

hodinovým výdělkem ..... 67,8 %



### Vysvětlivky:

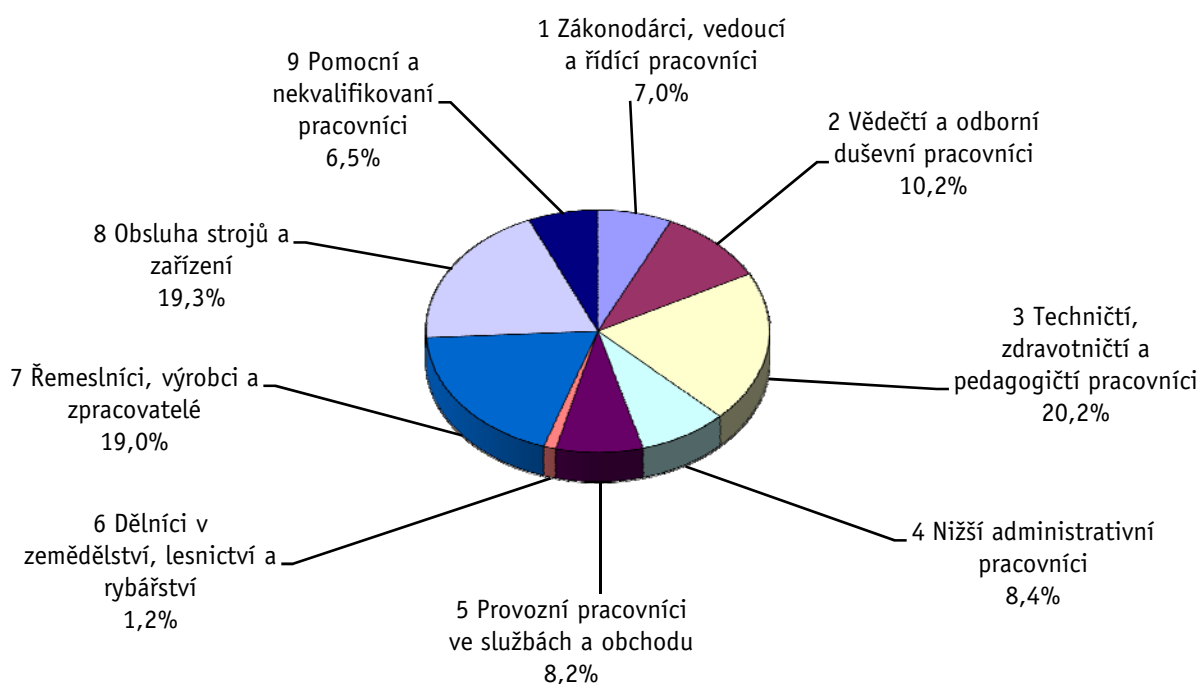
1) Hodinový výdělek se zjišťuje jako průměrný hodinový výdělek definovaný v § 351 až § 362 zákona č. 262/2006 Sb., zákoníku práce, ve znění pozdějších předpisů.

Výsledky ke dni 10.3.2010

### Hodinový výdělek podle hlavních tříd zaměstnání KZAM-R

Hlavní třída zaměstnání KZAM-R	Struktura zaměst.	Medián	Diferenciace		Průměr
	%		1. decil	9. decil	
			Kč/hod	Kč/hod	Kč/hod
1 Zákonodárci, vedoucí a řídicí pracovníci	7,0	<b>217,32</b>	102,18	595,40	320,33
2 Vědečtí a odborní duševní pracovníci	10,2	<b>198,86</b>	117,81	391,41	238,10
3 Techničtí, zdravotničtí a pedagogičtí pracovníci	20,2	<b>149,41</b>	95,22	251,72	169,45
4 Nižší administrativní pracovníci	8,4	<b>112,38</b>	73,16	174,11	121,49
5 Provozní pracovníci ve službách a obchodu	8,2	<b>79,11</b>	52,50	138,95	89,87
6 Dělníci v zemědělství, lesnictví a rybářství	1,2	<b>94,32</b>	66,00	134,93	99,15
7 Řemeslníci, výrobci a zpracovatelé	19,0	<b>114,57</b>	74,02	171,89	120,14
8 Obsluha strojů a zařízení	19,3	<b>112,54</b>	73,18	167,29	117,45
9 Pomocní a nekvalifikovaní pracovníci	6,5	<b>76,78</b>	50,79	124,55	83,30
<b>CELKEM ČR - podnikatelská sféra</b>	<b>100</b>	<b>122,43</b>	<b>69,60</b>	<b>235,53</b>	<b>150,56</b>

#### Struktura zaměstnanců dle hlavních tříd KZAM - R



## 4. čtvrtletí 2009

## ISPV - podnikatelská sféra

PS-V2

Výsledky ke dni 10.3.2010

Hodinový výdělek  
podle věkových kategorií

Věková kategorie	Struktura zaměst. %	Medián Kč/hod	Diferenciace		Průměr Kč/hod
			1. decil Kč/hod	9. decil Kč/hod	
do 20 let	0,6	<b>80,64</b>	56,25	115,99	84,48
20 - 29 let	18,6	<b>116,43</b>	69,60	192,98	127,84
30 - 39 let	28,9	<b>130,10</b>	72,87	262,92	162,16
40 - 49 let	23,9	<b>124,78</b>	70,60	249,99	159,53
50 - 59 let	23,0	<b>118,72</b>	68,40	225,50	145,06
60 a více let	5,1	<b>120,70</b>	61,29	265,39	157,98
<b>C E L K E M Č R - podnikatelská sféra</b>	<b>100</b>	<b>122,43</b>	<b>69,60</b>	<b>235,53</b>	<b>150,56</b>

## 4. čtvrtletí 2009

## ISPV - podnikatelská sféra

PS-V4

Výsledky ke dni 10.3.2010

Hodinový výdělek  
podle vzdělání

Vzdělání	Struktura zaměst. %	Medián Kč/hod	Diferenciace		Průměr Kč/hod	
			1. decil Kč/hod	9. decil Kč/hod		
KKOV						
Základní a nedokončené	A-C	7,6	<b>88,61</b>	55,55	143,55	96,02
Střední bez maturity	D,E,H,J	42,1	<b>107,10</b>	65,02	167,09	113,71
Střední s maturitou	K-M	33,3	<b>135,26</b>	80,69	234,76	154,88
Vyšší odborné a bakalářské	N,R	2,2	<b>151,85</b>	94,08	286,26	181,28
Vysokoškolské	T,V	12,6	<b>220,09</b>	120,09	510,14	293,79
Neuvedeno		2,2	<b>105,26</b>	56,60	202,93	127,46
<b>C E L K E M Č R - podnikatelská sféra</b>	<b>100</b>	<b>122,43</b>	<b>69,60</b>	<b>235,53</b>	<b>150,56</b>	

Výsledky ke dni 10.3.2010

### Hodinový výdělek podle podskupin zaměstnání a zaměstnání KZAM-R

Podskupiny zaměstnání a zaměstnání KZAM-R  (zveřejněna zaměstnání, která jsou ve své hlavní třídě zastoupena minimálně 1%)	Výběrový soubor		Medián Kč/hod	Diferenciace		Průměr Kč/hod
	počet org. jednotek	počet zaměst.		1. decil Kč/hod	9. decil Kč/hod	
	1210 Ředitelé a prezidenti velkých organizací, podniků	1 907	2 977	<b>642,46</b>	201,94	2 109,45
12105 Vedoucí velké zpracovatelské (průmyslové, výrobní) organizace	674	873	<b>740,92</b>	246,43	1 927,81	1 006,22
1221 Vedoucí pracovníci v zemědělství, lesnictví, rybářství a mysliv.	256	887	<b>219,65</b>	117,72	427,10	262,29
1222 Vedoucí pracovníci v průmyslu (ve výrobě)	1 736	9 318	<b>308,33</b>	174,88	668,02	389,37
12221 Výrobní, technický náměstek výrobní organizace	723	1 351	<b>437,42</b>	194,80	1 025,74	556,63
12223 Vedoucí výrobního (provozního) útvaru v energetice	172	810	<b>338,50</b>	207,50	671,66	422,51
12224 Vedoucí výrobního (provozního) útvaru ve strojírenství	535	2 249	<b>298,00</b>	169,11	693,17	366,62
12229 Vedoucí pracovník výrobního útvaru v průmyslu jinde neuved.	634	3 007	<b>300,77</b>	180,77	564,75	356,91
1223 Vedoucí pracovníci ve stavebnictví a zeměměřičství	422	2 225	<b>332,24</b>	173,76	760,72	444,48
1224 Vedoucí pracovníci ve velkoobchodě a v maloobchodě	1 518	12 722	<b>132,24</b>	88,74	302,93	180,95
12241 Vedoucí provozní jednotky obchodu	682	5 429	<b>119,00</b>	86,86	206,30	146,93
12244 Vedoucí provozu v maloobchodě	385	2 308	<b>127,50</b>	79,53	270,37	157,18
12246 Vedoucí obchodního odboru (útvaru)	374	904	<b>307,45</b>	160,04	647,73	383,39
12249 Vedoucí pracovník ve velkoobchodě, maloobchodě jinde neuved.	245	3 059	<b>145,90</b>	98,90	296,93	193,74
1226 Ved. pracovníci v dopr., skladování, telekom. a na pošt. úřadech	599	6 178	<b>178,07</b>	134,20	417,96	247,13
12266 Vedoucí provozního útvaru poštovního úřadu, telekomunikací	114	3 720	<b>152,17</b>	131,04	282,75	187,20
12267 Vedoucí provozního útvaru dopravní organizace	231	1 237	<b>264,39</b>	179,16	506,69	313,71
12269 Vedoucí prac. v dopravě, skladování, telekomunikacích jinde n.	242	820	<b>273,86</b>	164,24	552,58	344,34
1227 Vedoucí prac. v organ.zaměřených na poskytování obch.služeb	727	4 257	<b>440,43</b>	215,63	1 183,22	617,30
12271 Vedoucí provozu v peněžnictví, v pojišťovnictví	319	1 882	<b>380,44</b>	227,57	1 143,13	573,29
12273 Vedoucí provozního útvaru banky, spořitelny, pojišťovny	225	1 177	<b>534,94</b>	296,23	1 263,83	692,03
1229 Vedoucí pracovních dílčích celků jinde neuvedení (kult.,zdrav.)	526	2 604	<b>267,87</b>	141,90	588,86	353,80
12299 Vedoucí pracovník dílčího celku jinde neuvedený	423	1 974	<b>252,64</b>	136,01	569,87	338,81
1231 Vedoucí pracovníci finančních a hospodářských útvarů	2 100	5 342	<b>347,41</b>	169,96	948,82	498,73
12311 Ekonomický náměstek (ekonomický ředitel)	1 091	1 297	<b>509,47</b>	185,67	1 397,88	702,48
12319 Vedoucí pracovník finančního, hospodářského útvaru jinde neuved.	354	912	<b>342,66</b>	171,78	893,93	497,43
1232 Vedoucí pracovníci personálních útvarů a útvarů průmysl. vztahů	929	1 481	<b>334,90</b>	165,61	855,82	450,05
1233 Vedoucí pracovníci odbytových útvarů (včetně průzkumu trhu)	1 556	4 671	<b>342,05</b>	164,78	923,08	490,95
12331 Obchodní náměstek (obchodní ředitel)	813	1 258	<b>499,10</b>	204,59	1 388,35	721,89
12334 Vedoucí útvaru odbytu (prodeje)	598	1 712	<b>315,46</b>	173,38	697,07	395,92
1234 Ved. pracovníci reklamních útvarů a útvarů pro styk s veřejností	381	874	<b>295,51</b>	118,77	762,69	395,86
1235 Vedoucí pracovníci zásobovacích útvarů	940	1 853	<b>271,36</b>	142,71	599,47	340,65
12351 Vedoucí útvaru zásobování, nákupu	743	1 228	<b>301,21</b>	157,91	669,18	377,99
1236 Vedoucí pracovníci výpočetních útvarů	616	1 475	<b>369,69</b>	198,60	863,64	474,42
1237 Vedoucí pracovníci výzkumných a vývojových útvarů	653	2 027	<b>321,57</b>	182,57	680,67	399,41
1239 Vedoucí pracovníci ostatních útvarů jinde neuvedení	1 072	4 008	<b>269,14</b>	142,22	608,99	355,64
12391 Vedoucí sekretariátu ředitele velké organizace (asistent ředitele)	420	847	<b>176,92</b>	114,89	415,80	239,17
12399 Vedoucí pracovník velkého univerzálního útvaru jinde neuved.	519	1 844	<b>309,55</b>	164,34	656,63	397,02
1312 Vedoucí, ředitelé v průmyslu (ve výrobě)	688	2 031	<b>225,97</b>	124,94	490,25	290,75
13122 Vedoucí samostatného výrobního provozu	430	1 099	<b>232,50</b>	140,67	512,82	303,67
1314 Vedoucí, ředitelé ve velkoobchodu a maloobchodu	1 474	7 870	<b>117,46</b>	76,15	255,98	156,97
13142 Vedoucí maloobchodní prodejny	1 055	6 341	<b>109,48</b>	74,58	200,72	129,00
13148 Vedoucí pracovník - obchodník	321	1 022	<b>201,80</b>	90,11	485,38	265,60
1315 Vedoucí, ředitelé v restauracích a hotelích	222	808	<b>133,40</b>	87,91	270,37	161,43
1316 Vedoucí, ředitelé v dopravě, sklad., telekom. a na pošt. úřadech	360	1 481	<b>206,17</b>	144,02	339,37	237,76

Výsledky ke dni 10.3.2010

### Hodinový výdělek podle podskupin zaměstnání a zaměstnání KZAM-R

Podskupiny zaměstnání a zaměstnání KZAM-R  (zveřejněna zaměstnání, která jsou ve své hlavní třídě zastoupena minimálně 1%)	Výběrový soubor		Medián Kč/hod	Diferenciace		Průměr Kč/hod
	počet org. jednotek	počet zaměst.		1. decil Kč/hod	9. decil Kč/hod	
	1317 Vedoucí, ředitelé v podnicích poskytujících obchodní služby	352	1 493	<b>307,94</b>	194,83	582,99
13174 Vedoucí malé pobočky banky, pojišťovny, spořitelny	204	1 087	<b>307,84</b>	212,15	547,19	361,68
2111 Fyzikové a astronomové	64	1 525	<b>209,29</b>	113,41	390,27	235,86
2113 Chemici	124	1 462	<b>162,31</b>	110,04	306,12	189,97
2119 Ostatní vědci a odborníci v příbuzných oborech jinde neuved.	129	1 931	<b>203,65</b>	137,29	370,12	247,28
21191 Vědecký (výzk. a vývoj.) pracovník v oborech technických j. n.	127	1 925	<b>203,91</b>	137,29	370,12	246,29
2131 Projektanti a analytici výpočetních systémů	376	2 770	<b>269,69</b>	159,43	521,48	316,29
2132 Programátoři	734	8 132	<b>229,43</b>	142,26	413,87	261,96
21321 Programátor specialista v oboru výpočetní techniky	214	3 778	<b>243,09</b>	156,70	441,04	278,12
21323 Programátor informačních systémů	214	1 691	<b>223,99</b>	131,56	384,69	246,21
2139 Ostatní odborníci zabývající se výpoč. tech. jinde neuvedení	1 175	7 201	<b>239,75</b>	147,97	440,60	275,80
21392 Inženýr správce integrovaných, informačních systémů, sítí	424	1 927	<b>247,79</b>	158,07	418,36	274,57
21399 Odborník zabývající se výpočetní technikou jinde neuvedený	350	1 709	<b>234,42</b>	141,57	534,43	292,82
2142 Projektanti staveb a areálů, stavební inženýři	509	4 569	<b>218,04</b>	152,31	409,86	259,93
2143 Projektanti elektrotechnických zařízení, elektroinženýři	471	4 377	<b>219,88</b>	140,12	390,89	249,49
21432 Inženýr projektant, konstruktér elektrotech. zařízení, systémů	158	1 544	<b>199,15</b>	130,60	352,57	234,29
2144 Projektanti elektron.systémů a telekom.sítí, inženýři - elektronici	253	2 275	<b>229,56</b>	157,34	428,47	266,26
2145 Projektanti a konstruktéři strojních zařízení, strojní inženýři	570	6 964	<b>198,39</b>	134,19	320,30	218,64
21452 Inženýr projektant, konstruktér průmysl. zařízení, strojů, motorů	298	2 976	<b>187,41</b>	127,82	282,27	199,86
2149 Ostatní architekti, projekt., konstruk.a tech.inženýři (tvůr.prac.)	661	4 903	<b>214,00</b>	140,70	390,24	253,17
21499 Inženýr jinde neuvedený	314	2 226	<b>214,05</b>	137,27	380,76	254,59
2211 Bakteriologové, biolog., ekolog., zoologové a odb.v p říb.obor.	309	2 589	<b>183,03</b>	112,96	352,98	216,67
2221 Lékaři, ordináři (kromě zubních lékařů)	239	8 326	<b>216,02</b>	130,66	388,81	245,58
22217 Lékař se specializací v oboru jinde neuvedeném	181	4 335	<b>231,52</b>	148,93	411,84	263,00
22219 Lékař jinde neuvedený	123	2 747	<b>183,78</b>	116,86	331,44	212,85
2311 Vědeckopedagogičtí pracovníci	54	20 676	<b>195,72</b>	116,16	460,09	257,96
23112 Profesor vysokoškolský, univerzitní	38	2 280	<b>317,28</b>	172,14	847,94	433,57
23113 Docent	38	3 953	<b>261,49</b>	151,04	580,58	331,83
23114 Odborný asistent vysoké školy, univerzity	45	11 453	<b>178,06</b>	113,82	353,08	215,85
23115 Asistent vysoké školy, univerzity	35	2 074	<b>149,46</b>	94,62	279,43	176,43
2411 Odb. prac. na úseku účetnictví, financí, daní, ap., hlavní účetní	1 758	8 907	<b>221,65</b>	138,00	453,36	272,90
24112 Hlavní, vedoucí účetní	1 033	1 728	<b>211,90</b>	134,97	396,98	246,34
24119 Odborný pracovník účetnictví a financování jinde neuvedený	326	1 777	<b>188,27</b>	122,48	391,33	236,72
2412 Odbor. pracovníci na úseku zaměstnaneckých, personálních věcí	816	2 413	<b>198,98</b>	130,26	370,08	233,22
2413 Odborní pracovníci v bankovníctví a pojišťovnictví	684	20 389	<b>176,34</b>	113,56	391,41	232,18
24132 Bankovní makléř, poradce, expert, dealer	261	8 045	<b>171,12</b>	114,72	346,22	221,32
24135 Odborný pracovník pro úvěrovou administrativu	158	4 075	<b>157,00</b>	114,83	299,61	196,66
24138 Odborný pracovník v pojišťovnictví	167	1 597	<b>204,50</b>	123,32	400,58	241,80
24139 Odborný pracovník bankovníctví a pojišťovnictví jinde neuved.	268	3 927	<b>169,87</b>	94,19	370,40	213,13
2419 Ostatní odborní pracovníci v oblasti podnikání	1 191	10 480	<b>235,55</b>	153,84	424,90	274,51
24192 Odborný pracovník marketingu (zahraničních vztahů)	472	1 834	<b>241,63</b>	139,10	492,68	285,78
24199 Odborný pracovník v oblasti podnikání jinde neuvedený	420	6 019	<b>231,46</b>	164,14	375,04	261,28
2421 Právníci, právní poradci (mimo advokacie a soudnictví)	564	1 482	<b>282,27</b>	172,52	537,58	338,43
2441 Ekonomové - vědečtí pracovníci, specialisté, experti	1 013	5 074	<b>209,84</b>	129,49	419,53	256,36
24415 Odborný ekonom marketingu, obchodu	346	1 498	<b>207,37</b>	132,76	423,59	257,40

Výsledky ke dni 10.3.2010

### Hodinový výdělek podle podskupin zaměstnání a zaměstnání KZAM-R

Podskupiny zaměstnání a zaměstnání KZAM-R  (zveřejněna zaměstnání, která jsou ve své hlavní třídě zastoupena minimálně 1%)	Výběrový soubor		Medián Kč/hod	Diferenciace		Průměr Kč/hod
	počet org. jednotek	počet zaměst.		1. decil Kč/hod	9. decil Kč/hod	
	2451 Spisovatelé, autoři, kritikové, novináři, redaktoři	233	2 637	<b>173,70</b>	108,27	276,45
24517 Redaktor - publicista	146	1 648	<b>166,41</b>	100,38	262,89	178,54
2470 Odborní administrativní pracovníci jinde neuvedení	838	5 288	<b>169,11</b>	106,74	305,75	197,35
24706 Odborný administrativní pracovník podnikatelské organizace	390	1 977	<b>156,96</b>	99,05	288,25	187,03
24709 Odborný administrativní pracovník jinde neuvedený	460	2 672	<b>173,65</b>	115,40	304,22	201,65
3112 Stavební technici	1 152	9 404	<b>186,75</b>	128,03	285,42	202,00
31121 Mistr stavební výroby	511	4 134	<b>189,41</b>	131,82	279,39	201,53
3113 Elektrotechnici	849	8 754	<b>175,60</b>	123,85	280,08	191,05
31131 Mistr elektrotechnické výroby, výroby a rozvodu energie	292	3 274	<b>161,99</b>	131,20	273,13	181,98
3114 Elektronici a technici v radiokomunikacích a telekomunikacích	395	5 859	<b>167,55</b>	118,95	265,30	184,12
3115 Strojírenští technici	1 094	21 151	<b>167,05</b>	111,25	243,36	176,08
31151 Mistr strojírenské výroby	670	5 863	<b>176,98</b>	127,54	245,29	184,60
31155 Strojírenský technik kontrolor jakosti, laborant	413	4 716	<b>151,57</b>	99,11	225,63	162,08
31157 Strojírenský technik technolog, normalizátor	484	3 853	<b>157,27</b>	111,35	242,58	169,89
31159 Strojírenský technik jinde neuvedený	344	2 770	<b>180,67</b>	115,34	246,93	186,17
3116 Chemičtí technici	335	4 159	<b>182,40</b>	113,49	277,15	191,71
3117 Důlní a hutní technici	120	2 793	<b>210,52</b>	146,00	274,67	213,52
3118 Technici v kartografii, kresličtí a zeměměřiči	600	3 480	<b>153,95</b>	107,41	232,64	165,95
3119 Ostatní techničtí pracovníci jinde neuvedení	2 588	24 254	<b>162,91</b>	103,15	251,04	174,23
31191 Mistr jinde neuvedený	1 169	7 489	<b>174,66</b>	111,99	252,95	181,06
31199 Technik jinde neuvedený	1 282	9 220	<b>153,80</b>	98,54	243,15	166,79
3121 Poradci ve výpočetní technice	498	5 768	<b>202,21</b>	130,83	423,21	248,48
31216 Poradce, metodik, programátor pro uživ. aplikace po čítač. syst.	211	2 577	<b>214,97</b>	136,88	428,48	256,52
3122 Operátoři a obsluha výpočetní techniky	953	4 526	<b>157,77</b>	94,59	269,77	174,51
3152 Bezpečnostní tech.a tech. pro kontrolu zdravotní nezávadnosti	1 116	5 924	<b>148,49</b>	98,37	237,79	164,08
3160 Technici železničního provozu	267	8 643	<b>184,57</b>	155,95	217,99	186,68
31606 Výpravčí (dispoziční, vnější služby)	89	4 684	<b>185,97</b>	169,43	204,49	186,40
3211 Technici a laboranti v oblasti biologie a v příbuzných oborech	288	4 091	<b>128,58</b>	91,10	183,38	135,19
3212 Technici v agronomii, v lesnictví a v zemědělství	429	3 774	<b>148,55</b>	99,49	208,31	151,95
3231 Ošetřovatelé, všeobecné zdravotní sestry	175	17 709	<b>140,49</b>	109,11	176,80	142,69
32313 Sestra (zdravotní sestra) (szp)	137	12 256	<b>138,35</b>	108,56	174,11	140,77
32319 Sestra všeobecná (zdravotní sestra) jinde neuvedená	70	2 634	<b>138,46</b>	106,91	171,96	139,69
3411 Zprostředkovatelé finanč. transakcí, obchodu s cennými papíry	151	2 705	<b>169,67</b>	111,52	322,39	206,47
3412 Pojišťovací agenti	325	4 387	<b>167,50</b>	104,01	307,76	201,74
3415 Obchodní cestující, profes. poradci v obchodě, obch.zástupci	2 189	12 049	<b>181,54</b>	106,82	348,07	214,18
34152 Obchodní zástupce	1 815	9 271	<b>186,94</b>	109,55	360,39	221,00
3416 Nákupčí	1 637	7 935	<b>154,32</b>	98,93	269,80	176,33
34161 Nákupčí (zásobovač, nákupce)	1 312	5 840	<b>157,60</b>	105,03	260,02	175,99
3421 Obchodní agenti	1 757	10 466	<b>154,16</b>	99,00	280,23	179,94
34213 Obchodní referent (referent obchodní služby)	1 396	7 441	<b>146,31</b>	97,94	253,09	165,17
3422 Odbytoví a přepravní agenti	1 786	11 239	<b>146,13</b>	95,48	245,03	167,36
34221 Odbytový agent (odbytář, prodejce)	1 003	7 264	<b>151,03</b>	95,22	261,54	176,13
3431 Odborné sekretářky, sekretáři	1 367	5 577	<b>145,83</b>	88,08	254,92	163,95
3433 Pracovníci v oblasti účetnictví, fakturace, rozpočet., kalkulace	3 677	25 742	<b>146,94</b>	96,55	234,14	161,88
34331 Účetní všeobecný	2 089	8 541	<b>134,68</b>	88,80	205,33	145,10

Výsledky ke dni 10.3.2010

### Hodinový výdělek podle podskupin zaměstnání a zaměstnání KZAM-R

Podskupiny zaměstnání a zaměstnání KZAM-R  (zveřejněna zaměstnání, která jsou ve své hlavní třídě zastoupena minimálně 1%)	Výběrový soubor		Medián Kč/hod	Diferenciace		Průměr Kč/hod
	počet org. jednotek	počet zaměst.		1. decil Kč/hod	9. decil Kč/hod	
	34332 Účetní mzdový	1 608	3 158	<b>152,76</b>	105,59	221,42
34333 Účetní finanční	1 207	3 769	<b>150,79</b>	102,56	238,00	165,32
34338 Referent kalkulací, cen, rozpočtů	728	2 576	<b>164,69</b>	104,93	257,25	179,09
34339 Referent účetnictví, financování, rozpočtnictví a kalkul. jinde n.	624	3 039	<b>157,29</b>	105,65	255,29	176,49
3436 Referenti osobních oddělení	1 099	2 923	<b>161,17</b>	103,99	263,77	181,18
3439 Ostatní odborní administrativní pracovníci jinde neuvedení	2 291	16 371	<b>147,69</b>	95,25	239,18	164,08
34399 Referent administrativy jinde neuvedený	1 163	9 355	<b>142,02</b>	91,53	222,77	154,13
4112 Kancelářští a manipul. prac. a obsl. zařízení na zpracování textu	319	1 204	<b>109,00</b>	76,79	163,94	115,24
4113 Pracovníci přípravy dat výpočetní techniky	328	2 373	<b>117,87</b>	80,98	189,96	131,57
41131 Operátor počítače pro vkládání dat	135	1 421	<b>122,82</b>	83,41	191,36	135,48
4115 Sekretářky, sekretáři	2 245	12 667	<b>118,74</b>	78,07	196,07	131,85
41151 Sekretářka, sekretář	1 326	4 048	<b>134,52</b>	90,82	213,58	146,34
41159 Administrativní pracovník jinde neuvedený	1 228	8 500	<b>110,80</b>	74,38	185,96	124,84
4121 Nižší účetní	938	3 182	<b>117,55</b>	80,97	188,47	129,21
4123 Nižší finanční, daňoví úředníci a úředníci v příbuzných oborech	288	2 406	<b>163,57</b>	85,63	259,09	177,48
41233 Nižší úředník peněžnictví	184	1 369	<b>154,72</b>	46,00	241,15	161,95
4131 Úředníci ve skladech	2 571	21 512	<b>109,15</b>	77,58	159,04	115,42
41311 Vedoucí malého skladu, skladmistr	708	1 696	<b>139,87</b>	94,34	211,51	148,96
41312 Skladník (úředník)	1 533	8 856	<b>108,19</b>	77,17	156,48	114,35
41314 Úředník expedice, expedient	616	3 803	<b>100,60</b>	72,68	143,72	106,08
41315 Operátor skladů	488	5 187	<b>110,06</b>	83,23	147,42	113,75
41319 Úředník skladu jinde neuvedený	292	1 543	<b>101,94</b>	75,13	159,60	111,04
4132 Úředníci ve výrobě (např. výrobní plánovači)	650	3 362	<b>133,67</b>	88,51	211,25	143,89
41323 Dílenský plánovač výroby	286	1 261	<b>130,61</b>	84,43	200,88	138,20
4133 Úředníci v dopravě a v přepravě (dispečeri, kontrolři apod.)	668	5 463	<b>149,90</b>	101,55	243,09	164,39
41331 Dispečer dopravy a přepravy, komerční dispečer	397	2 281	<b>148,21</b>	99,31	231,76	157,27
4142 Poštovní doručovatelé, úředníci v třídárnách	146	18 067	<b>103,07</b>	90,01	134,13	108,30
41421 Doručovatel poštovních zásilek, tisku	82	12 427	<b>99,28</b>	89,13	123,95	102,90
41427 Pracovník poštovní přepravy	21	1 407	<b>126,65</b>	104,25	152,96	128,66
41429 Provozní pracovník pošty jinde neuvedený	84	2 367	<b>106,37</b>	89,57	129,12	108,78
4190 Ostatní nižší úředníci jinde neuvedení	480	1 997	<b>121,26</b>	82,92	202,12	133,87
4211 Pokladníci (v bankách, pojišťovnách, spořitelnách, na poště)	796	3 516	<b>123,27</b>	96,11	164,08	128,80
42111 Pokladník v bance	191	1 571	<b>123,27</b>	101,66	168,19	130,47
4212 Úředníci na přepážkách a směnárnicích	567	12 471	<b>127,80</b>	103,68	168,89	134,90
42122 Úředník u přepážky v bance	178	2 021	<b>140,49</b>	102,27	203,39	152,02
4213 Pokladníci v obchodě, společném stravování apod.	710	15 048	<b>81,67</b>	64,91	105,85	84,27
42131 Pokladník v obchodě	406	7 949	<b>80,50</b>	64,55	105,02	83,69
42134 Pokladník v maloobchodní prodejně	297	5 587	<b>83,74</b>	66,26	105,20	84,98
4214 Prodavači vstupenek, jízdenek apod.	189	2 556	<b>132,14</b>	109,69	158,75	132,50
42143 Pokladník, prodavač jízdenek v osobní dopravě	103	2 027	<b>131,11</b>	110,84	157,76	131,63
4215 Bookmakeři, krupiéři a úředníci sázkových kanceláří	264	3 770	<b>95,19</b>	70,00	161,06	108,73
42156 Úředník sázkové kanceláře	244	3 148	<b>86,32</b>	70,00	135,10	96,91
4222 Recepční	562	2 997	<b>96,98</b>	48,31	144,43	97,64
42222 Recepční	482	1 934	<b>103,45</b>	73,99	143,30	107,07
4223 Telefonisté	273	2 917	<b>116,66</b>	73,32	186,13	126,55

Výsledky ke dni 10.3.2010

### Hodinový výdělek podle podskupin zaměstnání a zaměstnání KZAM-R

Podskupiny zaměstnání a zaměstnání KZAM-R  (zveřejněna zaměstnání, která jsou ve své hlavní třídě zastoupena minimálně 1%)	Výběrový soubor		Medián Kč/hod	Diferenciace		Průměr Kč/hod
	počet org. jednotek	počet zaměst.		1. decil Kč/hod	9. decil Kč/hod	
	42238 Úředník pro vyřizování dotazů, telefonista	53	1 593	<b>112,88</b>	76,77	179,04
4224 Informátoři	159	1 659	<b>119,36</b>	77,54	179,44	128,25
5111 Obsluhující pracovníci v dopravě a stevardi	20	1 343	<b>330,95</b>	97,04	495,06	297,13
5112 Vlakovodoucí, vlakové čety, průvodčí (vč. palubních průvodčí)	80	3 332	<b>173,25</b>	157,71	189,56	172,53
51121 Vlakovodoucí vlaku osobní dopravy	71	2 837	<b>174,41</b>	161,35	190,53	175,66
5121 Pracovníci dohlížející nad obsluhujícím personálem, hospodyně	319	2 573	<b>81,70</b>	62,01	149,35	95,25
51214 Provozář stravovací, ubytovací jednotky	137	1 778	<b>76,00</b>	61,00	137,24	87,49
5122 Kuchaři	640	8 614	<b>83,20</b>	58,10	132,03	91,22
51222 Kuchař	547	4 376	<b>87,08</b>	60,64	130,39	92,52
51228 Pomocný kuchař	287	2 093	<b>68,24</b>	53,95	97,78	73,28
51229 Kuchař jinde neuvedený	57	1 163	<b>85,99</b>	64,00	133,82	94,44
5123 Číšníci, servírky	212	2 491	<b>86,46</b>	52,60	124,99	89,26
51232 Číšník, servírka	169	1 871	<b>83,50</b>	51,72	117,52	85,47
5132 Pečovatelé a pomoc.ošetřovatelé v zařiz.soc.péče, v nemocnicích	127	6 862	<b>85,54</b>	66,88	111,71	88,58
51324 Ošetřovatel, ošetřovatelka (nzp)	80	1 183	<b>92,96</b>	75,23	117,38	95,35
51326 Sanitář, sanitářka (nzp)	116	5 041	<b>84,14</b>	65,83	109,31	86,80
5161 Hasiči, požárníci	113	2 222	<b>154,47</b>	109,52	205,64	156,12
51612 Hasič podnikového sboru	94	1 383	<b>142,76</b>	103,76	202,35	148,41
5169 Ostatní pracovníci ochrany a ostrahy jinde neuvedení	773	16 706	<b>68,53</b>	54,44	113,44	78,06
51691 Strážný, člen závodní stráže	333	6 324	<b>67,34</b>	53,37	113,41	77,05
51699 Pracovník ochrany majetku a osob jinde neuvedený	430	10 006	<b>68,48</b>	55,00	107,51	76,56
5211 Prodavači v obchodech	2 751	57 748	<b>81,07</b>	61,86	119,51	87,72
52111 Prodavač smíšeného zboží	393	14 054	<b>81,87</b>	63,86	105,83	84,32
52112 Prodavač potravinářského zboží	965	24 200	<b>72,73</b>	59,70	97,15	76,84
52113 Prodavač průmyslového zboží	306	4 080	<b>110,14</b>	80,25	173,64	119,76
52114 Prodavač drogistického zboží, kosmetiky	260	2 297	<b>93,30</b>	66,09	121,76	94,22
52115 Prodavač textilu, obuvi	361	4 745	<b>97,70</b>	76,99	128,17	101,42
52119 Prodavač jinde neuvedený	660	6 353	<b>88,25</b>	63,26	130,46	93,26
6111 Pěstitelé polních plodin	75	487	<b>81,15</b>	59,34	131,44	88,89
61118 Zemědělský dělník v rostlinné výrobě	65	418	<b>79,88</b>	58,79	113,43	84,95
6112 Ovocnáři, vinaři, chmelaři a ostatní pěst.plodin rost.na stromech	16	214	<b>84,03</b>	66,69	112,81	87,38
61122 Vinohradník	3	65	<b>78,35</b>	66,70	96,26	81,00
61128 Zemědělský dělník v ovocnářství, chmelařství	8	86	<b>84,60</b>	61,95	122,77	89,14
6113 Zahradníci a pěstitelé zahradních plodin a sazenic	116	662	<b>91,47</b>	67,09	133,74	98,14
61131 Zahradník	107	521	<b>91,07</b>	67,17	129,29	96,22
61138 Zemědělský dělník v zahradnictví	14	128	<b>97,16</b>	60,46	148,71	106,05
6121 Chovatelé hospodářských zvířat (kromě drůbeže a včel)	142	2 382	<b>97,89</b>	72,49	132,64	101,63
61211 Chovatel skotu	42	545	<b>100,02</b>	75,08	130,99	101,42
61212 Chovatel prasat	27	228	<b>85,71</b>	60,80	119,78	92,20
61218 Zemědělský dělník ošetřovatel hospodářských zvířat	101	1 532	<b>98,81</b>	74,10	133,97	103,19
6122 Chovatelé drůbeže	47	645	<b>82,33</b>	65,31	120,41	90,25
61228 Zemědělský dělník ošetřovatel drůbeže	36	519	<b>81,95</b>	64,68	122,72	90,06
6124 Chovatelé hospodářských zvířat, drůbeže, včel apod.	12	95	<b>99,84</b>	70,34	146,81	109,50
61248 Zemědělský dělník ošetřovatel hospodářských zvířat, drůbeže ap.	11	94	<b>99,33</b>	70,34	146,81	109,56
6129 Ostatní chovatelé, ošetřovatelé zvířat jinde neuvedených (v rezerv.)	29	240	<b>97,37</b>	74,58	137,72	102,96

Výsledky ke dni 10.3.2010

### Hodinový výdělek podle podskupin zaměstnání a zaměstnání KZAM-R

Podskupiny zaměstnání a zaměstnání KZAM-R  (zveřejněna zaměstnání, která jsou ve své hlavní třídě zastoupena minimálně 1%)	Výběrový soubor		Medián Kč/hod	Diferenciace		Průměr Kč/hod
	počet org. jednotek	počet zaměst.		1. decil Kč/hod	9. decil Kč/hod	
	61294 Chovatel a ošetřovatel laboratorních zvířat	10	106	<b>89,93</b>	68,93	134,73
61299 Chovatel a ošetřovatel zvířat jinde neuvedený	10	92	<b>102,95</b>	78,49	139,95	108,27
6141 Dělníci pro pěstění a ošetřování lesa	86	868	<b>81,88</b>	54,48	117,27	84,01
61411 Pěstitel, šlechtitel lesa	13	181	<b>90,11</b>	46,45	119,87	84,53
61418 Lesní dělník v zalesňování	23	359	<b>79,76</b>	60,62	109,92	83,17
61419 Dělník pro pěstění a ošetřování lesa jinde neuvedený	29	198	<b>86,34</b>	55,23	127,36	88,30
6142 Dělníci pro těžbu dřeva (kromě obsluhy pojízdných zařízení)	50	764	<b>110,67</b>	70,51	156,53	114,00
61421 Lesní mechanizátor	25	304	<b>117,36</b>	88,40	166,60	123,24
61422 Dřevorubec	19	265	<b>113,68</b>	76,22	153,59	115,23
61423 Lesní manipulát, těžař	16	103	<b>106,88</b>	69,95	156,53	111,13
61428 Lesní dělník pro těžbu dřeva	18	71	<b>77,01</b>	51,73	107,66	80,09
7111 Horníci, lamači pro uhelné doly	6	3 426	<b>177,11</b>	76,14	237,65	169,44
7122 Zedníci, kameníci, omítkáři	571	6 537	<b>114,05</b>	83,98	162,53	119,04
71221 Zedník	481	4 354	<b>111,65</b>	84,10	153,19	115,94
7129 Ost. stavební dělníci hlavní stav. výroby a prac.v ost. oborech	457	4 933	<b>121,87</b>	89,40	162,26	124,71
71299 Stavební dělník hlavní stavební výroby jinde neuvedený	197	3 618	<b>125,13</b>	90,68	165,57	127,55
7136 Instalatéři, potrubáři, stavební zámečníci, klempíři	718	6 164	<b>127,01</b>	94,84	165,88	128,99
7137 Stavební a provozní elektrikáři	575	3 097	<b>133,29</b>	91,91	181,56	136,23
7142 Lakýrníci a pracovníci v příbuzných oborech	345	3 360	<b>135,02</b>	91,94	185,45	138,39
7212 Svářeči, řezači plamenem a páječi	552	11 813	<b>138,42</b>	96,34	178,62	138,16
72122 Svářeč v ochranné atmosféře	179	3 746	<b>135,19</b>	95,15	181,97	137,49
72129 Svářeč kovů a páječ jinde neuvedený	167	3 486	<b>149,58</b>	99,24	174,54	142,34
7213 Výrobci a opraváři výrobků a dílů z plechů	189	2 970	<b>134,80</b>	90,12	178,01	136,17
7221 Kováři, obsluha kováčích lisů, obsluha bucharů	168	2 749	<b>123,33</b>	84,18	168,10	125,59
7222 Nástrojaři, kovodeláři, kovodělníci, zámečníci	1 824	37 096	<b>127,75</b>	88,33	179,99	131,98
72221 Nástrojař	369	3 313	<b>143,38</b>	101,00	200,17	147,82
72222 Zámečník, zámečník strojů	708	10 432	<b>121,66</b>	88,82	172,67	127,33
72223 Provozní zámečník, údržbář	1 308	14 663	<b>135,47</b>	97,21	185,57	138,66
72228 Strojírenský dělník (převážně ruční)	273	6 770	<b>121,00</b>	79,32	163,75	122,19
7223 Seřizovači a obsl. obráběcích strojů (kromě autom. a poloaut.)	728	18 669	<b>130,52</b>	92,43	184,55	135,44
72231 Soustružníci kovů - seřizovač a obsluha	559	5 486	<b>128,72</b>	93,71	178,13	133,45
72232 Frézař kovů - seřizovač a obsluha	299	2 842	<b>129,21</b>	96,03	184,65	135,71
72237 Seřizovač kovoobráběcích strojů	157	2 426	<b>129,37</b>	95,25	173,53	133,21
72238 Strojírenský dělník seřizování a obsluhy obráběcích strojů	101	2 315	<b>145,60</b>	76,82	182,42	137,52
72239 Seřizovač a obsluha kovoobráběcích strojů jinde neuvedený	105	2 488	<b>134,74</b>	101,03	182,50	138,16
7224 Brusíči, leštiči a ostříči nástrojů	279	2 533	<b>111,89</b>	76,51	154,01	114,48
7231 Mechanici a opraváři motorových vozidel	674	6 598	<b>132,44</b>	91,26	178,56	135,00
72312 Automechanik osobních automobilů	169	2 296	<b>158,35</b>	102,14	185,54	150,48
7234 Mechanici a opraváři kolejových vozidel	166	5 262	<b>137,35</b>	104,07	171,74	138,53
7235 Mechanici a opraváři obráběcích, zeměd. strojů a prům. zařízení	828	15 212	<b>142,06</b>	92,68	202,14	146,11
72351 Mechanik, opravář průmyslových, výrobních strojů a zařízení	384	6 655	<b>139,03</b>	99,46	192,67	143,63
72359 Mechanik opravář a seřizovač prům. strojů a zařízení jinde neuv.	191	4 841	<b>151,98</b>	90,31	205,77	150,20
7239 Ostatní mechanici a opraváři strojů a zařízení bez elektro j.n.	503	6 325	<b>129,46</b>	86,02	177,26	132,04
72397 Kontrolor výroby strojírenské (dělník)	247	4 297	<b>127,96</b>	83,97	172,51	128,84
7241 Elektromech., opraváři a seřizovači různých typů elektr. zařízení	1 640	29 711	<b>116,58</b>	75,00	180,38	124,04

Výsledky ke dni 10.3.2010

### Hodinový výdělek podle podskupin zaměstnání a zaměstnání KZAM-R

Podskupiny zaměstnání a zaměstnání KZAM-R  (zveřejněna zaměstnání, která jsou ve své hlavní třídě zastoupena minimálně 1%)	Výběrový soubor		Medián Kč/hod	Diferenciace		Průměr Kč/hod
	počet org. jednotek	počet zaměst.		1. decil Kč/hod	9. decil Kč/hod	
	72413 Elektromechanik strojů a zařízení	364	4 189	<b>143,30</b>	99,32	204,15
72415 Provozní elektromechanik	1 014	8 316	<b>145,36</b>	101,48	203,10	149,59
72418 Dělník v elektrotechnice	106	11 127	<b>92,23</b>	67,85	121,68	94,24
7242 Mechanici, opraváři a seřizovači elektr. částí aut, letadel, lodí	187	2 518	<b>136,77</b>	103,41	175,94	138,95
7243 Mechanici, seřizovači, opraváři elektronických zařízení	370	7 426	<b>115,55</b>	82,61	184,95	126,43
72438 Dělník v elektronice	26	2 376	<b>92,93</b>	74,82	116,72	95,15
7246 Montéři a opraváři silnoproudých elektrických vedení	208	3 584	<b>155,71</b>	114,27	203,82	158,23
7322 Dělníci při výrobě skla, sklářů vč. brusíků a leštičů	31	2 710	<b>103,17</b>	74,40	142,41	106,44
7411 Zpracovatelé masa, ryb vč. uzenářů a konzervovačů masa a ryb	183	4 917	<b>103,03</b>	76,18	145,07	107,38
7412 Zpracovatelé pekárenských a cukrářských výrobků	242	4 333	<b>80,41</b>	60,34	111,84	84,37
7439 Ost. dělníci při výrobě textilu, oděvu a výrobků z kůže, kožešin	62	3 074	<b>105,20</b>	73,44	148,51	108,24
74398 Dělník textilní výroby jinde neuvedený	47	2 753	<b>105,78</b>	74,19	148,59	108,64
8111 Obsluha důlního zařízení a razicích štítů	67	4 368	<b>178,63</b>	125,07	247,57	183,56
8121 Obsluha zařízení při hutní výrobě kovů obsluha pecí a konvertorů	28	2 712	<b>149,88</b>	109,78	193,93	151,14
8122 Obsluha zařízení ve slévárenství (taviči, slévači)	105	3 534	<b>117,68</b>	79,54	182,90	124,36
8125 Obsluha zařízení na tváření kovů ve válcovnách	54	4 798	<b>140,42</b>	103,65	178,46	141,41
8139 Obsluha ostatních zařízení na výrobu skla a keramiky	65	3 346	<b>131,88</b>	96,48	174,32	133,68
8159 Obsluha ostatních zařízení při chemické výrobě jinde neuvedená	314	4 748	<b>131,91</b>	92,57	199,53	139,05
8161 Obsluha zařízení při výrobě a rozvodu elektřiny	143	3 363	<b>175,48</b>	116,84	232,34	175,94
8163 Obsluha zařízení při úpravě, čištění a rozvodu vody	400	5 262	<b>129,28</b>	94,47	168,30	130,92
8171 Obsluha automatických nebo poloautomatic. montážních linek	181	9 627	<b>114,58</b>	83,84	161,97	120,33
81711 Obsluha poloaut., automatické mont. linky ve strojírenské vyr.	55	5 099	<b>125,31</b>	91,25	166,05	127,68
81714 Obsluha poloaut., automat. montážní linky v elektrotech. výrobě	26	2 744	<b>105,10</b>	79,00	146,11	109,61
8211 Obsluha automat. nebo poloaut. obráběcích strojů (kromě 722)	430	10 809	<b>121,27</b>	80,24	175,43	125,03
82119 Obsluha poloaut., automatického kovoobráběcího stroje jinde n.	198	4 607	<b>116,04</b>	74,54	154,82	115,47
8223 Obsluha strojů při konečné úpravě a nanášení ochr. povlaků	181	2 787	<b>126,68</b>	81,98	163,85	125,84
8231 Obsluha strojů na výrobu pryžových výrobků (např. obuvi)	60	7 407	<b>129,03</b>	90,40	171,60	130,71
8232 Obsluha strojů na výrobu plastových výrobků (vč. laminování)	152	9 351	<b>111,31</b>	74,74	149,90	112,30
82321 Plastikář - strojník lisování plastů	65	3 230	<b>101,97</b>	67,66	151,50	107,09
82329 Obsluha strojů na výrobu plastových výrobků jinde neuvedená	74	4 413	<b>112,69</b>	78,16	150,00	113,79
8274 Obsluha strojů na zpracování mouky, výrobu pečiva, čokolády	71	4 103	<b>102,66</b>	66,95	144,22	105,58
8281 Montážní dělníci montující mechanická zařízení (stroje, vozidla)	225	25 110	<b>113,93</b>	72,16	156,59	114,34
82811 Montážní dělník mechanických zařízení	32	4 422	<b>110,35</b>	78,60	148,92	112,24
82816 Dělník montážní linky vozidel, stavebních, zemních strojů	14	5 605	<b>147,44</b>	73,38	169,29	133,81
82819 Montážní dělník jinde neuvedený	159	13 374	<b>109,07</b>	72,46	140,94	107,46
8282 Montážní dělníci montující elektrická zařízení	123	9 045	<b>98,47</b>	71,16	132,15	101,06
82829 Montážní dělník elektrického a energetického zařízení jinde n.	39	5 739	<b>101,25</b>	70,89	127,93	100,81
8283 Montážní dělníci montující elektronická zařízení	54	4 719	<b>97,68</b>	68,76	124,41	97,62
8284 Montážní dělníci montující výrobky z kovů, pryže a plastů	112	6 929	<b>96,38</b>	68,98	131,35	99,28
82849 Montážní dělník výrobků z kovů, plastů, pryže vč. jejich kombinací jinde	90	5 954	<b>97,16</b>	69,51	131,44	100,09
8287 Montážní dělníci montující výrobky z kombinovaných materiálů	72	3 101	<b>92,13</b>	52,84	152,68	96,78
82879 Montážní dělník výrobků z kombinovaných materiálů jinde neuv.	65	2 760	<b>95,47</b>	52,61	155,56	98,61
8290 Obsluha jiných stacionárních zařízení a ostatní montážní dělníci	219	4 588	<b>115,27</b>	78,73	173,91	121,59
8311 Strojvedoucí	186	8 345	<b>192,96</b>	148,34	210,81	188,33
83112 Strojvedoucí lokomotivy, vlaku	98	6 910	<b>194,27</b>	172,37	210,58	191,98

Výsledky ke dni 10.3.2010

### Hodinový výdělek podle podskupin zaměstnání a zaměstnání KZAM-R

Podskupiny zaměstnání a zaměstnání KZAM-R  (zveřejněna zaměstnání, která jsou ve své hlavní třídě zastoupena minimálně 1%)	Výběrový soubor		Medián Kč/hod	Diferenciace		Průměr Kč/hod
	počet org. jednotek	počet zaměst.		1. decil Kč/hod	9. decil Kč/hod	
	8313 Dělníci zabezpečující sestavování vlaků (brzdaři, výhybkáři)	217	7 401	<b>142,47</b>	121,25	159,88
8321 Řidiči osobních a malých dodávkových automobilů, taxikáři	788	3 117	<b>114,82</b>	81,24	172,75	122,84
8323 Řidiči autobusů, trolejbusů a tramvají	106	16 393	<b>121,28</b>	93,63	169,53	126,91
83231 Řidič autobusu v městské hromadné dopravě	34	5 586	<b>140,77</b>	106,63	173,74	142,03
83232 Řidič autobusu v silniční dopravě osob	68	6 032	<b>103,77</b>	87,58	126,50	106,24
8324 Řidiči nákladních automobilů a tahačů	1 517	21 598	<b>110,67</b>	68,75	155,73	112,57
83242 Řidič nákladního automobilu v zahraniční dopravě (TIR)	61	3 272	<b>76,70</b>	56,82	109,98	81,52
83243 Řidič nákladního automobilu	1 276	14 507	<b>115,40</b>	80,09	156,60	117,81
8326 Řidiči speciálních vozidel	228	2 792	<b>129,24</b>	94,78	169,72	130,77
8332 Obsluha zemních a příbuzných strojů	488	5 196	<b>138,99</b>	103,25	181,34	141,82
8333 Obsluha jeřábů, zdvihacích a podobných manipulačních zařízení	384	4 580	<b>113,49</b>	79,24	163,30	117,58
8334 Obsluha vysokozdvíhých a ostatních motorových vozíků	1 089	14 190	<b>117,58</b>	85,69	154,80	120,04
83341 Řidič vysokozdvíhých vozíků	715	9 040	<b>117,89</b>	86,53	153,62	120,10
83349 Řidič motorových vozíků jinde neuvedený	386	4 584	<b>117,22</b>	84,42	158,04	120,39
9132 Pomocníci a uklízeči v kancelářích, hotelích, nemocnicích ap.	2 310	19 372	<b>64,14</b>	50,00	92,34	68,86
91321 Pomocník, uklízeč v kancelářích	964	3 574	<b>66,76</b>	50,00	95,05	70,26
91323 Uklízeč výrobních prostor, skladů, svačárna	648	2 833	<b>66,19</b>	50,70	94,12	70,64
91324 Pomocník, uklízeč ve zdravotnickém zařízení	106	2 825	<b>59,69</b>	50,97	73,70	61,80
91325 Pomocník, uklízeč v hotelu, v restauraci, pokojská	181	1 767	<b>69,02</b>	54,27	92,29	72,52
91327 Pomocník, uklízeč ve službách	302	3 384	<b>58,98</b>	49,08	88,46	65,80
91329 Pomocník, uklízeč jinde neuvedený	397	2 999	<b>64,88</b>	49,06	96,17	70,25
9141 Domovníci, správci domu	357	901	<b>90,96</b>	58,15	146,69	98,88
9152 Vrátní, hlídači, uváděči a šatnářky	732	5 745	<b>66,39</b>	52,85	99,78	72,32
91521 Vrátný	520	3 641	<b>70,33</b>	54,17	105,48	76,08
91522 Hlídač	236	1 764	<b>61,80</b>	51,99	84,96	66,26
9161 Sběrači odpadků, popeláři	53	1 432	<b>90,26</b>	60,61	127,75	93,45
91613 Popelář	35	948	<b>109,01</b>	69,49	133,56	103,80
9162 Metaři, čističi záchodků, žump, kanálů a podobných zařízení	83	912	<b>107,42</b>	63,96	142,52	104,90
9169 Ostatní pracovníci v příbuzných oborech jinde neuvedený	53	747	<b>60,75</b>	59,76	96,75	71,07
9311 Pomocní a nekvalif. dělníci v dolech a lomech a v příb. oborech	21	1 375	<b>144,82</b>	101,63	198,78	147,30
9312 Pomocní a nekvalif. dělníci na stavbách a údržbě silnic, přehrad	124	922	<b>122,59</b>	88,02	166,96	125,38
9321 Pomocní a nekvalifikovaní montážní a manipulační dělníci	874	18 776	<b>86,72</b>	52,97	131,78	90,75
93211 Manipulační dělník v průmyslu (ve výrobě)	573	7 076	<b>94,73</b>	62,93	139,46	98,15
93212 Pomocný dělník v průmyslu (ve výrobě)	331	8 146	<b>86,12</b>	55,40	127,86	90,02
93213 Pomocný montážní dělník	64	1 192	<b>58,00</b>	45,45	99,20	67,56
93219 Nekvalifikovaný montáž. a manipul. pracovník v průmyslu j.n.	75	2 087	<b>75,69</b>	51,41	112,52	79,08
9322 Ruční balíči a pytlavači	169	2 016	<b>92,72</b>	65,01	134,62	96,49
93221 Balíč ruční	145	1 715	<b>91,22</b>	64,25	134,62	94,90
9323 Dělníci nádvorní skupiny (pomocní montéři)	247	2 396	<b>90,22</b>	58,08	132,16	93,52
93239 Nekvalifikovaný pracovník jinde neuvedený	94	1 833	<b>93,15</b>	58,25	135,06	95,62
9333 Vazači a nosiči břemen, přistavní dělníci (dokaři)	200	1 362	<b>97,93</b>	70,29	130,15	101,35
9339 Pomocní a nekvalif. pracovníci v dopravě, ve skladech, v telek.	1 315	14 944	<b>97,64</b>	71,00	136,89	100,94
93391 Pomocný, manipulační dělník v dopravě	171	1 110	<b>99,93</b>	73,83	144,30	105,87
93393 Pomocný skladník	843	8 753	<b>100,56</b>	71,68	137,34	102,92
93397 Pomocný pracovník obchodního provozu	209	2 362	<b>85,41</b>	63,61	114,66	88,68
93399 Nekvalifikovaný pracovník v dopravě, skladech, telekomun. j. n.	248	2 062	<b>99,53</b>	75,49	143,04	104,48

## 4. čtvrtletí 2009

## ISPV - podnikatelská sféra

PS-V6

Výsledky ke dni 10.3.2010

### Hodinový výdělek podle kategorie zaměstnání

Kategorie zaměstnání	Struktura zaměst.	Medián	Diferenciace		Průměr
			1. decil	9. decil	
	%	Kč/hod	Kč/hod	Kč/hod	Kč/hod
D Manuální pracovníci	53,6	<b>103,91</b>	61,95	163,23	109,83
T Nemanuální pracovníci	46,4	<b>154,23</b>	89,76	321,80	197,59
Relace D/T (%)		67,4	69,0	50,7	55,6
<b>C E L K E M Č R - podnikatelská sféra</b>	<b>100</b>	<b>122,43</b>	<b>69,60</b>	<b>235,53</b>	<b>150,56</b>

manuální pracovníci - zaměstnanci s převážně manuálním charakterem práce (hlavní třída KZAM-R 6-9 a vybraná zaměstnání hl. třídy 5)

nemanuální pracovníci - zaměstnanci s převážně nemanuálním charakterem práce (hlavní třída KZAM-R 1-4 a vybraná zaměstnání hl. třídy 5)

## 4. čtvrtletí 2009

## ISPV - podnikatelská sféra

PS-V7

Výsledky ke dni 10.3.2010

### Hodinový výdělek podle sekcí ekonomických činností CZ-NACE

Sekce CZ-NACE	Struktura zaměst.	Medián	Diferenciace		Průměr	
			1. decil	9. decil		
	%	Kč/hod	Kč/hod	Kč/hod	Kč/hod	
CZ-NACE						
A Zemědělství, lesnictví a rybářství	01-03	3,5	<b>99,80</b>	68,09	162,60	111,43
B Těžba a dobývání	05-09	1,7	<b>153,86</b>	94,58	235,99	166,72
C Zpracovatelský průmysl	10-33	36,7	<b>118,78</b>	73,34	206,22	139,23
D Výroba a rozvod elektřiny, plynu, tepla	35	1,2	<b>175,98</b>	90,84	313,18	205,54
E Zásobování vodou, činnosti související s odpady	36-39	1,8	<b>118,82</b>	72,11	197,77	134,40
F Stavebnictví	41-43	7,5	<b>125,65</b>	80,60	221,84	148,29
G Obchod, opravy motorových vozidel	45-47	14,5	<b>108,67</b>	64,30	232,63	142,02
H Doprava a skladování	49-53	8,1	<b>132,93</b>	85,61	207,20	153,53
I Ubytování, stravování a pohostinství	55-56	2,3	<b>75,95</b>	49,43	153,30	95,31
J Informační a komunikační činnosti	58-63	4,0	<b>193,21</b>	103,60	420,27	242,55
K Peněžnictví a pojišťovnictví	64-66	2,6	<b>182,87</b>	105,55	443,25	252,03
L Činnosti v oblasti nemovitostí	68	0,9	<b>123,67</b>	61,77	218,30	136,96
M Profesní, vědecké a technické činnosti	69-75	3,7	<b>170,51</b>	93,08	338,45	215,99
N Administrativní a podpůrné činnosti	77-82	4,2	<b>81,70</b>	51,52	170,58	103,72
O Veřejná správa, obrana, sociální zabezpečení	84	0,3	<b>172,64</b>	120,00	338,15	214,56
P Vzdělávání	85	2,3	<b>150,00</b>	85,59	333,65	193,70
Q Zdravotní a sociální péče	86-88	3,6	<b>125,55</b>	71,50	221,24	144,52
R Kulturní, zábavní a rekreační činnosti	90-93	0,9	<b>112,70</b>	67,99	204,15	131,40
S Ostatní činnosti	94-96	0,3	<b>90,63</b>	53,96	157,00	104,28
<b>C E L K E M Č R - podnikatelská sféra</b>	<b>100</b>	<b>122,43</b>	<b>69,60</b>	<b>235,53</b>	<b>150,56</b>	

## 4. čtvrtletí 2009

## ISPV - podnikatelská sféra

PS-V8

Výsledky ke dni 10.3.2010

Hodinový výdělek  
podle pohlaví

Pohlaví		Struktura zaměst. %	Medián Kč/hod	Diferenciace		Průměr Kč/hod
				1. decil Kč/hod	9. decil Kč/hod	
M	Muž	59,3	<b>133,97</b>	80,31	261,42	167,79
Ž	Žena	40,7	<b>105,76</b>	62,57	198,01	125,42
Relace Ž/M (%)			78,9	77,9	75,7	74,7
<b>C E L K E M Č R - podnikatelská sféra</b>		<b>100</b>	<b>122,43</b>	<b>69,60</b>	<b>235,53</b>	<b>150,56</b>

## 4. čtvrtletí 2009

## ISPV - podnikatelská sféra

PS-V9

Výsledky ke dni 10.3.2010

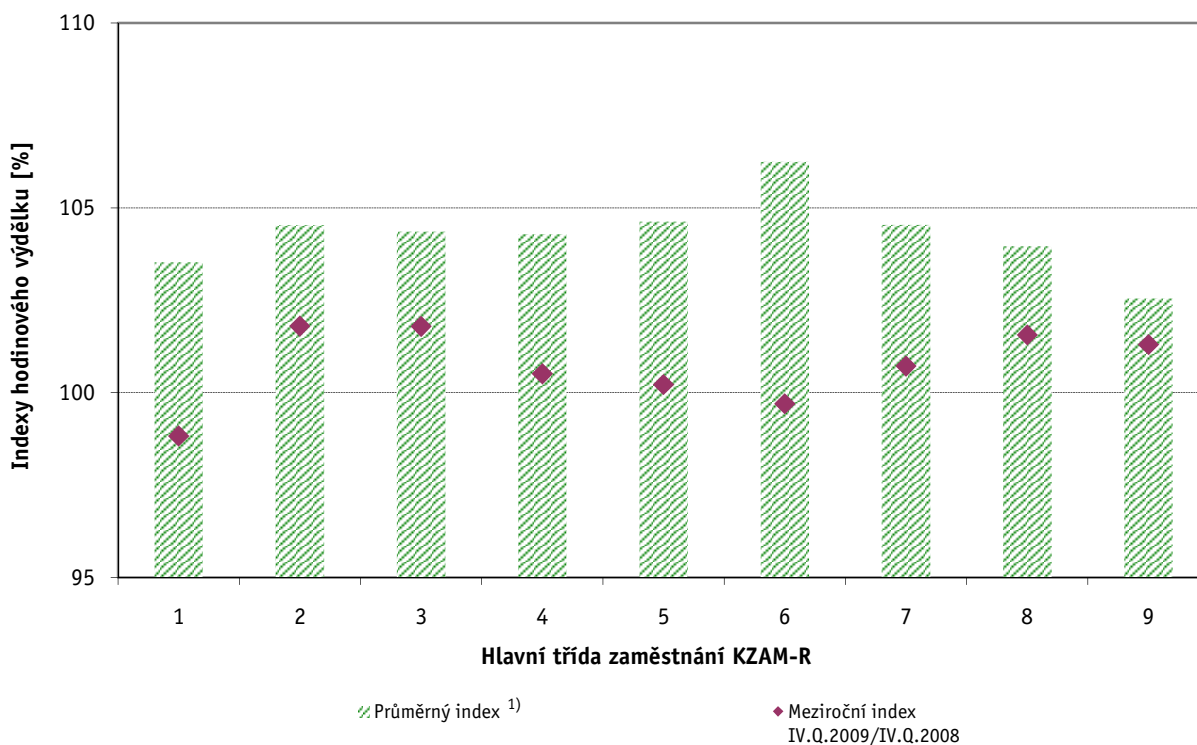
Hodinový výdělek  
podle krajů

Kraj NUTS 3		Struktura zaměst. %	Medián Kč/hod	Diferenciace		Průměr Kč/hod
				1. decil Kč/hod	9. decil Kč/hod	
CZ010	Hlavní město Praha	18,8	<b>157,58</b>	79,52	354,69	208,21
CZ020	Středočeský	10,0	<b>128,21</b>	73,01	223,67	149,21
CZ031	Jihočeský	6,0	<b>107,68</b>	67,05	194,72	126,90
CZ032	Plzeňský	5,5	<b>121,30</b>	74,00	213,71	141,25
CZ041	Karlovarský	2,6	<b>105,90</b>	62,84	193,26	126,21
CZ042	Ústecký	6,6	<b>120,36</b>	68,00	215,17	140,46
CZ051	Liberecký	3,5	<b>121,10</b>	73,86	206,90	137,81
CZ052	Královéhradecký	4,7	<b>112,16</b>	68,27	195,19	129,30
CZ053	Pardubický	4,6	<b>113,61</b>	68,24	200,44	134,06
CZ063	Vysočina	4,5	<b>112,39</b>	68,80	200,60	131,50
CZ064	Jihomoravský	10,7	<b>118,74</b>	69,57	238,99	147,85
CZ071	Olomoucký	5,6	<b>114,71</b>	70,39	194,89	131,19
CZ072	Zlínský	5,4	<b>111,53</b>	68,00	184,54	126,27
CZ080	Moravskoslezský	11,4	<b>118,01</b>	66,89	207,61	135,71

Výsledky ke dni 10.3.2010

### Dynamika mediánu hodinového výtěžku podle hlavních tříd zaměstnání KZAM-R

Hlavní třída zaměstnání KZAM-R	Meziroční index				Průměrný index <sup>1)</sup>
	IV.Q.2006/ IV.Q.2005	IV.Q.2007/ IV.Q.2006	IV.Q.2008/ IV.Q.2007	IV.Q.2009/ IV.Q.2008	
	%	%	%	%	
1 Zákodárci, vedoucí a řídicí pracovníci	106,0	103,3	106,2	<b>98,8</b>	103,5
2 Vědečtí a odborní duševní pracovníci	105,3	106,2	104,9	<b>101,8</b>	104,5
3 Techničtí, zdravotničtí a pedagogičtí pracovníci	104,7	106,2	104,8	<b>101,8</b>	104,4
4 Nižší administrativní pracovníci	105,7	102,7	108,4	<b>100,5</b>	104,3
5 Provozní pracovníci ve službách a obchodu	104,3	108,2	106,0	<b>100,2</b>	104,6
6 Dělníci v zemědělství, lesnictví a rybářství	106,9	113,9	104,9	<b>99,7</b>	106,2
7 Řemeslníci, výrobci a zpracovatelé	104,3	108,1	105,2	<b>100,7</b>	104,5
8 Obsluha strojů a zařízení	102,4	107,5	104,5	<b>101,6</b>	104,0
9 Pomocní a nekvalifikovaní pracovníci	100,3	106,0	102,7	<b>101,3</b>	102,5
<b>C E L K E M Č R - podnikatelská sféra</b>	<b>104,0</b>	<b>107,1</b>	<b>105,7</b>	<b>102,0</b>	<b>104,7</b>



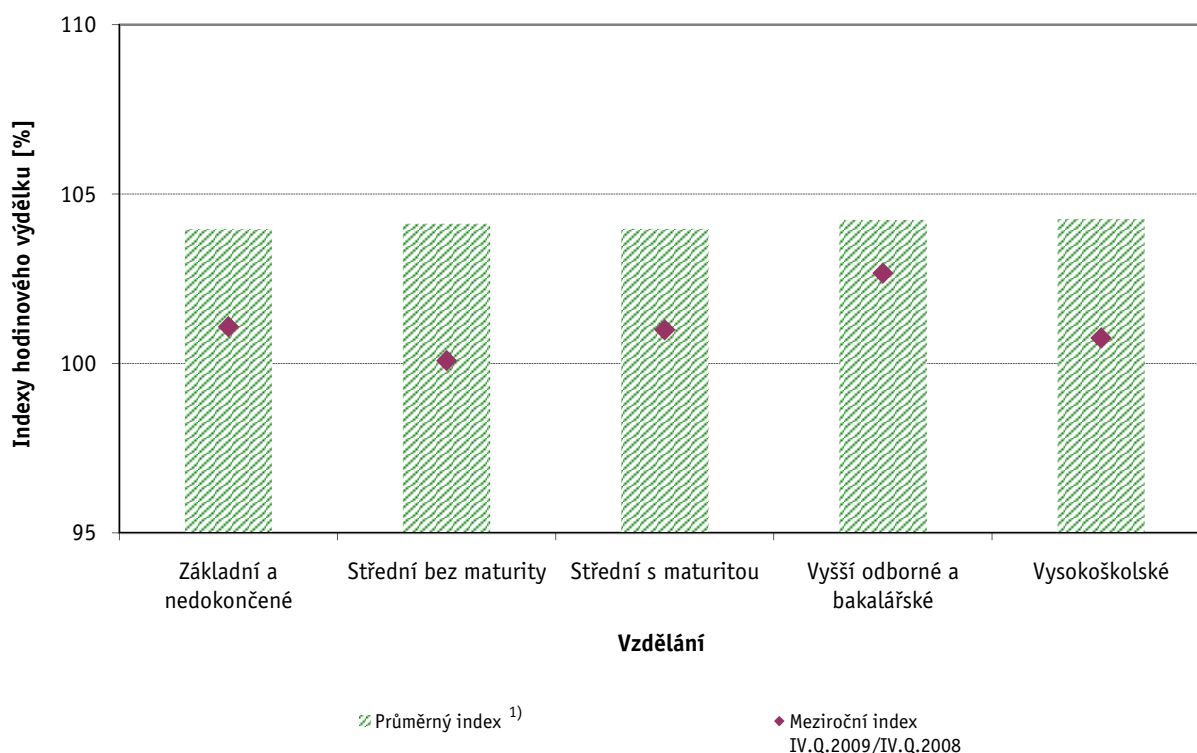
Vysvětlivky:

1) Průměrný index byl vypočten jako geometrický průměr indexů za období IV.Q.2005 až IV.Q.2009

Výsledky ke dni 10.3.2010

### Dynamika mediánu hodinového výtěžku podle vzdělání

Vzdělání		Meziroční index				Průměrný index <sup>1)</sup>
		IV.Q.2006/ IV.Q.2005	IV.Q.2007/ IV.Q.2006	IV.Q.2008/ IV.Q.2007	IV.Q.2009/ IV.Q.2008	
		%	%	%	%	
KKOV						
Základní a nedokončené	A-C	103,0	107,2	104,7	<b>101,1</b>	104,0
Střední bez maturity	D,E,H,J	103,8	107,8	105,0	<b>100,1</b>	104,1
Střední s maturitou	K-M	103,2	106,1	105,7	<b>101,0</b>	104,0
Vyšší odborné a bakalářské	N,R	101,3	106,8	106,3	<b>102,7</b>	104,2
Vysokoškolské	T,V	106,5	105,9	104,0	<b>100,8</b>	104,3
<b>C E L K E M Č R - podnikatelská sféra</b>		<b>104,0</b>	<b>107,1</b>	<b>105,7</b>	<b>102,0</b>	<b>104,7</b>



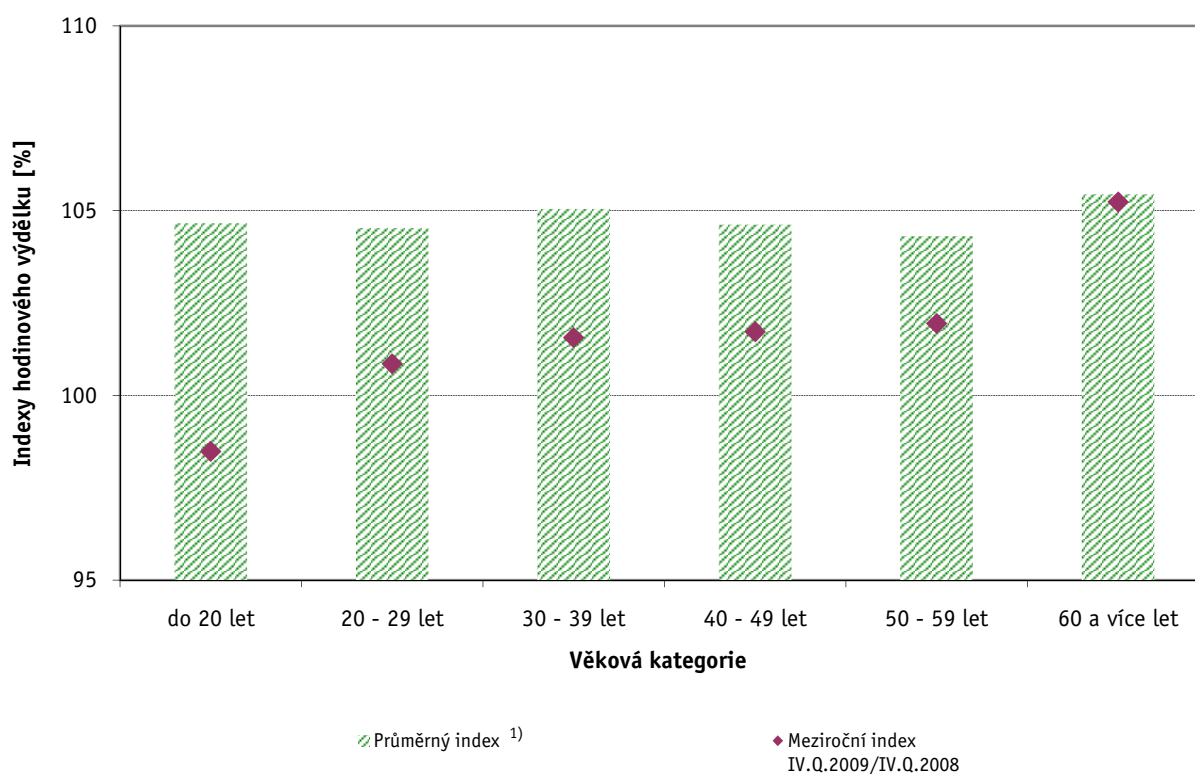
Vysvětlivky:

1) Průměrný index byl vypočten jako geometrický průměr indexů za období IV.Q.2005 až IV.Q.2009

Výsledky ke dni 10.3.2010

### Dynamika mediánu hodinového výtěžku podle věkových kategorií

Věková kategorie	Meziroční index				Průměrný index <sup>1)</sup>
	IV.Q.2006/ IV.Q.2005	IV.Q.2007/ IV.Q.2006	IV.Q.2008/ IV.Q.2007	IV.Q.2009/ IV.Q.2008	
	%	%	%	%	
do 20 let	104,5	110,8	105,2	<b>98,5</b>	104,7
20 - 29 let	103,7	107,5	106,2	<b>100,9</b>	104,5
30 - 39 let	105,4	107,1	106,2	<b>101,6</b>	105,0
40 - 49 let	104,5	106,9	105,5	<b>101,7</b>	104,6
50 - 59 let	103,9	106,6	104,8	<b>101,9</b>	104,3
60 a více let	102,0	108,7	106,0	<b>105,2</b>	105,4
<b>C E L K E M Č R - podnikatelská sféra</b>	<b>104,0</b>	<b>107,1</b>	<b>105,7</b>	<b>102,0</b>	<b>104,7</b>



Vysvětlivky:

1) Průměrný index byl vypočten jako geometrický průměr indexů za období IV.Q.2005 až IV.Q.2009

## Hrubá měsíční mzda a její složky, diference, placená doba v podnikatelské sféře České republiky

**Medián hrubé měsíční mzdy ..... 21 715 Kč/měs**

### Diference

1. decil - 10 % hrubých měsíčních mezd menších než .....	12 526 Kč/měs
1. kvartil - 25 % hrubých měsíčních mezd menších než .....	16 417 Kč/měs
Medián - 50 % hrubých měsíčních mezd menších než .....	21 715 Kč/měs
3. kvartil - 25 % hrubých měsíčních mezd větších než .....	29 414 Kč/měs
9. decil - 10 % hrubých měsíčních mezd větších než .....	41 764 Kč/měs

**Průměr hrubé měsíční mzdy ..... 26 886 Kč/měs**

### Vybrané složky hrubé měsíční mzdy

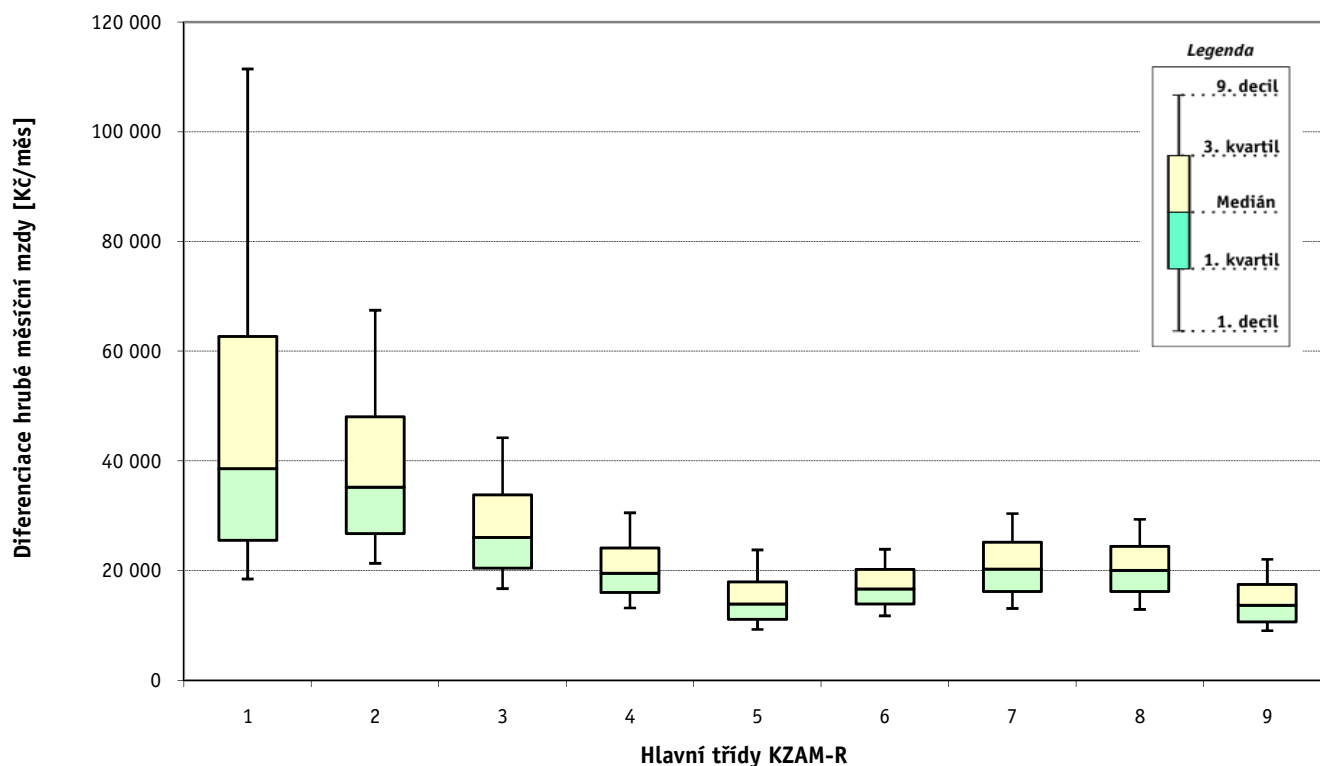
prémie a odměny .....	16,9 %
příplatky za přesčas .....	0,5 %
příplatky ostatní .....	3,7 %
náhrady .....	10,7 %
odměny za pohotovost .....	0,2 %

**Průměrná placená doba ..... 172,9 hod/měs**

Výsledky ke dni 10.3.2010

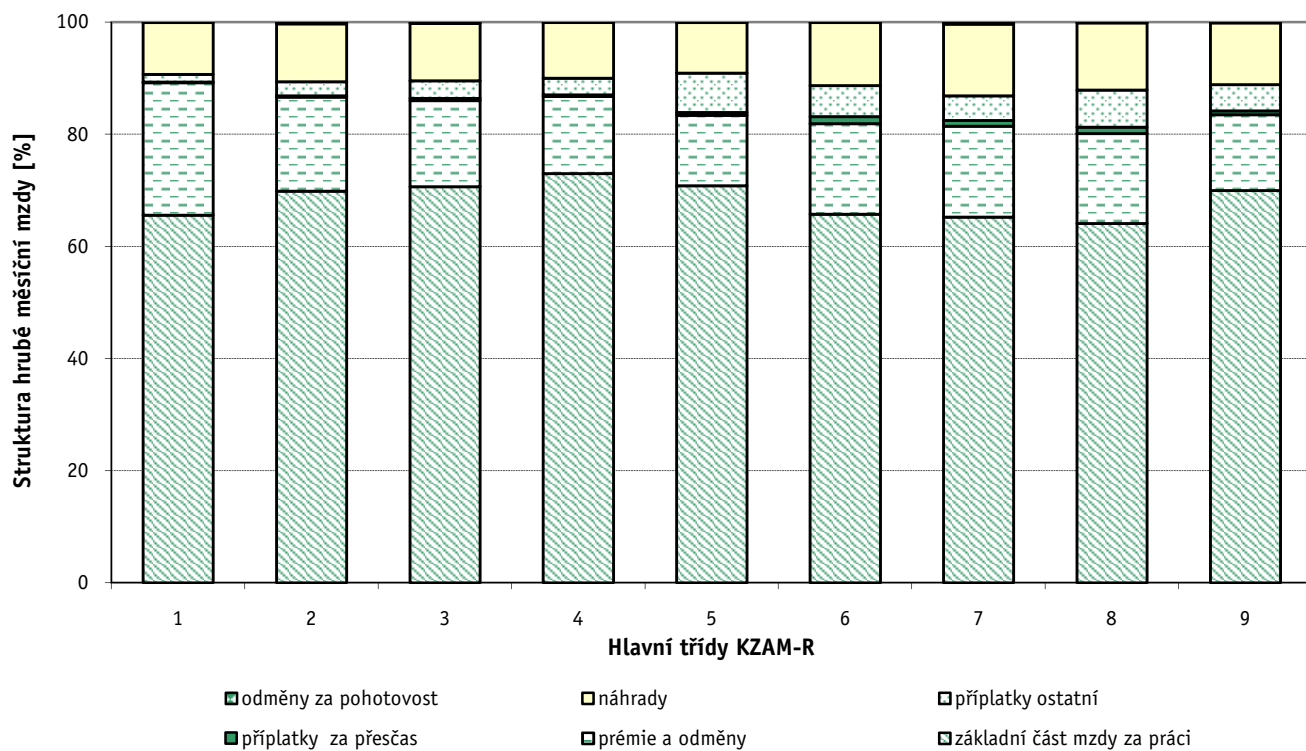
Hrubá měsíční mzda a její složky, diference, placená doba  
podle hlavních tříd zaměstnání KZAM-R

Hlavní třída zaměstnání KZAM-R	Struktura zaměstnanců	Medián
	%	Kč/měs
1 Zákonnodárci, vedoucí a řídicí pracovníci	7,3	38 613
2 Vědečtí a odborní duševní pracovníci	9,9	35 263
3 Techničtí, zdravotničtí, pedagogičtí pracovníci a pracovníci v příbuzných oborech	20,5	26 101
4 Nižší administrativní pracovníci (úředníci)	8,0	19 580
5 Provozní pracovníci ve službách a obchodě	7,7	13 947
6 Kvalifikovaní dělníci v zemědělství, lesnictví a v příbuzných oborech	1,1	16 720
7 Řemeslníci a kvalifikovaní výrobci, zpracovatelé, opraváři	19,7	20 316
8 Obsluha strojů a zařízení	19,7	20 086
9 Pomocní a nekvalifikovaní pracovníci	6,1	13 708
<b>C E L K E M Č R - podnikatelská sféra</b>	<b>100</b>	<b>21 715</b>



## Hrubá měsíční mzda a její složky, diference, placená doba podle hlavních tříd zaměstnání KZAM-R

Diference				Průměr	Vybrané složky hrubé měsíční mzdy					Placená doba
1. decil	1. kvartil	3. kvartil	9. decil		prémie a odměny	příplatky za přesčas	příplatky ostatní	náhrady	odměny za pohotovost	
Kč/měs	Kč/měs	Kč/měs	Kč/měs	Kč/měs	%	%	%	%	%	hod/měs
18 509	25 552	62 740	111 469	59 505	23,6	0,1	1,4	9,2	0,1	<b>172,0</b>
21 367	26 806	48 060	67 490	42 250	16,8	0,2	2,5	10,3	0,3	<b>172,4</b>
16 745	20 501	33 866	44 260	29 516	15,4	0,4	3,1	10,3	0,2	<b>171,8</b>
13 241	16 034	24 155	30 577	21 193	13,7	0,3	3,0	10,0	0,0	<b>171,0</b>
9 315	11 183	17 999	23 808	15 578	12,5	0,5	7,0	9,0	0,1	<b>173,3</b>
11 790	13 979	20 262	23 924	17 597	16,1	1,3	5,5	11,3	0,1	<b>181,1</b>
13 139	16 232	25 235	30 419	21 307	16,2	1,0	4,4	12,8	0,4	<b>173,8</b>
12 966	16 218	24 482	29 388	20 814	16,0	1,2	6,6	12,0	0,2	<b>174,0</b>
9 077	10 678	17 537	22 104	14 810	13,6	0,7	4,6	11,0	0,1	<b>173,0</b>
<b>12 526</b>	<b>16 417</b>	<b>29 414</b>	<b>41 764</b>	<b>26 886</b>	<b>16,9</b>	<b>0,5</b>	<b>3,7</b>	<b>10,7</b>	<b>0,2</b>	<b>172,9</b>



**Hrubá měsíční mzda a její složky, diference, placená doba  
podle podskupin zaměstnání a zaměstnání KZAM-R**

Diference				Průměr	Vybrané složky hrubé měsíční mzdy					Placená doba
					1. decil	1. kvartil	3. kvartil	9. decil	prémie a odměny	
Kč/měs	Kč/měs	Kč/měs	Kč/měs	Kč/měs	%	%	%	%	%	hod/měs
36 714	65 537	235 398	435 390	194 314	33,0	0,0	0,8	8,9	0,0	<b>170,2</b>
47 271	77 512	233 370	380 599	188 671	28,4	0,0	0,9	9,4	0,0	<b>168,1</b>
21 283	27 864	50 521	69 810	44 665	27,7	0,2	0,6	9,9	0,9	<b>170,2</b>
30 195	39 583	79 537	125 162	71 236	20,9	0,1	1,2	10,5	0,2	<b>168,1</b>
34 029	49 612	116 706	178 781	97 618	25,9	0,1	1,0	10,2	0,1	<b>168,3</b>
29 466	37 734	81 343	144 679	74 247	19,7	0,1	1,0	10,3	0,0	<b>168,7</b>
31 355	41 516	70 569	102 258	64 003	18,0	0,1	1,4	10,5	0,1	<b>168,5</b>
30 375	41 082	86 456	132 627	76 460	30,2	0,1	0,6	9,8	0,0	<b>174,4</b>
15 624	19 384	34 688	56 380	33 070	14,9	0,3	4,1	9,4	0,1	<b>174,1</b>
15 254	18 502	26 970	37 311	26 406	12,5	0,4	4,2	9,5	0,1	<b>173,9</b>
15 207	19 817	30 451	39 314	27 343	9,1	0,2	4,8	9,2	0,0	<b>171,6</b>
13 741	17 072	32 754	51 058	28 918	15,9	0,6	5,6	9,2	0,0	<b>174,6</b>
29 718	39 562	84 275	115 807	68 861	21,1	0,0	1,9	10,2	0,0	<b>172,1</b>
18 679	22 310	38 521	56 221	35 754	13,5	0,1	4,8	9,0	0,1	<b>175,4</b>
22 753	24 854	50 771	78 207	45 004	14,0	0,1	1,7	11,2	0,5	<b>164,7</b>
22 145	23 636	30 391	57 229	33 770	7,0	0,2	2,2	10,5	0,2	<b>163,4</b>
29 911	34 438	62 336	89 897	53 914	15,1	0,0	1,7	12,7	0,7	<b>165,2</b>
28 464	35 820	66 348	106 905	64 455	22,8	0,1	1,1	10,7	0,7	<b>167,4</b>
35 921	48 419	131 020	219 011	112 235	27,8	0,0	1,5	9,8	0,0	<b>171,9</b>
37 859	46 243	117 516	206 450	104 086	27,8	0,0	0,5	10,0	0,1	<b>171,8</b>
47 022	58 285	153 690	238 870	125 764	28,9	0,0	2,1	9,4	0,1	<b>172,0</b>
25 058	32 939	69 706	100 630	60 447	19,8	0,2	3,8	10,2	0,3	<b>172,3</b>
24 369	31 467	66 155	100 536	58 910	19,6	0,1	2,8	10,2	0,1	<b>171,5</b>
29 665	40 304	102 254	170 614	88 239	24,9	0,0	1,6	9,8	0,1	<b>169,8</b>
35 097	54 066	153 629	246 555	126 757	28,5	0,0	1,2	9,3	0,0	<b>170,3</b>
30 109	40 816	94 353	158 921	85 836	24,7	0,1	1,2	9,6	0,3	<b>169,9</b>
29 365	39 820	94 609	158 027	81 113	20,4	0,0	1,0	10,3	0,0	<b>169,8</b>
29 364	41 867	100 585	166 921	89 444	24,0	0,1	1,2	10,0	0,0	<b>169,9</b>
36 067	54 783	155 862	263 708	135 975	30,9	0,0	1,3	9,3	0,0	<b>170,5</b>
31 154	42 450	81 362	122 866	71 327	20,2	0,1	1,0	10,6	0,0	<b>168,5</b>
20 561	34 415	83 128	145 139	71 968	20,3	0,2	1,1	10,0	0,1	<b>170,3</b>
24 847	32 090	71 899	107 139	60 776	19,0	0,1	1,3	10,4	0,0	<b>169,8</b>
27 525	36 953	79 012	119 573	67 646	20,3	0,0	1,2	10,4	0,0	<b>169,3</b>
34 750	46 078	106 234	160 382	86 699	16,6	0,1	1,1	10,2	0,5	<b>170,2</b>
31 803	40 249	79 127	121 179	69 951	17,4	0,1	1,2	10,7	0,2	<b>167,6</b>
24 865	33 054	70 687	105 909	61 066	19,7	0,1	1,8	10,4	0,1	<b>169,2</b>
19 487	24 275	43 470	69 934	41 687	17,2	0,1	1,2	10,1	0,0	<b>169,9</b>
28 569	37 691	76 654	114 204	67 142	21,3	0,1	1,3	10,9	0,2	<b>167,7</b>
22 065	30 052	55 721	86 504	52 663	20,8	0,2	1,9	10,1	0,1	<b>171,1</b>
25 714	31 059	59 611	92 771	56 832	22,9	0,2	2,0	10,0	0,1	<b>171,4</b>
13 356	16 238	31 557	47 964	28 485	16,8	0,4	3,6	9,6	0,0	<b>174,1</b>
13 064	15 740	27 253	36 825	23 394	14,6	0,6	4,3	9,7	0,1	<b>174,1</b>

**Hrubá měsíční mzda a její složky, diference, placená doba  
podle podskupin zaměstnání a zaměstnání KZAM-R**

Diference				Průměr	Vybrané složky hrubé měsíční mzdy					Placená doba
					1. decil	1. kvartil	3. kvartil	9. decil	prémie a odměny	
Kč/měs	Kč/měs	Kč/měs	Kč/měs	Kč/měs	%	%	%	%	%	hod/měs
15 245	24 732	56 802	87 213	47 627	19,8	0,1	2,6	9,5	0,0	<b>173,6</b>
15 981	20 083	31 179	45 288	28 799	16,6	0,1	1,6	8,5	0,0	<b>173,6</b>
25 855	29 972	45 577	59 332	41 524	14,9	0,2	2,2	10,0	0,1	<b>167,8</b>
33 687	41 209	78 970	111 834	68 888	27,7	0,0	2,0	10,0	0,1	<b>174,3</b>
36 268	42 105	77 282	109 241	67 479	28,1	0,0	2,3	10,1	0,1	<b>174,4</b>
19 848	23 329	37 294	50 970	32 594	15,4	0,4	10,5	10,5	0,1	<b>169,2</b>
24 211	28 656	41 385	54 453	38 168	17,8	0,1	2,8	11,2	0,0	<b>169,5</b>
24 127	28 670	41 385	54 233	38 008	18,0	0,1	2,9	11,2	0,0	<b>169,5</b>
29 473	38 039	68 649	91 998	56 929	13,3	0,2	1,6	9,8	0,6	<b>172,6</b>
25 485	31 533	57 539	79 386	48 503	12,0	0,4	2,3	9,8	0,9	<b>173,5</b>
28 245	34 675	62 541	86 766	52 984	11,0	0,5	2,7	9,5	1,2	<b>175,2</b>
23 716	29 454	54 142	70 978	44 714	11,9	0,2	1,1	9,6	0,9	<b>172,5</b>
26 831	33 484	61 438	84 812	51 743	13,1	0,4	1,8	9,8	2,0	<b>172,3</b>
29 065	36 315	60 444	76 847	51 363	12,9	0,3	2,5	10,0	2,1	<b>171,8</b>
25 726	31 197	66 986	99 371	54 581	11,7	0,4	1,3	9,5	1,9	<b>172,8</b>
25 891	29 480	51 193	66 837	44 314	23,1	0,3	0,8	10,6	0,2	<b>171,0</b>
31 250	37 051	56 125	68 209	49 785	27,1	0,6	0,6	10,5	0,1	<b>175,5</b>
25 349	31 061	50 342	66 186	43 799	16,0	0,4	2,7	10,3	1,0	<b>168,6</b>
23 120	28 064	45 879	58 226	39 393	15,9	0,2	0,9	10,8	0,2	<b>169,4</b>
26 973	32 206	58 591	79 425	49 098	8,6	0,6	1,4	10,2	2,4	<b>171,4</b>
22 587	27 277	43 339	56 726	38 039	13,7	0,3	1,8	11,4	0,1	<b>168,1</b>
21 301	25 522	39 886	50 715	34 849	15,6	0,2	1,7	12,0	0,1	<b>166,9</b>
24 548	31 100	47 356	66 262	44 972	16,8	0,2	1,1	10,8	0,2	<b>168,0</b>
23 656	30 104	45 139	62 236	44 123	15,7	0,3	1,6	10,7	0,4	<b>168,9</b>
20 690	24 906	40 545	52 858	34 988	18,7	0,1	4,0	10,3	0,1	<b>172,0</b>
24 911	32 539	57 446	76 000	47 423	11,5	2,3	11,2	9,1	2,9	<b>186,0</b>
28 849	34 959	59 059	77 492	49 581	11,8	1,7	12,6	9,4	2,3	<b>183,4</b>
21 783	27 194	51 171	68 164	42 220	10,2	3,5	8,4	8,7	3,3	<b>190,4</b>
22 066	26 982	46 972	65 776	41 012	23,6	0,0	8,2	15,1	0,0	<b>173,8</b>
32 764	41 174	80 867	112 277	67 117	27,9	0,0	9,6	15,1	0,0	<b>173,8</b>
28 203	34 538	58 828	78 739	50 384	24,9	0,0	8,6	15,1	0,0	<b>173,8</b>
21 781	25 733	39 790	49 878	34 505	21,2	0,0	7,6	15,3	0,0	<b>173,8</b>
17 736	20 603	30 894	38 379	27 116	20,4	0,0	6,7	14,7	0,1	<b>173,8</b>
24 231	29 797	55 643	80 639	48 539	15,5	0,1	1,1	10,6	0,0	<b>170,9</b>
23 406	28 099	51 253	69 259	43 342	15,1	0,2	1,7	10,5	0,0	<b>169,8</b>
22 057	26 523	46 383	69 169	41 792	16,9	0,1	0,7	10,5	0,0	<b>171,3</b>
23 435	28 583	47 228	66 566	42 552	13,6	0,1	1,2	10,7	0,0	<b>170,7</b>
21 749	25 714	46 974	71 980	43 369	17,7	0,1	0,8	10,4	0,0	<b>172,8</b>
22 263	25 764	41 886	64 249	41 649	20,8	0,1	0,2	10,3	0,0	<b>172,6</b>
20 696	23 647	40 145	57 573	36 288	15,1	0,1	1,8	10,6	0,0	<b>174,2</b>
24 400	28 157	51 171	70 628	43 968	15,9	0,0	0,3	10,5	0,0	<b>171,7</b>
21 608	25 868	47 590	69 018	41 341	16,8	0,1	1,7	10,2	0,0	<b>173,3</b>

**Hrubá měsíční mzda a její složky, diference, placená doba  
podle podskupin zaměstnání a zaměstnání KZAM-R**

Diference				Průměr	Vybrané složky hrubé měsíční mzdy					Placená doba
					1. decil	1. kvartil	3. kvartil	9. decil	prémie a odměny	
Kč/měs	Kč/měs	Kč/měs	Kč/měs	Kč/měs	%	%	%	%	%	hod/měs
26 805	31 835	53 351	76 839	48 957	14,3	0,1	1,4	10,9	0,1	<b>168,4</b>
24 145	31 327	57 877	87 817	51 125	15,9	0,1	1,2	9,9	0,0	<b>171,0</b>
27 655	31 548	48 562	66 478	45 853	13,5	0,2	1,7	11,7	0,2	<b>167,1</b>
31 302	39 129	67 027	94 861	59 570	17,0	0,0	1,2	10,3	0,0	<b>170,1</b>
23 117	28 445	51 189	73 719	45 689	17,0	0,1	1,3	10,7	0,0	<b>169,2</b>
23 887	28 477	52 180	77 021	46 923	19,5	0,1	0,9	10,6	0,0	<b>168,7</b>
19 836	24 783	38 472	48 227	33 867	9,7	0,2	4,6	10,0	0,1	<b>176,1</b>
18 318	22 819	36 397	45 228	31 376	10,2	0,0	2,8	10,2	0,2	<b>176,1</b>
19 493	23 359	38 554	52 229	34 325	14,5	0,1	2,6	10,3	0,2	<b>172,0</b>
18 268	22 216	37 453	52 313	33 364	12,0	0,2	1,4	10,1	0,3	<b>172,4</b>
20 686	24 341	39 678	53 499	35 428	14,6	0,1	2,0	10,3	0,1	<b>171,2</b>
22 373	26 576	40 420	50 252	35 499	16,7	0,7	1,6	10,6	0,2	<b>174,1</b>
23 069	27 758	40 589	49 322	35 713	16,5	1,4	1,9	10,8	0,2	<b>177,6</b>
21 736	25 628	41 272	49 292	34 303	12,9	0,8	5,6	10,6	1,4	<b>168,6</b>
22 776	25 256	36 120	45 997	31 631	11,3	1,1	5,3	11,3	1,9	<b>168,6</b>
21 317	24 891	38 755	51 081	34 369	8,1	1,2	3,5	10,1	1,5	<b>172,6</b>
18 797	22 742	36 056	43 091	30 670	14,3	0,6	3,0	12,0	0,2	<b>168,1</b>
21 522	25 244	37 175	43 091	32 055	15,0	0,9	4,1	12,0	0,1	<b>169,7</b>
17 248	20 562	33 862	39 649	28 219	12,5	0,5	3,1	12,1	0,1	<b>167,8</b>
18 540	22 006	33 782	42 713	29 385	13,5	0,3	2,5	12,4	0,2	<b>167,2</b>
19 666	25 067	37 786	46 184	33 270	14,8	0,4	2,4	11,6	0,4	<b>168,0</b>
20 052	24 364	38 777	48 787	32 902	14,6	1,3	7,4	11,4	0,3	<b>167,1</b>
24 953	29 782	40 341	45 818	35 511	15,7	1,5	7,7	13,3	0,6	<b>167,0</b>
18 479	22 069	33 208	41 025	28 976	14,1	0,3	2,3	11,5	0,1	<b>168,1</b>
18 179	22 567	35 192	43 269	30 122	15,2	0,5	3,5	10,8	0,4	<b>169,9</b>
19 715	24 017	36 533	43 903	31 369	16,9	0,9	4,3	10,7	0,5	<b>171,3</b>
17 822	22 245	33 394	41 876	28 979	13,4	0,3	3,2	10,9	0,4	<b>169,1</b>
23 195	27 443	52 041	78 940	44 969	9,8	0,3	2,8	10,0	1,0	<b>171,7</b>
23 085	27 487	54 809	80 479	46 008	9,8	0,2	1,8	10,3	0,6	<b>170,3</b>
17 694	21 754	36 378	47 987	31 138	12,9	0,4	3,8	9,9	1,0	<b>172,3</b>
17 164	20 499	32 442	41 643	28 483	14,1	0,4	3,1	11,5	0,2	<b>168,4</b>
26 133	28 332	33 498	36 893	31 206	6,5	1,6	12,7	11,7	0,5	<b>168,1</b>
27 531	29 004	32 857	34 780	31 087	5,9	2,2	15,8	11,0	0,0	<b>168,2</b>
16 392	19 076	26 697	31 289	23 423	11,4	1,3	7,7	10,6	0,6	<b>176,9</b>
17 875	21 620	32 855	36 450	27 381	15,4	0,2	3,0	16,2	0,2	<b>172,5</b>
18 067	20 155	25 916	29 338	23 467	6,8	1,0	14,9	9,7	0,5	<b>171,0</b>
17 945	19 948	25 347	28 376	22 967	6,8	1,0	15,0	9,7	0,4	<b>170,1</b>
19 056	21 797	38 071	54 483	35 700	13,6	0,1	0,3	10,3	0,1	<b>169,5</b>
21 574	25 252	41 767	56 952	38 122	13,4	0,0	0,6	10,4	0,0	<b>172,3</b>
19 664	25 100	45 086	61 880	38 875	22,7	0,1	2,4	9,8	0,0	<b>171,8</b>
20 402	26 019	46 959	63 732	40 320	23,1	0,1	2,5	9,8	0,0	<b>171,9</b>
17 037	21 060	35 628	48 188	31 058	13,8	0,1	1,6	11,0	0,1	<b>169,6</b>

Hrubá měsíční mzda a její složky, diferenciacie, placená doba  
podle podskupin zaměstnání a zaměstnání KZAM-R

Diferenciace				Průměr	Vybrané složky hrubé měsíční mzdy					Placená doba
					1. decil	1. kvartil	3. kvartil	9. decil	prémie a odměny	
Kč/měs	Kč/měs	Kč/měs	Kč/měs	Kč/měs	%	%	%	%	%	hod/měs
17 979	21 672	35 185	46 483	30 801	13,7	0,2	1,7	11,2	0,1	<b>169,0</b>
17 673	21 550	36 166	49 524	32 116	17,2	0,1	1,5	10,5	0,0	<b>169,2</b>
17 478	20 965	34 022	44 039	29 352	16,9	0,1	1,7	10,5	0,1	<b>168,7</b>
17 114	20 881	33 487	44 072	30 182	17,4	0,2	3,3	10,4	0,1	<b>170,7</b>
17 141	21 402	35 197	46 781	31 906	19,8	0,2	2,9	10,3	0,1	<b>170,5</b>
16 187	20 106	32 892	43 345	28 673	13,7	0,1	2,6	10,3	0,0	<b>171,8</b>
16 777	20 303	32 255	40 669	28 081	14,4	0,1	1,8	10,7	0,0	<b>170,6</b>
15 494	18 785	29 267	36 101	25 291	13,9	0,1	1,7	10,6	0,0	<b>171,0</b>
18 452	21 451	32 047	38 693	27 757	14,2	0,2	2,2	11,0	0,0	<b>170,2</b>
18 000	21 159	31 792	40 462	28 569	12,9	0,1	2,8	10,5	0,0	<b>171,5</b>
17 992	22 066	35 966	45 573	31 450	15,9	0,2	1,5	11,2	0,1	<b>170,8</b>
18 324	21 689	34 741	42 832	30 307	14,5	0,1	1,6	10,7	0,0	<b>168,7</b>
18 210	22 655	35 857	46 257	31 447	13,3	0,1	2,1	11,0	0,0	<b>169,4</b>
16 843	20 535	32 040	41 823	28 437	15,1	0,1	3,3	10,6	0,1	<b>171,4</b>
16 123	19 745	28 949	37 207	26 192	14,6	0,1	4,3	10,6	0,1	<b>172,0</b>
13 718	16 457	23 688	27 309	20 526	11,4	0,3	3,8	10,6	0,1	<b>170,8</b>
14 547	16 909	24 992	31 187	22 542	19,5	0,3	3,3	10,1	0,1	<b>172,5</b>
14 831	17 960	24 751	29 938	22 628	23,2	0,4	2,8	10,1	0,0	<b>171,4</b>
14 629	17 044	27 196	34 227	23 465	12,6	0,2	3,0	10,1	0,0	<b>171,0</b>
16 072	18 931	29 113	35 287	25 054	14,6	0,1	3,4	10,6	0,0	<b>170,8</b>
14 260	16 270	25 815	33 335	22 633	11,4	0,2	2,8	9,8	0,0	<b>171,0</b>
14 290	16 875	26 030	34 803	22 852	14,7	0,2	1,6	10,0	0,0	<b>172,6</b>
19 897	24 640	37 526	46 707	33 950	15,3	0,1	0,5	10,7	0,0	<b>172,6</b>
19 540	23 966	35 359	42 757	32 227	16,2	0,1	0,2	10,8	0,0	<b>172,3</b>
13 868	16 252	23 193	28 173	20 460	14,6	0,7	4,7	10,5	0,1	<b>172,8</b>
16 829	20 458	30 866	36 526	26 265	15,7	0,8	3,4	10,0	0,3	<b>172,8</b>
13 810	16 220	23 332	27 732	20 369	15,8	0,7	4,5	10,5	0,1	<b>173,2</b>
13 164	15 287	21 776	25 812	19 073	14,5	0,5	6,5	10,5	0,0	<b>171,9</b>
14 307	16 638	21 841	25 533	19 804	13,4	0,8	4,4	10,9	0,0	<b>172,8</b>
13 283	14 894	21 687	27 759	19 445	9,1	0,4	3,8	9,8	0,1	<b>173,1</b>
14 879	17 935	29 082	36 795	24 732	14,0	0,4	2,8	11,7	0,0	<b>168,5</b>
14 527	17 949	27 990	34 512	23 853	13,0	0,3	2,5	12,3	0,0	<b>167,7</b>
18 205	21 500	33 204	42 560	28 776	13,9	0,5	7,0	10,6	0,1	<b>170,2</b>
17 020	21 038	32 392	39 644	27 708	14,4	0,5	5,8	9,5	0,1	<b>173,2</b>
15 379	16 137	19 815	22 214	18 304	7,7	0,3	2,9	10,5	0,0	<b>163,5</b>
15 270	15 884	18 549	20 632	17 484	8,5	0,3	1,9	10,6	0,0	<b>164,9</b>
17 441	18 571	22 962	25 859	21 488	5,5	0,5	6,3	10,3	0,0	<b>158,3</b>
15 328	16 239	19 404	21 274	18 033	6,5	0,3	3,8	10,1	0,0	<b>161,5</b>
14 803	17 945	28 687	39 407	25 454	12,6	0,2	3,6	10,3	0,1	<b>171,6</b>
17 269	19 217	24 406	28 576	22 375	13,4	0,2	2,6	10,2	0,0	<b>170,1</b>
18 632	19 827	25 228	29 563	23 364	11,3	0,1	0,6	10,4	0,0	<b>171,6</b>
18 308	19 571	24 720	30 781	23 397	11,9	0,2	1,5	10,2	0,0	<b>165,0</b>

**Hrubá měsíční mzda a její složky, diferenciacie, placená doba  
podle podskupin zaměstnání a zaměstnání KZAM-R**

Diferenciace				Průměr	Vybrané složky hrubé měsíční mzdy					Placená doba
					1. decil	1. kvartil	3. kvartil	9. decil	prémie a odměny	
Kč/měs	Kč/měs	Kč/měs	Kč/měs	Kč/měs	%	%	%	%	%	hod/měs
19 146	21 763	31 691	37 852	28 329	23,2	0,0	0,3	11,1	0,0	<b>173,1</b>
11 497	13 178	16 978	19 086	15 259	9,1	0,5	5,6	9,0	0,0	<b>173,4</b>
12 058	13 627	17 256	19 654	15 659	6,6	0,3	7,5	9,1	0,0	<b>173,7</b>
11 374	12 937	16 773	18 454	14 988	11,9	0,6	3,2	9,0	0,1	<b>173,6</b>
16 714	20 196	24 296	26 127	21 945	6,1	1,1	11,6	12,4	0,0	<b>168,7</b>
16 808	20 027	24 194	25 990	21 690	5,7	1,2	11,9	12,3	0,0	<b>169,1</b>
11 652	12 851	20 223	25 782	17 845	26,3	0,2	9,5	8,9	0,0	<b>165,5</b>
11 518	12 577	18 582	21 338	15 972	25,4	0,2	9,3	9,2	0,0	<b>164,6</b>
7 542	12 500	20 663	24 906	16 942	10,7	0,5	7,3	9,1	0,0	<b>169,7</b>
13 290	15 456	20 975	24 554	18 615	11,3	0,5	7,4	9,3	0,0	<b>171,9</b>
13 296	17 843	27 920	35 263	24 091	18,9	0,3	2,1	10,5	0,1	<b>170,9</b>
15 542	18 959	28 877	35 704	24 992	19,5	0,4	1,2	10,7	0,1	<b>171,8</b>
15 249	17 873	26 620	31 317	22 804	11,8	0,8	4,0	10,3	0,0	<b>170,3</b>
25 158	26 736	30 030	31 909	28 259	8,8	2,1	19,2	11,4	0,0	<b>167,8</b>
25 907	27 095	30 252	32 178	28 820	8,6	2,2	19,4	11,4	0,0	<b>167,8</b>
12 053	13 846	22 265	28 195	18 875	10,5	0,6	5,8	8,8	0,0	<b>170,6</b>
11 934	13 614	21 584	27 898	18 411	10,0	0,5	7,2	8,2	0,1	<b>168,6</b>
10 214	11 940	18 354	23 105	16 005	11,5	0,5	7,1	9,2	0,0	<b>174,1</b>
10 728	12 484	18 582	22 573	16 155	11,9	0,6	7,2	9,3	0,0	<b>174,0</b>
9 248	10 284	14 111	16 240	12 568	12,0	0,6	5,5	9,1	0,0	<b>173,0</b>
11 682	13 099	20 170	24 374	17 218	4,2	0,2	11,3	10,0	0,0	<b>176,3</b>
9 679	12 592	17 975	20 723	15 404	13,4	0,6	8,9	8,6	0,0	<b>174,3</b>
9 561	12 046	17 267	20 179	14 814	11,1	0,4	9,7	8,8	0,0	<b>172,8</b>
11 580	12 935	16 764	19 410	15 219	5,3	1,0	13,0	9,9	0,2	<b>172,6</b>
12 768	13 937	17 490	19 545	15 928	4,3	0,5	14,9	10,0	0,0	<b>169,4</b>
11 435	12 761	16 515	19 332	15 001	5,7	1,2	12,9	9,9	0,3	<b>173,5</b>
18 526	21 546	31 161	35 244	26 665	10,7	1,2	16,7	10,2	2,2	<b>169,2</b>
17 639	20 379	30 173	35 952	25 569	11,5	1,2	17,4	10,1	1,4	<b>169,7</b>
9 411	10 217	15 285	20 344	13 827	9,9	1,1	8,7	8,7	0,0	<b>173,8</b>
9 558	10 353	15 591	20 500	13 957	9,2	1,4	9,8	8,7	0,0	<b>176,7</b>
9 304	10 089	14 737	19 289	13 360	9,9	1,0	8,3	8,8	0,0	<b>172,0</b>
10 899	12 376	17 583	21 560	15 726	12,6	0,4	5,4	9,2	0,0	<b>174,1</b>
11 380	13 219	17 450	19 735	15 417	8,5	0,3	5,9	9,6	0,1	<b>177,3</b>
10 447	11 478	15 029	17 573	13 715	7,1	0,5	6,3	9,1	0,0	<b>173,0</b>
14 284	16 266	25 503	30 945	21 214	24,5	0,1	3,5	9,5	0,0	<b>174,0</b>
10 964	12 299	19 412	22 499	16 326	19,9	0,4	2,1	9,4	0,0	<b>167,3</b>
13 487	15 110	19 281	22 426	17 771	14,4	0,1	4,6	8,8	0,0	<b>173,3</b>
11 379	12 959	18 558	23 727	16 433	14,0	0,4	5,1	9,0	0,0	<b>174,2</b>
10 818	12 101	18 810	23 388	16 042	15,3	1,4	2,7	12,4	0,0	<b>182,6</b>
10 675	11 966	17 775	21 500	15 511	14,2	1,2	2,7	12,4	0,0	<b>182,0</b>
11 607	13 061	17 884	21 417	15 759	14,9	0,9	0,9	12,9	0,0	<b>181,3</b>
10 986	13 103	18 080	21 648	15 767	21,7	0,8	1,1	13,7	0,1	<b>179,9</b>

**Hrubá měsíční mzda a její složky, diference, placená doba  
podle podskupin zaměstnání a zaměstnání KZAM-R**

Diference				Průměr	Vybrané složky hrubé měsíční mzdy					Placená doba
					1. decil	1. kvartil	3. kvartil	9. decil	prémie a odměny	
Kč/měs	Kč/měs	Kč/měs	Kč/měs	Kč/měs	%	%	%	%	%	hod/měs
11 994	13 673	19 410	23 060	17 110	13,5	1,2	2,5	11,1	0,2	<b>178,1</b>
12 314	13 799	19 045	21 831	16 748	14,9	1,0	3,0	11,4	0,2	<b>177,6</b>
8 927	12 643	20 963	25 682	18 308	9,1	1,8	0,9	9,8	0,1	<b>179,6</b>
13 673	15 610	20 871	23 778	18 580	15,8	1,5	8,4	10,0	0,1	<b>183,6</b>
14 663	16 543	21 863	25 235	19 375	18,3	1,8	10,5	9,6	0,1	<b>187,0</b>
11 544	13 681	17 584	20 260	15 737	10,5	1,5	6,5	9,5	0,1	<b>182,8</b>
13 725	15 737	20 957	23 686	18 702	15,6	1,4	8,0	10,2	0,0	<b>182,7</b>
11 695	12 779	16 476	20 262	15 520	30,0	0,6	5,6	9,5	0,0	<b>177,3</b>
11 603	12 550	16 404	20 301	15 418	31,9	0,5	5,7	9,5	0,0	<b>176,2</b>
11 649	14 086	18 651	21 491	16 475	16,1	0,9	9,0	11,4	0,0	<b>173,2</b>
11 649	14 086	18 651	21 491	16 468	16,2	0,9	9,2	11,3	0,0	<b>173,3</b>
13 094	14 620	19 965	23 191	17 818	19,9	1,4	5,2	11,4	0,0	<b>179,2</b>
12 744	13 971	17 474	20 326	16 165	11,6	1,4	5,6	9,9	0,1	<b>179,6</b>
13 172	14 550	19 414	24 069	18 364	28,4	1,1	6,0	9,1	0,0	<b>176,3</b>
10 414	11 642	16 434	19 461	14 431	10,7	0,4	0,5	17,2	0,0	<b>172,0</b>
10 254	11 341	17 458	20 617	14 729	13,7	0,4	0,4	19,2	0,2	<b>175,2</b>
9 766	10 786	13 616	15 538	12 499	3,9	1,1	1,0	16,0	0,0	<b>172,8</b>
11 027	11 814	15 379	17 510	13 858	15,9	0,5	0,5	15,9	0,0	<b>168,6</b>
10 150	11 905	17 827	20 457	15 324	9,1	0,2	0,7	18,0	0,0	<b>174,9</b>
14 010	16 143	22 920	28 285	20 230	18,3	0,5	1,5	20,9	0,0	<b>170,3</b>
15 342	17 103	22 867	28 144	20 893	24,4	0,8	2,0	17,9	0,0	<b>169,1</b>
15 399	17 404	25 532	29 871	21 648	17,3	0,2	1,5	25,8	0,0	<b>169,3</b>
13 741	14 629	21 688	25 852	18 894	13,7	0,7	0,6	18,8	0,1	<b>175,8</b>
11 191	12 819	15 878	18 725	15 315	3,4	0,1	0,3	16,8	0,0	<b>168,4</b>
14 339	23 849	34 221	38 749	28 583	19,2	1,4	11,4	16,2	0,2	<b>169,5</b>
14 939	17 385	24 998	29 784	21 699	18,5	1,6	2,7	13,4	0,1	<b>182,0</b>
15 048	17 237	23 867	28 072	21 041	16,3	1,6	1,8	13,6	0,1	<b>181,9</b>
16 306	18 957	26 591	30 943	23 090	19,3	2,1	1,5	13,9	0,4	<b>186,1</b>
16 722	19 746	27 495	31 928	23 965	21,3	2,5	1,5	14,6	0,0	<b>189,7</b>
17 022	20 041	27 271	30 820	24 007	14,7	1,1	2,9	11,8	2,6	<b>173,5</b>
16 577	19 807	27 758	31 693	24 082	12,2	1,7	6,7	11,9	1,1	<b>175,5</b>
15 850	18 774	28 371	31 681	23 858	14,5	0,9	6,1	13,5	0,0	<b>171,0</b>
17 107	20 584	28 074	31 786	24 651	15,1	1,2	6,2	14,6	0,1	<b>171,2</b>
16 746	20 241	28 562	32 261	24 710	13,8	1,4	5,6	15,1	0,0	<b>171,8</b>
18 048	22 686	28 172	30 767	25 247	14,8	0,8	6,3	14,3	0,1	<b>170,0</b>
16 045	19 478	28 656	30 763	23 699	13,0	0,5	4,8	13,5	0,0	<b>168,4</b>
14 400	17 216	24 272	28 321	20 992	11,9	0,7	9,3	15,5	0,0	<b>165,6</b>
15 594	18 542	26 673	31 597	23 100	14,9	1,0	6,0	13,4	0,5	<b>170,0</b>
17 293	20 297	30 137	34 471	25 432	16,3	0,9	4,9	12,6	0,2	<b>168,6</b>
15 647	18 111	24 984	30 800	22 519	14,0	1,2	5,1	14,8	0,4	<b>171,7</b>
16 921	19 646	27 368	32 155	23 925	14,7	1,0	7,0	12,6	0,8	<b>169,3</b>
13 757	16 773	26 138	28 852	21 682	16,4	0,9	5,4	13,3	0,0	<b>169,6</b>

**Hrubá měsíční mzda a její složky, diferenciacie, placená doba  
podle podskupin zaměstnání a zaměstnání KZAM-R**

Diferenciace				Průměr	Vybrané složky hrubé měsíční mzdy					Placená doba
					1. decil	1. kvartil	3. kvartil	9. decil	prémie a odměny	
Kč/měs	Kč/měs	Kč/měs	Kč/měs	Kč/měs	%	%	%	%	%	hod/měs
15 803	18 756	27 076	32 252	23 463	15,5	0,8	6,1	15,4	0,1	<b>168,3</b>
15 821	18 596	25 952	31 244	22 995	13,6	0,9	5,8	14,9	0,1	<b>168,1</b>
15 867	18 522	26 581	31 883	23 154	14,3	1,0	5,6	15,3	0,0	<b>167,4</b>
16 389	18 999	25 719	29 543	22 931	14,5	1,0	7,3	13,9	0,0	<b>168,8</b>
13 326	17 885	28 932	31 151	24 368	19,2	0,6	6,7	18,0	0,0	<b>170,3</b>
17 798	20 332	28 518	33 386	24 721	17,7	0,9	6,9	14,4	0,0	<b>169,6</b>
13 935	16 741	23 334	27 219	20 501	14,4	1,0	7,9	15,1	0,0	<b>169,0</b>
16 325	19 099	27 971	31 143	23 660	16,7	0,8	3,9	12,4	0,3	<b>172,5</b>
17 983	20 167	26 030	28 374	23 250	9,3	0,9	9,3	13,2	0,4	<b>166,6</b>
16 559	19 867	30 409	34 840	25 440	17,4	1,3	6,9	12,6	0,2	<b>172,3</b>
17 749	20 381	28 939	34 416	25 289	17,8	1,3	7,4	12,0	0,2	<b>171,5</b>
15 772	19 544	32 049	35 589	26 108	15,4	1,2	7,0	12,3	0,1	<b>170,0</b>
15 096	18 313	26 988	31 067	23 041	16,2	1,1	5,7	13,1	0,1	<b>170,5</b>
14 559	17 526	26 316	29 729	22 275	16,7	1,0	5,7	13,5	0,0	<b>169,2</b>
13 459	16 695	26 571	32 930	22 314	13,8	1,1	7,1	13,2	0,9	<b>169,7</b>
17 829	20 984	32 720	38 479	27 116	13,4	1,0	7,4	12,4	1,6	<b>171,0</b>
17 811	20 836	29 706	35 188	25 776	14,5	1,0	8,9	11,8	1,0	<b>169,4</b>
11 952	13 570	19 309	22 627	17 129	12,3	1,4	6,9	15,1	0,2	<b>169,4</b>
17 906	20 262	25 946	29 604	23 521	10,5	0,7	7,7	13,1	0,2	<b>167,9</b>
13 997	16 359	26 086	32 203	21 906	13,1	1,3	6,5	12,2	0,5	<b>170,3</b>
13 206	14 018	17 705	19 942	16 178	13,2	1,0	4,3	12,9	0,0	<b>169,8</b>
20 447	23 355	36 686	39 693	30 413	16,8	1,5	4,2	11,1	3,9	<b>174,0</b>
12 294	14 221	22 129	24 703	18 282	16,4	1,6	5,9	13,6	0,0	<b>166,8</b>
13 639	15 861	22 792	26 050	19 553	19,5	1,2	5,5	10,9	0,0	<b>176,7</b>
11 011	12 532	16 771	19 754	15 138	13,8	1,2	7,6	9,9	0,0	<b>177,3</b>
11 207	13 263	21 495	25 712	17 912	17,0	0,7	3,3	14,0	0,1	<b>167,9</b>
12 143	13 939	20 966	24 639	17 879	12,6	1,9	6,1	12,4	0,0	<b>169,6</b>
12 217	13 947	20 930	24 639	17 898	11,9	1,9	6,1	12,4	0,0	<b>169,6</b>
21 661	24 918	35 001	40 271	30 483	19,6	0,9	10,6	13,7	0,2	<b>169,9</b>
18 412	21 156	28 003	30 665	24 730	11,0	0,3	14,7	14,6	0,0	<b>165,0</b>
14 020	16 417	23 807	30 325	20 975	16,4	0,7	11,5	15,4	0,0	<b>167,4</b>
17 902	20 451	26 417	29 136	23 639	11,4	0,5	12,9	14,2	0,0	<b>165,8</b>
16 408	19 697	28 629	32 803	24 306	21,4	0,7	10,1	13,5	0,1	<b>168,1</b>
15 151	17 762	26 128	29 694	22 098	12,6	0,4	12,5	13,0	0,1	<b>162,0</b>
20 139	23 910	35 012	39 329	29 761	13,1	0,8	16,7	10,4	0,4	<b>166,2</b>
15 897	18 355	24 328	28 681	21 909	14,9	0,8	9,5	10,8	0,7	<b>169,0</b>
15 073	17 083	25 031	28 491	21 469	16,8	0,9	7,4	12,9	0,0	<b>169,0</b>
16 554	18 491	26 217	29 469	23 272	17,5	0,8	8,6	13,2	0,0	<b>169,7</b>
14 116	15 963	20 586	26 871	19 270	15,6	0,8	5,2	13,0	0,0	<b>167,4</b>
14 329	17 552	24 941	29 765	21 646	13,8	0,9	7,7	14,8	0,0	<b>168,5</b>
13 887	17 053	22 895	25 844	20 242	16,3	0,7	6,7	15,2	0,0	<b>168,2</b>
13 758	16 919	26 287	28 310	21 616	13,7	0,8	6,6	13,4	0,0	<b>168,5</b>

**Hrubá měsíční mzda a její složky, diference, placená doba  
podle podskupin zaměstnání a zaměstnání KZAM-R**

Diference				Průměr	Vybrané složky hrubé měsíční mzdy					Placená doba
					1. decil	1. kvartil	3. kvartil	9. decil	prémie a odměny	
Kč/měs	Kč/měs	Kč/měs	Kč/měs	Kč/měs	%	%	%	%	%	hod/měs
14 833	16 882	25 127	28 341	21 319	22,2	1,5	7,8	16,2	0,1	<b>166,6</b>
12 651	15 568	22 127	25 364	19 185	13,7	1,0	8,8	12,4	0,0	<b>170,7</b>
11 692	13 882	22 540	25 951	18 632	12,8	0,6	10,1	12,3	0,0	<b>169,3</b>
12 947	15 758	21 579	24 547	18 920	13,1	1,2	7,3	13,2	0,0	<b>171,2</b>
12 601	15 014	20 457	24 381	18 059	13,2	1,5	9,4	10,9	0,0	<b>173,2</b>
13 434	16 553	23 982	27 108	20 318	15,0	0,9	6,3	12,4	0,0	<b>168,9</b>
14 243	17 327	22 102	24 974	19 713	20,5	1,2	10,1	11,3	0,0	<b>168,7</b>
14 174	21 425	27 490	29 154	24 087	14,5	0,2	5,3	12,9	0,0	<b>167,1</b>
13 033	15 483	21 880	24 234	18 776	13,3	1,0	5,8	12,5	0,0	<b>169,5</b>
12 124	14 297	20 467	23 454	17 840	12,1	0,7	9,7	14,9	0,0	<b>167,7</b>
12 238	15 149	20 519	22 851	18 178	11,1	0,9	12,9	14,6	0,0	<b>168,1</b>
11 324	13 829	18 158	20 212	16 288	16,2	0,9	4,7	11,7	0,0	<b>168,6</b>
11 815	14 330	19 904	22 432	16 992	15,1	0,9	5,4	12,2	0,0	<b>168,4</b>
11 993	14 910	20 168	22 527	17 275	15,4	1,0	5,8	12,3	0,0	<b>168,6</b>
7 855	11 786	21 046	26 048	16 732	20,4	0,8	8,0	13,6	0,1	<b>168,6</b>
7 732	11 525	21 835	26 448	16 885	20,3	0,9	8,5	12,9	0,1	<b>168,4</b>
13 934	16 587	24 107	29 410	20 983	15,3	1,2	8,4	12,2	0,0	<b>171,4</b>
25 047	29 554	33 651	36 112	31 300	6,6	1,6	16,2	12,3	0,0	<b>167,1</b>
27 653	29 866	33 313	35 289	31 420	6,0	1,7	16,9	12,2	0,0	<b>165,4</b>
19 882	21 419	25 041	27 046	23 327	6,3	1,4	15,5	12,2	0,0	<b>164,8</b>
14 958	17 687	24 872	31 497	22 285	18,7	1,2	3,7	10,2	0,2	<b>176,9</b>
19 120	20 986	28 974	31 259	24 644	9,3	2,2	12,1	10,8	0,9	<b>188,3</b>
21 053	23 258	30 651	32 076	26 982	9,1	1,9	13,3	11,1	0,1	<b>188,0</b>
18 103	19 407	22 865	25 306	21 529	10,2	3,2	10,0	10,6	2,5	<b>190,8</b>
12 928	16 279	24 144	28 257	20 610	16,6	1,7	4,7	10,6	0,4	<b>181,2</b>
10 380	12 421	17 386	20 516	15 058	9,9	2,0	3,3	9,6	0,1	<b>182,3</b>
14 967	17 985	24 515	28 152	21 501	16,6	1,6	4,9	10,5	0,5	<b>180,4</b>
19 102	22 020	29 505	33 996	26 078	19,1	1,8	4,6	13,2	0,3	<b>179,7</b>
13 381	16 254	23 686	27 087	20 221	14,3	0,9	7,8	13,1	0,0	<b>170,5</b>
15 114	17 519	24 318	26 887	21 047	16,0	0,8	5,7	11,3	0,1	<b>170,8</b>
15 294	17 725	24 586	26 854	21 152	16,8	0,8	5,2	11,7	0,0	<b>170,4</b>
14 980	17 300	23 917	27 382	21 052	14,2	0,8	6,7	10,4	0,1	<b>171,8</b>
8 764	9 727	13 207	15 821	11 930	10,4	0,5	5,2	10,4	0,0	<b>172,3</b>
8 585	9 909	13 440	15 753	11 955	12,7	0,2	3,3	11,6	0,0	<b>169,4</b>
8 649	9 626	14 081	16 766	12 256	13,4	0,4	3,8	11,8	0,0	<b>169,0</b>
8 882	9 492	11 703	13 243	10 855	4,5	1,5	7,6	9,6	0,0	<b>176,8</b>
9 707	10 954	13 633	15 831	12 653	10,6	0,4	9,2	9,6	0,0	<b>172,1</b>
8 771	9 537	12 815	15 475	11 699	6,2	0,5	5,2	9,2	0,0	<b>174,8</b>
8 429	9 454	13 451	16 572	11 988	12,4	0,3	2,6	10,5	0,0	<b>171,6</b>
10 345	12 966	21 226	26 102	17 862	12,5	0,8	5,6	10,2	0,6	<b>173,9</b>
9 138	10 134	14 467	17 600	12 748	8,5	1,3	11,6	9,2	0,1	<b>175,9</b>
9 679	10 662	15 192	18 126	13 388	8,5	1,4	11,8	9,5	0,2	<b>177,0</b>

**Hrubá měsíční mzda a její složky, diference, placená doba  
podle podskupin zaměstnání a zaměstnání KZAM-R**

Diference				Průměr	Vybrané složky hrubé měsíční mzdy					Placená doba
1. decil	1. kvartil	3. kvartil	9. decil		prémie a odměny	příplatky za přesčas	příplatky ostatní	náhrady	odměny za pohotovost	
Kč/měs	Kč/měs	Kč/měs	Kč/měs	Kč/měs	%	%	%	%	%	hod/měs
8 585	9 578	12 917	15 660	11 610	8,2	1,1	11,2	8,3	0,0	<b>174,9</b>
10 701	13 393	19 874	23 551	16 778	11,6	2,2	6,7	10,0	0,1	<b>179,0</b>
13 267	14 838	21 004	24 572	18 318	11,1	2,5	8,1	10,2	0,0	<b>179,8</b>
11 035	13 445	22 293	25 043	18 354	13,7	1,0	4,2	12,5	1,7	<b>169,6</b>
16 906	20 946	29 204	32 444	25 049	16,8	0,7	9,3	14,2	0,5	<b>169,0</b>
15 445	17 814	26 890	31 149	22 592	25,8	1,8	2,9	12,0	0,7	<b>181,9</b>
9 969	12 588	18 707	22 686	16 005	14,8	0,9	6,3	12,4	0,0	<b>171,2</b>
11 155	13 543	19 863	23 941	17 038	15,9	0,9	6,5	12,3	0,0	<b>171,1</b>
9 970	12 570	18 336	21 881	15 712	13,6	0,9	7,3	12,6	0,0	<b>170,9</b>
8 332	9 389	15 332	23 916	14 139	11,8	0,7	2,6	11,3	0,0	<b>174,8</b>
9 853	11 605	16 183	19 414	14 186	18,2	0,6	3,3	12,0	0,0	<b>171,7</b>
11 598	13 473	19 672	23 994	17 088	15,7	1,1	6,7	12,7	0,0	<b>172,1</b>
11 409	13 255	18 929	22 761	16 576	16,7	1,1	5,9	13,0	0,0	<b>172,1</b>
10 769	12 897	19 474	22 978	16 670	13,7	0,8	5,1	10,8	0,1	<b>170,5</b>
10 981	13 252	20 197	23 405	17 223	12,6	0,7	5,2	10,4	0,0	<b>169,7</b>
12 930	15 280	20 548	24 069	18 257	15,6	1,1	4,2	12,3	0,1	<b>172,4</b>
12 329	14 371	20 109	23 534	17 674	12,0	0,7	5,1	11,8	0,2	<b>170,9</b>
12 990	14 855	21 991	25 599	18 746	12,5	1,2	9,1	11,4	0,2	<b>172,4</b>
12 434	14 720	20 409	23 286	17 943	12,9	0,7	4,4	12,3	0,2	<b>170,3</b>
11 162	13 297	17 438	21 176	15 718	9,1	0,2	4,6	9,2	0,0	<b>174,7</b>
12 949	15 203	19 538	24 659	17 951	8,7	0,6	6,0	12,8	0,7	<b>168,3</b>



**Průměrná měsíční odpracovaná a neodpracovaná doba  
v podnikatelské sféře České republiky**

**Průměr měsíční odpracované doby ..... 145,9 hod/měs**

z toho přesčas ..... 3,4 hod/měs

**Diferenciace**

1. decil - 10 % měsíčních odpracovaných dob menších než ..... 124,6 hod/měs

1. kvartil - 25 % měsíčních odpracovaných dob menších než ..... 140,0 hod/měs

Medián - 50 % měsíčních odpracovaných dob menších než ..... 149,4 hod/měs

3. kvartil - 25 % měsíčních odpracovaných dob větších než ..... 156,9 hod/měs

9. decil - 10 % měsíčních odpracovaných dob větších než ..... 164,0 hod/měs

**Průměr měsíční neodpracované doby ..... 26,9 hod/měs**

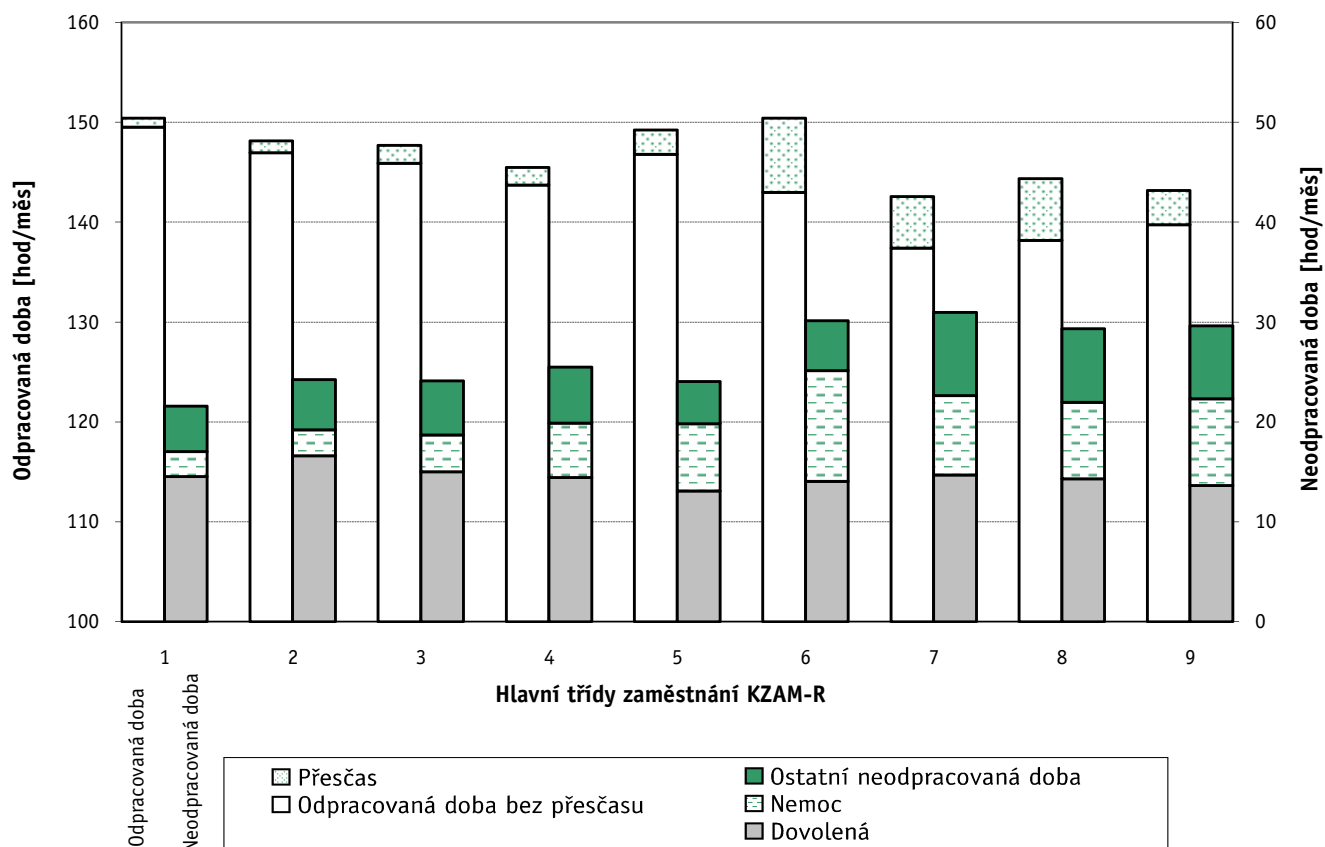
z toho nemoc ..... 5,9 hod/měs

z toho dovolená ..... 14,6 hod/měs

Výsledky ke dni 10.3.2010

**Průměrná měsíční odpracovaná a neodpracovaná doba  
podle hlavních tříd zaměstnání KZAM-R**

Hlavní třída zaměstnání KZAM-R	Struktura zaměstnanců přečtená podle evid. měsíců	Odpracovaná doba		Neodpracovaná doba		
		celkem	z toho přesčas	celkem	z toho	
					nemoc	dovolená
%	hod/měs	hod/měs	hod/měs	hod/měs	hod/měs	
1 Zákonodárci, vedoucí a řídicí pracovníci	7,2	150,4	0,9	21,6	2,5	14,5
2 Vědečtí a odborní duševní pracovníci	9,7	148,1	1,2	24,2	2,6	16,6
3 Techničtí, zdravotničtí a pedagogičtí pracovníci	20,2	147,7	1,8	24,1	3,7	15,0
4 Nižší administrativní pracovníci	8,0	145,5	1,8	25,5	5,5	14,4
5 Provozní prac. ve službách a obchodu	7,7	149,2	2,4	24,0	6,7	13,1
6 Dělníci v zemědělství, lesnictví a rybářství	1,2	150,4	7,4	30,1	11,1	14,0
7 Řemeslníci, výrobci a zpracovatelé	19,9	142,6	5,1	31,0	7,9	14,7
8 Obsluha strojů a zařízení	19,9	144,4	6,2	29,3	7,6	14,3
9 Pomocní a nekvalifikovaní pracovníci	6,2	143,2	3,4	29,6	8,7	13,6
<b>CELKEM ČR - podnikatelská sféra</b>	<b>100</b>	<b>145,9</b>	<b>3,4</b>	<b>26,9</b>	<b>5,9</b>	<b>14,6</b>



Výsledky ke dni 10.3.2010

**Průměrná měsíční odpracovaná a neodpracovaná doba  
dle podskupin zaměstnání a zaměstnání KZAM-R**

Podskupiny zaměstnání a zaměstnání KZAM-R  (zveřejněna zaměstnání, která jsou ve své hlavní třídě zastoupena minimálně 1%)	Počet zaměstnanců přepočtený podle evid. měsíců	Odpracovaná doba		Neodpracovaná doba		
		celkem	z toho přesčas	celkem	z toho	
					nemoc	dovolená
hod/měs	hod/měs	hod/měs	hod/měs	hod/měs		
1210 Ředitelé a prezidenti velkých organizací, podniků	2 874	<b>149,7</b>	0,2	20,6	1,1	14,8
12105 Vedoucí velké zpracovatelské organizace	861	<b>147,1</b>	0,2	21,0	1,1	14,5
1221 Ved. pracovníci v zemědělství, lesnictví, rybář. a mysliv.	883	<b>148,1</b>	1,7	22,1	2,1	15,6
1222 Vedoucí pracovníci v průmyslu (ve výrobě)	9 365	<b>145,6</b>	1,4	22,4	1,6	15,7
12221 Výrobní, technický náměstek výrobní organizace	1 334	<b>146,5</b>	0,5	21,8	1,0	15,2
12224 Vedoucí výrobního (provozního) útvaru ve strojírenství	2 361	<b>145,1</b>	1,3	23,6	1,7	15,7
12229 Vedoucí pracovník výrobního útvaru v průmyslu jinde n.	2 976	<b>146,7</b>	2,2	21,8	1,7	15,8
1223 Vedoucí pracovníci ve stavebnictví a zeměměřičství	2 255	<b>151,4</b>	1,1	23,0	1,5	16,4
1224 Vedoucí pracovníci ve velkoobchodě a v maloobchodě	12 266	<b>151,6</b>	1,4	22,6	4,5	14,7
12241 Vedoucí provozní jednotky obchodu	5 239	<b>151,1</b>	0,8	22,9	5,6	14,6
12242 Vedoucí oddělení, sektoru obchodního domu	771	<b>151,0</b>	0,9	20,6	3,7	14,8
12244 Vedoucí provozu v maloobchodě	2 226	<b>152,4</b>	3,6	22,0	4,1	14,1
12246 Vedoucí obchodního odboru (útvary)	898	<b>150,7</b>	0,4	21,3	1,7	15,6
12249 Vedoucí pracovník ve velkoobchodě, maloobchodě j. n.	2 864	<b>152,1</b>	1,3	23,3	4,0	14,8
1226 Ved. pracovníci v dopr., skladování, telekom. a na pošt. úř.	5 762	<b>140,0</b>	1,1	24,7	3,0	16,2
12266 Vedoucí provoz. útvaru poštovního úřadu, telekomunikací	3 288	<b>137,4</b>	1,4	26,0	4,2	15,7
12267 Vedoucí provozního útvaru dopravní organizace	1 235	<b>141,5</b>	0,2	23,8	1,5	17,6
12269 Vedoucí pracovníci v dopravě, telekomunikacích jinde n.	838	<b>145,4</b>	0,9	22,1	1,4	16,2
1227 Ved. prac. v organ.zaměřených na poskytování obch.služ.	4 195	<b>148,5</b>	0,2	23,3	1,5	16,5
12271 Vedoucí provozu v peněžnictví, v pojišťovnictví	1 857	<b>149,0</b>	0,1	22,8	1,6	16,7
12273 Vedoucí provozního útvaru banky, spořitelny, pojišťovny	1 180	<b>148,0</b>	0,0	24,0	1,3	16,5
1229 Ved. pracovníků dílčích celků jinde neuved. (kult.,zdrav.)	2 559	<b>149,3</b>	1,5	23,1	1,8	16,3
12299 Vedoucí pracovník dílčího celku jinde neuvedený	1 956	<b>149,4</b>	1,1	22,2	1,9	15,6
1231 Vedoucí pracovníci finančních a hospodářských útvarů	5 179	<b>147,3</b>	0,4	22,5	1,6	15,6
12311 Ekonomický náměstek (ekonomický ředitel)	1 233	<b>149,0</b>	0,2	21,2	1,1	15,1
12319 Vedoucí pracovník finančního, hospodářského útvaru j. n.	900	<b>146,9</b>	0,5	23,0	1,6	15,6
1232 Ved. prac. personálních útvarů a útvarů průmysl. vztahů	1 449	<b>146,9</b>	0,4	22,9	1,7	15,7
1233 Vedoucí pracovníci odbytových útvarů (vč. průzkumu trhu)	4 566	<b>147,7</b>	0,8	22,2	1,7	15,7
12331 Obchodní náměstek (obchodní ředitel)	1 215	<b>149,0</b>	0,2	21,4	1,4	15,2
12334 Vedoucí útvaru odbytu (prodeje)	1 676	<b>146,7</b>	1,1	21,8	1,5	16,2
1234 Ved. prac. reklamních útvarů a útvarů pro styk s veřejností	851	<b>146,5</b>	1,5	23,7	1,9	15,9
1235 Vedoucí pracovníci zásobovacích útvarů	1 853	<b>146,5</b>	0,9	23,3	2,2	15,5
12351 Vedoucí útvaru zásobování, nákupu	1 220	<b>146,1</b>	0,5	23,3	2,0	15,8
1236 Vedoucí pracovníci výpočetních útvarů	1 464	<b>147,2</b>	0,8	23,0	1,0	16,1
1237 Vedoucí pracovníci výzkumných a vývojových útvarů	1 979	<b>144,3</b>	0,4	23,3	1,3	16,2
1239 Vedoucí pracovníci ostatních útvarů jinde neuvedení	3 941	<b>145,8</b>	0,7	23,3	2,0	16,0
12391 Vedoucí sekretariátu ředitele velké organizace	809	<b>146,3</b>	0,3	23,6	2,9	15,4
12399 Vedoucí pracovník velkého univerzálního útvaru jinde n.	1 836	<b>144,2</b>	0,8	23,5	1,6	16,1
1312 Vedoucí, ředitelé v průmyslu (ve výrobě)	2 001	<b>148,6</b>	2,1	22,5	1,9	14,6
13122 Vedoucí samostatného výrobního provozu	1 107	<b>149,3</b>	2,2	22,2	1,8	14,8
1314 Vedoucí, ředitelé ve velkoobchodu a maloobchodu	7 503	<b>151,1</b>	2,6	23,1	4,2	14,3
13142 Vedoucí maloobchodní prodejny	6 008	<b>150,8</b>	2,9	23,3	4,6	14,3

Výsledky ke dni 10.3.2010

**Průměrná měsíční odpracovaná a neodpracovaná doba  
dle podskupin zaměstnání a zaměstnání KZAM-R**

Podskupiny zaměstnání a zaměstnání KZAM-R  (zveřejněna zaměstnání, která jsou ve své hlavní třídě zastoupena minimálně 1%)	Počet zaměstnanců přepočtený podle evid. měsíců	Odpracovaná doba		Neodpracovaná doba		
		celkem	z toho přesčas	celkem	z toho	
					nemoc	dovolená
hod/měs	hod/měs	hod/měs	hod/měs	hod/měs		
13148 Vedoucí pracovník - obchodník	1 021	<b>151,5</b>	0,7	22,1	2,2	14,9
1315 Vedoucí, ředitelé v restauracích a hotelích	792	<b>150,1</b>	0,8	23,5	3,5	13,6
1316 Vedoucí v dopravě, sklad., telekomun. a na pošt. úřadech	1 464	<b>143,6</b>	1,3	24,1	2,7	15,5
1317 Ved., ředitelé v podnicích poskytujících obchodní služby	1 484	<b>148,6</b>	0,4	25,7	2,4	16,3
13174 Vedoucí malé pobočky banky, pojišťovny, spořitelny	1 091	<b>147,4</b>	0,4	27,0	2,6	16,6
2113 Chemici	1 265	<b>144,8</b>	1,7	24,5	2,6	16,3
2119 Ostatní vědci a odborníci v příbuz. oborech jinde neuved.	1 600	<b>146,1</b>	1,0	23,3	1,6	16,6
21191 Vědecký pracovník v oborech technických jinde neuved.	1 594	<b>146,1</b>	1,0	23,3	1,6	16,6
2131 Projektanti a analytici výpočetních systémů	2 596	<b>148,5</b>	1,0	24,2	1,9	16,1
2132 Programátoři	7 672	<b>150,0</b>	1,7	23,4	1,9	16,0
21321 Programátor specialista v oboru výpočetní techniky	3 623	<b>152,0</b>	2,5	23,1	2,1	16,0
21323 Programátor informačních systémů	1 587	<b>148,9</b>	1,1	23,6	1,8	16,0
2139 Ostatní odborníci zabývající se výp. tech. jinde neuvedení	6 877	<b>149,4</b>	2,0	23,0	1,8	16,1
21392 Inženýr správce integrovaných, informačních systémů, sítí	1 887	<b>148,7</b>	2,0	23,1	1,7	16,5
21399 Odborník zabývající se výpočetní technikou jinde neuved.	1 603	<b>151,1</b>	2,0	21,6	1,9	16,0
2142 Projektanti staveb a areálů, stavební inženýři	4 507	<b>146,6</b>	1,1	24,4	2,4	16,9
21424 Stavební inženýr staveb, areálů	1 467	<b>150,2</b>	2,3	25,2	2,3	17,6
2143 Projektanti elektrotechnických zařízení, elektroinženýři	4 087	<b>146,2</b>	2,1	22,4	1,7	15,9
21432 Inženýr projektant, konstruktér elektrotechnických zařízení	1 416	<b>144,4</b>	1,2	24,9	2,0	16,2
2144 Projektanti elektronických syst. a telekomunikačních sítí	2 214	<b>148,4</b>	3,5	23,0	1,7	16,9
2145 Projektanti a konstruktéři strojních zaříz., strojní inženýři	6 920	<b>143,1</b>	1,5	24,9	2,1	15,9
21452 Inženýr projektant, konstruktér průmyslov. zařízení, strojů	3 021	<b>141,6</b>	1,2	25,3	2,1	16,1
2149 Ostatní architekti, projektanti, konstrukt.a techn.inženýři	4 788	<b>144,4</b>	1,4	23,6	2,3	16,4
21499 Inženýr jinde neuvedený	2 194	<b>145,3</b>	2,2	23,6	2,3	16,0
2211 Bakteriologové, biologové, ekologové, zoologové	1 838	<b>146,2</b>	0,4	25,9	2,3	17,1
2221 Lékaři, ordináři (kromě zubních lékařů)	6 684	<b>161,3</b>	13,1	24,5	2,7	16,5
22217 Lékař se specializací v oboru jinde neuvedeném	3 486	<b>158,6</b>	10,6	24,6	2,6	16,7
22219 Lékař jinde neuvedený	2 261	<b>165,8</b>	16,9	24,3	3,1	16,2
2311 Vědeckopedagogičtí pracovníci	15 472	<b>142,5</b>	0,0	31,3	1,3	26,4
23112 Profesor vysokoškolský, univerzitní	1 812	<b>143,0</b>	0,0	30,8	0,8	26,7
23113 Docent	3 254	<b>142,5</b>	0,0	31,3	1,2	26,7
23114 Odborný asistent vysoké školy, univerzity	8 526	<b>142,2</b>	0,0	31,6	1,4	26,7
23115 Asistent vysoké školy, univerzity	1 331	<b>142,2</b>	0,1	31,7	1,4	25,8
2411 Odborní pracov. na úseku účetnictví, financí, daní, apod.	8 628	<b>146,3</b>	0,7	24,7	2,7	15,9
24112 Hlavní, vedoucí účetní	1 683	<b>146,8</b>	1,1	23,0	2,2	15,6
24119 Odborný pracovník účetnictví a financování jinde neuved.	1 766	<b>145,5</b>	0,5	25,8	3,1	15,9
2412 Odbor. pracovníci na úseku zaměstnaneckých, pers. věcí	2 234	<b>145,9</b>	0,5	24,8	3,4	16,0
2413 Odborní pracovníci v bankovníctví a pojišťovnictví	19 543	<b>146,2</b>	0,7	26,7	4,3	16,5
24132 Bankovní makléř, poradce, expert, dealer	7 814	<b>146,1</b>	1,0	26,6	5,0	16,3
24135 Odborný pracovník pro úvěrovou administrativu	3 963	<b>145,1</b>	0,5	29,1	4,2	16,6
24138 Odborný pracovník v pojišťovnictví	1 471	<b>148,1</b>	0,1	23,7	3,3	16,9
24139 Odborný pracovník bankovníctví a pojišťovnictví jinde n.	3 646	<b>146,4</b>	0,6	26,9	4,4	16,3

Výsledky ke dni 10.3.2010

**Průměrná měsíční odpracovaná a neodpracovaná doba  
dle podskupin zaměstnání a zaměstnání KZAM-R**

Podskupiny zaměstnání a zaměstnání KZAM-R  (zveřejněna zaměstnání, která jsou ve své hlavní třídě zastoupena minimálně 1%)	Počet zaměstnanců přepočtený podle evid. měsíců	Odpracovaná doba		Neodpracovaná doba		
		celkem	z toho přesčas	celkem	z toho	
					nemoc	dovolená
hod/měs	hod/měs	hod/měs	hod/měs	hod/měs		
2419 Ostatní odborní pracovníci v oblasti podnikání	10 080	<b>144,5</b>	1,1	23,9	2,2	16,4
24192 Odborný pracovník marketingu (zahraničních vztahů)	1 721	<b>146,8</b>	0,5	24,2	2,6	15,7
24199 Odborný pracovník v oblasti podnikání jinde neuvedený	5 899	<b>142,5</b>	1,4	24,5	2,2	16,9
2421 Právníci, právní poradci (mimo advokacie a soudnictví)	1 375	<b>145,0</b>	0,1	25,1	3,2	16,1
2441 Ekonomové - vědečtí pracovníci, specialisté, experti	4 830	<b>145,7</b>	0,7	23,5	2,3	16,2
24415 Odborný ekonom marketingu, obchodu	1 440	<b>145,5</b>	0,5	23,1	2,4	16,1
2451 Spisovatelé, autoři, kritikové, novináři, redaktori	2 585	<b>150,4</b>	1,0	25,7	3,0	15,8
24517 Redaktor - publicista	1 631	<b>150,1</b>	0,2	26,1	3,2	16,2
2470 Odborní administrativní pracovníci jinde neuvedení	4 876	<b>148,2</b>	0,6	23,8	3,5	15,9
24706 Odborný administrativní pracovník podnikatelské organiz.	1 907	<b>148,6</b>	0,9	23,8	3,6	16,0
24709 Odborný administrativní pracovník jinde neuvedený	2 453	<b>147,3</b>	0,5	23,9	3,5	15,7
3112 Stavební technici	9 375	<b>149,5</b>	2,6	24,6	3,2	16,1
31121 Mistr stavební výroby	4 195	<b>152,3</b>	4,7	25,3	3,5	16,2
3113 Elektrotechnici	8 554	<b>145,6</b>	3,9	23,0	2,6	16,3
31131 Mistr elektrotechnické výroby, výroby a rozvodu energie	3 269	<b>145,1</b>	4,9	23,4	2,8	17,1
3114 Elektronici a technici v radiokomunikacích a telekomunik.	5 823	<b>149,7</b>	6,3	22,9	2,9	16,1
3115 Strojírenští technici	21 165	<b>141,9</b>	2,9	26,1	3,1	15,7
31151 Mistr strojírenské výroby	5 881	<b>143,8</b>	4,4	25,8	2,8	15,5
31155 Strojírenský technik kontrolor jakosti, laborant	4 719	<b>140,9</b>	3,0	26,8	3,8	15,6
31157 Strojírenský technik technolog, normalizátor	3 956	<b>140,6</b>	1,7	26,5	2,7	15,8
31159 Strojírenský technik jinde neuvedený	2 702	<b>142,6</b>	2,3	25,3	3,2	15,9
3116 Chemičtí technici	4 115	<b>142,6</b>	2,8	24,5	2,6	16,5
3117 Důlní a hutní technici	2 832	<b>141,6</b>	4,1	25,4	2,1	16,4
3118 Technici v kartografii, kresličtí a zeměměřičtí	3 464	<b>142,7</b>	1,0	25,4	2,9	15,9
3119 Ostatní techničtí pracovníci jinde neuvedení	23 440	<b>145,9</b>	2,8	24,0	3,0	15,4
31191 Mistr jinde neuvedený	7 419	<b>147,5</b>	4,8	23,7	3,1	15,0
31199 Technik jinde neuvedený	8 809	<b>145,2</b>	1,5	23,9	2,9	15,7
3121 Poradci ve výpočetní technice	5 661	<b>148,7</b>	1,4	22,9	2,3	16,0
31216 Poradce, programátor pro uživ. aplikace po čítač. systémů	2 499	<b>146,6</b>	1,0	23,7	1,8	16,3
3122 Operátoři a obsluha výpočetní techniky	4 213	<b>148,6</b>	2,0	23,7	3,0	15,4
3152 Bezpečnostní tech.a tech. pro kontrolu zdravotní nezávad.	5 735	<b>141,9</b>	2,2	26,4	4,2	15,3
3160 Technici železničního provozu	8 739	<b>145,4</b>	8,3	22,6	2,5	16,3
31606 Výpravčí (dispoziční, vnější služby)	4 745	<b>147,0</b>	11,2	21,1	2,4	15,4
3211 Technici a laboranti v oblasti biologie a v přibuz. oborech	3 587	<b>148,6</b>	5,2	28,2	5,2	17,5
3212 Technici v agronomii, v lesnictví a v zemědělství	3 728	<b>148,1</b>	0,9	24,4	3,0	15,7
3231 Ošetřovatelé, všeobecné zdravotní sestry	15 854	<b>145,0</b>	4,0	25,9	5,6	15,8
32313 Sestra (zdravotní sestra) (szp)	10 989	<b>143,7</b>	3,7	26,4	5,8	15,8
3411 Zprostředkovatelé finanč. transakcí, obchodu s cen. papíry	2 678	<b>147,1</b>	0,6	22,5	3,9	16,2
3412 Pojišťovací agenti	4 136	<b>145,6</b>	0,2	26,7	4,5	16,6
3415 Obchodní cestující, prof. poradci v obchodě, obch.zástupci	11 642	<b>148,4</b>	0,8	23,5	3,6	15,1
34152 Obchodní zástupce	8 929	<b>148,2</b>	0,8	23,7	3,6	15,3
3416 Nákupčí	7 812	<b>144,2</b>	0,9	25,4	3,2	15,5

Výsledky ke dni 10.3.2010

**Průměrná měsíční odpracovaná a neodpracovaná doba  
dle podskupin zaměstnání a zaměstnání KZAM-R**

Podskupiny zaměstnání a zaměstnání KZAM-R  (zveřejněna zaměstnání, která jsou ve své hlavní třídě zastoupena minimálně 1%)	Počet zaměstnanců přepočtený podle evid. měsíců	Odpracovaná doba		Neodpracovaná doba		
		celkem	z toho přesčas	celkem	z toho	
					nemoc	dovolená
hod/měs	hod/měs	hod/měs	hod/měs	hod/měs		
34161 Nákupčí (zásobovač, nákupce)	5 758	<b>143,3</b>	1,0	25,7	3,3	15,6
3421 Obchodní agenti	10 145	<b>144,5</b>	0,6	24,8	3,6	15,4
34213 Obchodní referent (referent obchodní služby)	7 169	<b>144,2</b>	0,7	24,6	3,5	15,2
3422 Odbytoví a přepravní agenti	10 628	<b>145,7</b>	1,7	25,0	4,5	15,4
34221 Odbytový agent (odbytář, prodejce)	6 744	<b>145,6</b>	1,3	24,8	4,8	15,3
3431 Odborné sekretářky, sekretáři	5 160	<b>147,6</b>	0,4	24,3	3,5	15,8
3433 Prac. v oblasti účetnictví, fakturace, rozpočet., kalkulace	24 840	<b>145,9</b>	0,7	24,7	3,5	15,5
34331 Účetní všeobecný	8 166	<b>146,5</b>	0,6	24,5	3,6	15,3
34332 Účetní mzdový	3 055	<b>145,7</b>	0,9	24,6	3,2	15,1
34333 Účetní finanční	3 630	<b>146,7</b>	0,6	24,8	3,2	15,6
34338 Referent kalkulací, cen, rozpočtů	2 568	<b>145,6</b>	1,1	25,2	3,2	15,7
34339 Referent účetnictví, financování, rozpočet. a kalkul.jinde n.	2 954	<b>143,6</b>	0,7	25,0	3,5	16,0
3436 Referenti osobních oddělení	2 810	<b>144,0</b>	0,7	25,4	3,5	15,7
3439 Ostatní odborní administrativní pracovníci jinde neuvedení	15 352	<b>145,3</b>	0,7	26,1	3,9	16,0
34399 Referent administrativy jinde neuvedený	8 658	<b>145,5</b>	0,7	26,5	4,0	16,1
4112 Kancelářští pracovníci a obsluha zařiz. na zpracování textu	1 170	<b>144,6</b>	1,3	26,1	4,9	15,8
4113 Pracovníci přípravy dat výpočetní techniky	2 208	<b>146,6</b>	0,8	25,9	5,5	15,3
41131 Operátor počítače pro vkládání dat	1 344	<b>145,9</b>	0,8	25,6	5,2	15,7
4115 Sekretářky, sekretáři	11 329	<b>145,3</b>	0,8	25,7	4,8	15,1
41151 Sekretářka, sekretář	3 792	<b>145,0</b>	0,4	25,8	4,2	15,7
41159 Administrativní pracovník jinde neuvedený	7 441	<b>145,4</b>	1,0	25,6	5,1	14,7
4121 Nižší účetní	3 117	<b>147,2</b>	0,9	25,4	4,6	14,8
4123 Nižší finanční, daňoví úředníci a úředníci v příb. oborech	2 056	<b>143,8</b>	0,4	28,8	5,0	15,9
41233 Nižší úředník peněžnictví	1 089	<b>142,8</b>	0,7	29,5	5,7	16,3
4131 Úředníci ve skladech	20 910	<b>146,2</b>	3,7	26,5	6,0	14,8
41311 Vedoucí malého skladu, skladmistr	1 692	<b>148,7</b>	4,1	24,0	3,5	14,9
41312 Skladník (úředník)	8 441	<b>146,8</b>	3,8	26,2	5,9	14,7
41314 Úředník expedice, expedient	3 707	<b>145,4</b>	3,7	26,3	6,9	14,9
41315 Operátor skladů	5 148	<b>144,1</b>	4,0	28,5	6,6	15,0
41319 Úředník skladu jinde neuvedený	1 514	<b>147,9</b>	2,0	25,2	5,8	14,9
4132 Úředníci ve výrobě (např. výrobní plánovači)	3 327	<b>141,0</b>	2,2	27,5	4,1	15,0
41323 Dílenský plánovač výroby	1 271	<b>139,5</b>	1,9	28,1	3,9	15,2
4133 Úředníci v dopravě a v přepravě (dispečeri, kontr. apod.)	5 348	<b>145,7</b>	2,7	24,3	4,2	15,5
41331 Dispečer dopravy a přepravy, komerční dispečer	2 236	<b>151,6</b>	2,7	21,5	2,8	14,7
4142 Poštovní doručovatelé, úředníci v třídárnách	16 181	<b>133,4</b>	1,8	30,0	7,4	15,3
41421 Doručovatel poštovních zásilek, tisku	11 158	<b>134,2</b>	1,8	30,6	7,7	15,4
41427 Pracovník poštovní přepravy	1 305	<b>129,5</b>	2,8	28,7	7,5	15,0
41429 Provozní pracovník pošty jinde neuvedený	2 038	<b>134,0</b>	1,8	27,4	5,7	15,0
4190 Ostatní nižší úředníci jinde neuvedení	1 802	<b>146,1</b>	1,3	25,5	4,5	15,4
4211 Pokladníci (v bankách, pojišťov., spořitelnách, na poště)	3 426	<b>145,1</b>	1,6	25,0	4,5	15,6
42111 Pokladník v bance	1 550	<b>146,3</b>	0,9	25,4	5,0	16,4
4212 Úředníci na přepážkách a směnárníci	11 196	<b>138,0</b>	1,1	26,9	5,8	15,2

Výsledky ke dni 10.3.2010

**Průměrná měsíční odpracovaná a neodpracovaná doba  
dle podskupin zaměstnání a zaměstnání KZAM-R**

Podskupiny zaměstnání a zaměstnání KZAM-R  (zveřejněna zaměstnání, která jsou ve své hlavní třídě zastoupena minimálně 1%)	Počet zaměstnanců přepočtený podle evid. měsíců	Odpracovaná doba		Neodpracovaná doba		
		celkem	z toho přesčas	celkem	z toho	
					nemoc	dovolená
hod/měs	hod/měs	hod/měs	hod/měs	hod/měs		
42122 Úředník u přepážky v bance	1 836	<b>147,8</b>	0,1	25,3	5,2	16,4
4213 Pokladníci v obchodě, společném stravování apod.	12 274	<b>146,8</b>	1,3	26,6	10,4	13,7
42131 Pokladník v obchodě	6 023	<b>146,8</b>	1,2	26,8	10,6	14,3
42134 Pokladník v maloobchodní prodejně	4 801	<b>147,0</b>	1,5	26,7	10,8	13,1
4214 Prodavači vstupenek, jízdenek apod.	2 559	<b>142,1</b>	5,4	26,4	4,9	17,5
42143 Pokladník, prodavač jízdenek v osobní dopravě	2 023	<b>142,5</b>	6,2	26,4	5,2	17,7
4215 Bookmakeři, krupiéři a úředníci sázkových kanceláří	3 182	<b>146,5</b>	2,8	19,1	3,4	13,4
42156 Úředník sázkové kanceláře	2 692	<b>145,7</b>	3,2	19,0	2,9	13,6
4222 Recepční	2 721	<b>145,2</b>	2,7	24,2	6,3	13,1
42222 Recepční	1 771	<b>148,7</b>	2,3	23,1	5,4	13,8
4223 Telefonisté	2 404	<b>143,5</b>	1,9	27,3	7,0	15,5
42238 Úředník pro vyřizování dotazů, telefonista	1 288	<b>143,7</b>	2,3	27,9	7,3	16,1
4224 Informátoři	1 490	<b>143,9</b>	2,8	26,2	6,9	15,2
5112 Vlakové četky, průvodčí (vč.palub. průvodčí)	3 399	<b>141,6</b>	10,5	25,6	6,7	15,2
51121 Vlakové četky, průvodčí (vč.palub. průvodčí)	2 903	<b>141,7</b>	10,7	25,6	6,7	15,1
5121 Pracovníci dohlížející nad obsluh. personálem, hospodyně	1 788	<b>145,6</b>	1,6	24,8	6,5	13,2
51214 Provozní pracovníci stravovací, ubytovací jednotky	998	<b>142,9</b>	1,4	25,5	7,2	12,3
5122 Kuchaři	8 060	<b>146,7</b>	2,4	27,2	8,0	13,7
51222 Kuchař	4 250	<b>147,9</b>	2,9	26,0	7,1	13,9
51228 Pomocný kuchař	1 911	<b>143,9</b>	2,2	28,9	10,4	13,5
51229 Kuchař jinde neuvedený	920	<b>143,2</b>	0,6	32,8	9,7	12,9
5123 Čišníci, servírky	2 521	<b>152,4</b>	3,8	21,8	5,6	13,0
51232 Čišník, servírka	1 797	<b>150,5</b>	2,1	22,3	5,6	13,3
5132 Pečovatelé a pomoc. ošetřovat. v zařiz.soc. péče, v nemoc.	6 392	<b>145,0</b>	4,2	27,5	7,3	15,8
51324 Ošetřovatel, ošetřovatelka (nzp)	1 102	<b>141,2</b>	2,5	28,2	7,8	15,6
51326 Sanitář, sanitářka (nzp)	4 706	<b>145,9</b>	4,7	27,4	7,2	15,9
5161 Hasiči, požárníci	2 149	<b>147,5</b>	6,0	21,6	2,9	16,1
51612 Hasič podnikového sboru	1 378	<b>148,1</b>	6,1	21,4	2,9	15,7
5169 Ostatní pracovníci ochrany a ostrahy jinde neuvedení	15 572	<b>151,9</b>	5,7	21,7	6,2	12,9
51691 Strážný, člen závodní stráže	5 760	<b>153,6</b>	8,3	22,8	7,3	12,8
51699 Pracovník ochrany majetku a osob jinde neuvedený	9 450	<b>150,8</b>	4,0	21,1	5,7	12,9
5211 Prodavači v obchodech	48 895	<b>147,7</b>	1,6	26,4	9,0	13,4
52111 Prodavač smíšeného zboží	11 063	<b>149,3</b>	1,7	27,9	9,8	13,8
52112 Prodavač potravinářského zboží	21 240	<b>145,4</b>	1,3	27,5	10,4	13,1
52113 Prodavač průmyslového zboží	3 870	<b>151,0</b>	0,9	22,9	6,0	15,2
52114 Prodavač drogistického zboží, kosmetiky	1 338	<b>143,7</b>	3,1	23,4	5,4	12,2
52115 Prodavač textilu, obuvi	3 907	<b>146,3</b>	1,0	27,2	7,5	12,3
52119 Prodavač jinde neuvedený	5 657	<b>151,0</b>	2,5	23,2	7,3	13,2
6111 Pěstitelé polních plodin	437	<b>149,2</b>	7,9	32,8	10,1	14,4
61118 Zemědělský dělník v rostlinné výrobě	367	<b>148,2</b>	7,3	33,2	10,9	14,1
6112 Ovocnáři, vinaři, a ostatní pěst. plodin rost. na stromech	223	<b>149,3</b>	7,1	31,6	9,6	14,2
61128 Zemědělský dělník v ovocnářství, chmelařství	94	<b>144,5</b>	5,5	35,0	11,5	14,0

Výsledky ke dni 10.3.2010

**Průměrná měsíční odpracovaná a neodpracovaná doba  
dle podskupin zaměstnání a zaměstnání KZAM-R**

Podskupiny zaměstnání a zaměstnání KZAM-R  (zveřejněna zaměstnání, která jsou ve své hlavní třídě zastoupena minimálně 1%)	Počet zaměstnanců přepočtený podle evid. měsíců	Odpracovaná doba		Neodpracovaná doba		
		celkem	z toho přesčas	celkem	z toho	
					nemoc	dovolená
hod/měs	hod/měs	hod/měs	hod/měs	hod/měs		
6113 Zahradníci a pěstitelé zahradních plodin a sazenic	658	<b>148,1</b>	5,2	29,8	8,4	14,7
61131 Zahradník	499	<b>147,0</b>	4,2	30,5	8,9	15,2
61138 Zemědělský dělník v zahradnictví	145	<b>151,6</b>	8,5	27,3	6,9	12,9
6121 Chovatelé hospodářských zvířat (kromě drůbeže a včel)	2 238	<b>154,6</b>	9,9	28,3	11,3	14,5
61211 Chovatel skotu	487	<b>158,5</b>	13,4	27,6	11,2	14,6
61212 Chovatel prasat	207	<b>154,9</b>	9,3	27,2	11,0	14,6
61218 Zemědělský dělník ošetřovatel hospodářských zvířat	1 481	<b>153,5</b>	9,0	28,5	11,1	14,6
6122 Chovatelé drůbeže	544	<b>150,2</b>	4,6	26,8	10,9	12,9
61228 Zemědělský dělník ošetřovatel drůbeže	434	<b>148,6</b>	2,8	27,5	11,6	13,0
6124 Chovatelé hospodářských zvířat, drůbeže, včel apod.	102	<b>142,8</b>	5,5	29,8	12,3	15,1
61248 Zemědělský dělník ošetřovatel hospodářských zvířat	100	<b>143,2</b>	5,6	29,4	11,9	15,1
6129 Ostatní chovatelé, ošetřovatelé zvířat jinde neuvedení	220	<b>148,4</b>	7,4	30,4	10,3	15,5
61294 Chovatel a ošetřovatel laboratorních zvířat	95	<b>149,1</b>	5,6	30,3	7,0	16,8
61299 Chovatel a ošetřovatel zvířat jinde neuvedený	84	<b>149,4</b>	7,4	26,5	11,0	13,4
6141 Dělníci pro pěstění a ošetřování lesa	1 401	<b>136,6</b>	2,0	35,3	9,5	14,3
61411 Pěstitel, šlechtitel lesa	243	<b>132,1</b>	2,5	42,6	15,6	15,5
61414 Lesní školkař	161	<b>137,3</b>	5,7	35,1	9,5	12,9
61418 Lesní dělník v zalesňování	416	<b>132,8</b>	1,7	35,8	7,2	15,2
61419 Dělník pro pěstění a ošetřování lesa jinde neuvedený	410	<b>140,6</b>	1,1	34,2	9,4	13,7
6142 Dělníci pro těžbu dřeva (kromě obsluhy pojízdných zařiz.)	793	<b>133,1</b>	2,5	37,0	9,1	16,6
61421 Lesní mechanizátor	303	<b>133,3</b>	3,4	35,6	8,0	16,5
61422 Dřevorubec	272	<b>131,7</b>	1,7	37,5	9,6	16,2
61423 Lesní manipulanta, těžař	124	<b>135,4</b>	3,6	40,4	11,9	17,0
61428 Lesní dělník pro těžbu dřeva	73	<b>134,0</b>	0,6	34,2	7,3	17,5
7111 Horníci, lamači pro uhelné doly	3 390	<b>131,5</b>	5,1	37,9	8,6	17,8
7122 Zedníci, kameníci, omítkáři	6 716	<b>147,0</b>	8,6	34,4	10,3	15,7
71221 Zedník	4 441	<b>147,2</b>	8,1	34,1	9,9	16,0
7129 Ostatní stavební děl. stav. výroby a prac. v ost. oborech	4 869	<b>151,2</b>	10,6	34,3	9,8	16,3
71299 Stavební dělník hlavní stavební výroby jinde neuvedený	3 608	<b>152,3</b>	12,8	36,7	11,2	16,4
7136 Instalatéři, potrubáři, stavební zámečníci, klempíři	6 098	<b>144,9</b>	6,2	28,4	6,1	16,0
7137 Stavební a provozní elektrikáři	3 104	<b>148,4</b>	7,7	26,8	5,0	16,0
7142 Lakýrníci a pracovníci v příbuzných oborech	3 392	<b>138,4</b>	5,3	32,3	7,7	15,2
7212 Svářeči, řezači plamenem a páječi	11 592	<b>136,6</b>	5,3	34,2	8,4	14,9
72122 Svářeč v ochranné atmosféře	3 830	<b>134,5</b>	5,6	36,7	9,4	14,7
72129 Svářeč kovů a páječ jinde neuvedený	3 382	<b>135,3</b>	4,3	34,5	8,2	15,3
7213 Výrobci a opraváři výrobků a dílů z plechů	3 044	<b>137,1</b>	3,5	31,1	7,6	15,3
7221 Kováři, obsluha kovacích lisů, obsluha bucharů	2 768	<b>129,5</b>	3,9	35,8	8,5	15,0
7222 Nástrojaři, kovomodeláři, kovodělníci, zámečníci	37 252	<b>138,9</b>	5,2	30,9	7,0	15,5
72221 Nástrojař	3 382	<b>140,1</b>	4,8	28,3	5,2	15,2
72222 Zámečník, zámečník strojů	10 795	<b>137,6</b>	5,7	33,8	8,3	15,7
72223 Provozní zámečník, údržbář	14 814	<b>141,1</b>	5,2	28,0	5,6	15,7
72228 Strojírenský dělník (převážně ruční)	6 461	<b>136,5</b>	4,5	32,8	8,4	14,9

Výsledky ke dni 10.3.2010

**Průměrná měsíční odpracovaná a neodpracovaná doba  
dle podskupin zaměstnání a zaměstnání KZAM-R**

Podskupiny zaměstnání a zaměstnání KZAM-R  (zveřejněna zaměstnání, která jsou ve své hlavní třídě zastoupena minimálně 1%)	Počet zaměstnanců přepočtený podle evid. měsíců	Odpracovaná doba		Neodpracovaná doba		
		celkem	z toho přesčas	celkem	z toho	
					nemoc	dovolená
hod/měs	hod/měs	hod/měs	hod/měs	hod/měs		
7223 Seřizovači a obsluha obráběcích strojů	19 031	<b>134,3</b>	4,3	33,9	6,6	15,3
72231 Soustružník kovů - seřizovač a obsluha	5 634	<b>135,2</b>	4,3	32,7	7,0	15,5
72232 Frézař kovů - seřizovač a obsluha	2 937	<b>134,2</b>	4,7	33,0	6,5	15,7
72237 Seřizovač kovoobráběcích strojů	2 455	<b>137,9</b>	5,5	30,7	5,8	14,8
72238 Strojírenský dělník seřizování a obsluhy obráběcích strojů	2 291	<b>129,0</b>	3,6	41,0	6,1	14,5
72239 Seřizovač a obsluha kovoobráběcích strojů jinde neuved.	2 507	<b>137,8</b>	4,2	31,7	6,5	15,5
7224 Brusiči, leštiči a ostříči nástrojů	2 401	<b>133,9</b>	4,1	34,8	8,6	15,0
7231 Mechanici a opraváři motorových vozidel	6 436	<b>144,5</b>	4,8	27,8	5,6	15,3
7234 Mechanici a opraváři kolejových vozidel	5 537	<b>137,7</b>	4,5	28,8	6,3	16,4
7235 Mechanici obráběcích, zemědělských strojů a prům. zařiz.	14 767	<b>143,2</b>	6,6	28,9	6,0	15,3
72351 Mechanik, opravář průmyslových, výrobn. strojů a zařízení	6 386	<b>143,6</b>	6,4	27,7	5,3	15,1
72359 Mechanik opravář a seřizovač průmyslových strojů jinde n.	4 594	<b>142,3</b>	6,1	27,6	5,6	14,5
7239 Ostatní mechanici a opraváři strojů a zařízení bez elektro	6 210	<b>139,4</b>	4,9	30,9	5,8	15,0
72397 Kontrolor výroby strojírenské (dělník)	4 228	<b>137,2</b>	4,4	31,7	6,1	15,0
7241 Elektromech.a seřizovači různých typů elektrických zařiz.	29 569	<b>139,6</b>	4,9	29,9	6,4	15,1
72413 Elektromechanik strojů a zařízení	4 031	<b>142,8</b>	5,7	28,0	5,0	16,0
72415 Provozní elektromechanik	8 473	<b>144,0</b>	5,3	25,3	4,2	15,5
72418 Dělník v elektrotechnice	10 954	<b>135,9</b>	4,3	33,3	9,1	14,2
7242 Mechanici, opraváři a seřizovači elektr. částí aut, letadel	2 652	<b>139,6</b>	4,0	28,2	5,7	16,5
7243 Mechanici, seřizovači, opraváři elektronických zařízení	7 323	<b>140,6</b>	5,4	29,5	6,9	14,8
72438 Dělník v elektronice	2 376	<b>134,8</b>	4,9	34,6	11,0	13,1
7246 Montéři a opraváři silnoproudých elektrických vedení	3 507	<b>148,5</b>	8,6	25,3	4,4	16,4
7322 Dělníci při výrobě skla, skláři vč. brusičů a leštičů	2 439	<b>135,0</b>	3,8	31,6	7,6	15,1
7411 Zpracovatelé masa, ryb vč. uzenářů a konzerv. masa a ryb	4 583	<b>145,5</b>	6,3	30,6	10,7	13,8
7412 Zpracovatelé pekárenských a cukrářských výrobků	3 889	<b>148,7</b>	8,0	28,1	10,0	14,3
7422 Uměleč. truhláři, řezbáři, výrobci a oprav.výrobků ze dřeva	2 291	<b>133,8</b>	3,9	33,9	9,0	14,4
7439 Ostatní dělníci při výrobě textilu, oděvů a výrobků z kůží	3 043	<b>135,2</b>	7,0	33,6	12,7	12,7
74398 Dělník textilní výroby jinde neuvedený	2 716	<b>134,8</b>	7,1	34,0	13,2	12,6
8111 Obsluha důlního zařízení a razících štítů	4 423	<b>136,4</b>	6,0	33,5	7,6	17,3
8121 Obsluha zařízení při hutní výrobě kovů obsluha pecí	2 839	<b>134,5</b>	1,9	30,4	4,8	15,3
8122 Obsluha zařízení ve slévárnictví (taviči, slévači)	3 600	<b>131,0</b>	4,2	36,2	9,9	14,1
8125 Obsluha zařízení na tváření kovů ve válcovnách	4 925	<b>135,2</b>	2,6	30,6	5,7	14,9
8139 Obsluha ostatních zařízení na výrobu skla a keramiky	3 359	<b>135,8</b>	2,8	32,2	6,6	15,1
8159 Obsluha ostat. zařízení při chemické výrobě jinde neuved.	4 808	<b>134,8</b>	2,0	27,2	5,4	15,9
8161 Obsluha zařízení při výrobě a rozvodu elektřiny	3 364	<b>144,8</b>	4,1	21,3	3,2	15,9
8163 Obsluha zařízení při úpravě, čištění a rozvodu vody	5 163	<b>143,9</b>	4,0	25,1	4,6	16,2
8171 Obsluha automatických nebo poloaut. montážních linek	9 278	<b>136,1</b>	4,2	32,7	8,4	14,0
81711 Obsluha montážní linky ve strojírenské výrobě	4 821	<b>135,5</b>	4,4	34,0	7,9	14,0
81714 Obsluha montážní linky v elektrotechnické výrobě	2 644	<b>133,9</b>	3,2	33,3	9,2	13,8
8211 Obsluha automat. nebo poloaut. obráb.strojů (kromě 722)	10 842	<b>133,7</b>	4,1	34,5	8,0	14,8
82119 Obsluha kovoobráběcího stroje jinde neuvedená	4 654	<b>132,2</b>	3,1	35,8	8,0	14,8
8223 Obsluha strojů při konečné úpravě ochranných povlaků	2 731	<b>136,5</b>	3,9	31,8	7,9	14,8

Výsledky ke dni 10.3.2010

**Průměrná měsíční odpracovaná a neodpracovaná doba  
dle podskupin zaměstnání a zaměstnání KZAM-R**

Podskupiny zaměstnání a zaměstnání KZAM-R  (zveřejněna zaměstnání, která jsou ve své hlavní třídě zastoupena minimálně 1%)	Počet zaměstnanců přečtený podle evid. měsíců	Odpracovaná doba		Neodpracovaná doba		
		celkem	z toho přesčas	celkem	z toho	
					nemoc	dovolená
hod/měs	hod/měs	hod/měs	hod/měs	hod/měs		
8231 Obsluha strojů na výrobu pryžových výrobků (např. obuvi)	6 908	<b>131,8</b>	5,4	34,6	7,5	14,9
8232 Obsluha strojů na výrobu plast. výrobků (vč. laminování)	8 767	<b>137,3</b>	5,7	33,0	10,7	13,9
82321 Plastikář - strojník lisování plastů	3 025	<b>134,6</b>	5,4	34,3	12,1	13,8
82329 Obsluha strojů na výrobu plastových výrobků jinde neuv.	4 017	<b>137,5</b>	5,4	33,4	10,0	14,2
8274 Obsluha strojů na zpracování mouky, výrobu pečiva	3 984	<b>144,9</b>	8,0	27,9	8,9	14,8
8281 Montážní dělníci montující mechanická zařízení (stroje)	22 623	<b>136,1</b>	4,5	32,5	9,5	14,0
82811 Montážní dělník mechanických zařízení	4 021	<b>135,3</b>	4,6	33,0	12,2	13,4
82816 Dělník montáž. linky vozidel, stavebních, zemních strojů	4 997	<b>136,0</b>	1,9	31,0	7,2	14,9
82819 Montážní dělník jinde neuvedený	12 309	<b>136,0</b>	5,0	33,1	9,6	13,8
8282 Montážní dělníci montující elektrická zařízení	8 740	<b>130,4</b>	3,5	37,1	9,1	14,6
82829 Montážní dělník elektrického zařízení jinde neuvedený	5 500	<b>131,3</b>	4,0	36,6	9,1	14,4
8283 Montážní dělníci montující elektronická zařízení	4 970	<b>136,4</b>	3,6	32,0	9,2	13,4
8284 Montážní dělníci montující výrobky z kovů, pryže a plastů	6 551	<b>137,0</b>	3,6	31,2	10,7	13,2
82849 Montáž. dělník výrobků z kovů, plastů, pryže vč. jejich komb. jind	5 562	<b>136,8</b>	3,8	31,5	10,8	13,3
8287 Montážní dělníci montující výrobky z kombinovaných mat.	2 631	<b>133,8</b>	2,5	34,6	9,7	12,7
82879 Montážní dělník výrobků z kombinovan. materiálů jinde n.	2 288	<b>135,5</b>	2,5	32,8	9,9	12,4
8290 Obsluha jin.stacionárních zařízení a ost. montážní dělníci	4 382	<b>141,5</b>	6,1	29,6	7,9	14,7
8311 Strojvedoucí	8 552	<b>142,2</b>	8,3	24,7	3,9	15,5
83112 Strojvedoucí lokomotivy, vlaku	7 111	<b>140,9</b>	8,4	24,3	3,7	15,3
8313 Dělníci zabezpeč. sestavování vlaků (brzdaři, výhybkáři)	7 652	<b>139,5</b>	6,7	25,1	4,5	15,4
8321 Řidiči osobních a malých dodávkov. automobilů, taxikáři	3 007	<b>152,2</b>	6,7	24,6	4,6	14,5
8323 Řidiči autobusů, trolejbusů a tramvají	15 728	<b>158,5</b>	16,1	29,0	7,4	16,7
83231 Řidič autobusu v městské hromadné dopravě	5 398	<b>158,5</b>	14,3	28,8	7,9	17,3
83232 Řidič autobusu v silniční dopravě osob	5 787	<b>159,9</b>	20,3	29,8	6,6	16,0
8324 Řidiči nákladních automobilů a tahačů	21 043	<b>154,3</b>	9,1	26,6	6,4	14,2
83242 Řidič nákladního automobilu v zahraniční dopravě (TIR)	3 276	<b>156,3</b>	7,5	25,7	6,6	12,7
83243 Řidič nákladního automobilu	14 021	<b>153,3</b>	9,2	26,7	6,2	14,6
8332 Obsluha zemních a příbuzných strojů	5 091	<b>149,9</b>	10,2	29,5	5,5	16,4
8333 Obsluha jeřábů, zdvihacích a podob. manipulačních zařiz.	4 602	<b>138,2</b>	5,3	32,0	8,5	15,5
8334 Obsluha vysokozdvíhých a ostatních motorových vozíků	13 902	<b>143,0</b>	4,4	27,6	6,9	14,5
83341 Řidič vysokozdvíhých vozíků	8 902	<b>142,2</b>	4,4	28,0	6,8	14,6
83349 Řidič motorových vozíků jinde neuvedený	4 422	<b>144,6</b>	4,4	27,0	7,3	14,4
9132 Pomocníci a uklízeči v kancelář., hotel., nemocnicích ap.	17 024	<b>144,2</b>	2,5	28,0	8,6	14,0
91321 Pomocník, uklízeč v kancelářích	2 919	<b>141,0</b>	0,9	28,4	7,5	14,6
91323 Uklízeč výrobních prostor, skladů, svačinka	2 530	<b>138,7</b>	1,9	30,4	8,8	13,6
91324 Pomocník, uklízeč ve zdravotnickém zařízení	2 516	<b>148,4</b>	5,3	28,1	8,4	15,2
91325 Pomocník, uklízeč v hotelu, v restauraci, pokojská	1 671	<b>144,7</b>	1,9	27,3	8,9	14,0
91327 Pomocník, uklízeč ve službách	2 982	<b>147,8</b>	3,5	26,7	9,0	12,9
91329 Pomocník, uklízeč jinde neuvedený	2 670	<b>144,1</b>	2,0	27,4	9,2	13,2
9141 Domovníci, správci domu	831	<b>149,4</b>	3,8	24,4	4,9	15,1
9152 Vrátní, hlídači, uváděči a šatnářky	5 203	<b>149,2</b>	6,7	26,4	8,1	13,7
91521 Vrátný	3 391	<b>149,1</b>	7,3	27,5	8,1	14,2

Výsledky ke dni 10.3.2010

**Průměrná měsíční odpracovaná a neodpracovaná doba  
dle podskupin zaměstnání a zaměstnání KZAM-R**

Podskupiny zaměstnání a zaměstnání KZAM-R  (zveřejněna zaměstnání, která jsou ve své hlavní třídě zastoupena minimálně 1%)	Počet zaměstnanců přepočtený podle evid. měsíců	Odpracovaná doba		Neodpracovaná doba		
		celkem	z toho přesčas	celkem	z toho	
					nemoc	dovolená
hod/měs	hod/měs	hod/měs	hod/měs	hod/měs		
91522 Hlídač	1 526	<b>150,9</b>	6,4	23,7	8,1	12,6
9161 Sběrači odpadků, popeláři	1 316	<b>151,7</b>	9,3	26,8	9,4	14,2
91613 Popelář	902	<b>152,3</b>	11,1	26,7	8,8	14,9
9162 Metaři, čističi záchodků, žump, kanálů a podob. zařízení	880	<b>138,8</b>	4,8	30,6	7,9	16,2
9311 Pomocní a nekvalifikovaní dělníci v dolech a lomech	1 400	<b>134,4</b>	4,1	34,5	9,0	17,7
9312 Pomocní a nekvalifik. dělníci na stavbách a údržbě silnic	919	<b>148,9</b>	9,7	32,5	9,5	16,0
9321 Pomocní a nekvalifikovaní montážní a manipulační dělníci	17 705	<b>137,8</b>	4,6	33,2	9,7	12,9
93211 Manipulační dělník v průmyslu (ve výrobě)	6 845	<b>137,9</b>	4,7	33,2	9,0	13,4
93212 Pomocný dělník v průmyslu (ve výrobě)	7 599	<b>137,3</b>	4,8	33,2	9,9	12,9
93213 Pomocný montážní dělník	1 034	<b>144,1</b>	3,8	30,4	8,6	10,7
93219 Nekvalifikovaný montážní pracovník v průmyslu jinde n.	1 935	<b>136,2</b>	3,9	35,2	11,9	12,8
9322 Ruční baliči a pytlouači	1 935	<b>140,2</b>	5,4	31,5	9,6	14,2
93221 Balič ruční	1 651	<b>140,1</b>	5,2	31,6	9,6	14,1
9323 Dělníci nádvorní skupiny (pomocní montéři)	2 172	<b>141,5</b>	3,8	28,8	7,8	14,5
93239 Nekvalifikovaný pracovník jinde neuvedený	1 629	<b>140,9</b>	3,5	28,6	7,7	14,4
9333 Vazači a nosiči břemen, přístavní dělníci (dokaři)	1 393	<b>140,4</b>	5,9	31,6	9,4	15,2
9339 Pomocní a nekvalif. prac. v dopr., ve skladech, v telekom.	14 492	<b>141,5</b>	3,4	29,2	7,8	14,9
93391 Pomocný, manipulační dělník v dopravě	1 095	<b>143,7</b>	5,5	28,3	7,5	15,5
93393 Pomocný skladník	8 601	<b>140,2</b>	3,8	29,8	7,7	14,6
93397 Pomocný pracovník obchodního provozu	1 930	<b>148,5</b>	1,3	26,1	8,9	13,6
93399 Nekvalifikovaný prac. v dopravě, skladech, telekomun j. n.	2 214	<b>137,7</b>	2,8	30,5	7,7	16,9





# Dodatek

## Technický popis šetření



## Dodatek – Technický popis šetření

Technický popis šetření přibližuje metodické postupy používané při zpracování podnikatelské sféry Informačního systému o průměrném výdělku (ISPV-PS). Popis je rozdělen do pěti kapitol: metoda výběru ekonomických subjektů, vstupní údaje, nejdůležitější sledované veličiny, dopočtové metody a definice vybraných pojmů.

### 1. Metoda výběru ekonomických subjektů

Kapitola popisuje základní soubor šetření, strukturu výběrového souboru a postup při výběru ekonomických subjektů (ES).

#### 1.1. Základní soubor

Základním souborem ISPV-PS jsou aktivní ekonomické subjekty z registru ekonomických subjektů Českého statistického úřadu (ČSÚ), které mají 10 a více zaměstnanců a přísluší do podnikatelské sféry a do institucionálních sektorů nefinančních podniků, finančních institucí nebo vládních institucí. Ekonomické subjekty, které přísluší do podnikatelské sféry, odměňují zaměstnance mzdou podle § 109, odst. 2 zákona č. 262/2006 Sb., zákoníku práce, ve znění pozdějších předpisů. Způsob odměňování se zjišťuje pomocí registru „Automatizovaného rozpočtového informačního systému“ (ARIS), který je spravován Ministerstvem financí. Registr ekonomických subjektů (RES) je detailně popsán na internetových stránkách ČSÚ ([www.czso.cz](http://www.czso.cz)).

#### 1.2. Struktura výběrového souboru

Statistické šetření ISPV-PS za 1. - 4. čtvrtletí 2009 zahrnuje 3 478 ekonomických subjektů, které reprezentují přibližně 1 282 tisíc zaměstnanců. Strukturu výběrového souboru ISPV-PS bez non-response (dále jen výběrový soubor) ukazují z různých pohledů pro 1. - 4. čtvrtletí 2009 následující tabulky.

<b>Výběrový soubor ISPV podnikatelské sféry</b>	
Počet ekonomických subjektů	3 478
Počet zaměstnanců	1 282 tisíc

**Tabulka 1**

Složení výběrového souboru z hlediska odvětvového ukazuje tabulka 2 – Odvětvová skladba výběrového souboru. Regionální složení výběrového souboru uvádí tabulka 3 – Regionální skladba výběrového souboru.

<b>Odvětvová skladba výběrového souboru ISPV podnikatelské sféry</b>		
<b>Kód CZ-NACE</b>	<b>Sekce</b>	<b>Počet ES</b>
A	Zemědělství, lesnictví a rybnářství	176
B	Těžba a dobývání	32
C	Zpracovatelský průmysl	1 446
D	Výroba a rozvod elektřiny, plynu, tepla	41
E	Zásobování vodou, činnosti související s odpady	68
F	Stavebnictví	266
G	Obchod, opravy motorových vozidel	441
H	Doprava a skladování	171
I	Ubytování, stravování a pohostinství	73
J	Informační a komunikační činnosti	99
K	Peněžnictví a pojišťovnictví	138
L	Činnosti v oblasti nemovitosti	34
M	Profesní, vědecké a technické činnosti	133
N	Administrativní a podpůrné činnosti	159
O	Veřejná správa, obrana, sociální zabezpečení	9
P	Vzdělávání	47
Q	Zdravotní a sociální péče	110
R	Kulturní, zábavní a rekreační činnosti	25
S	Ostatní činnosti	10

**Tabulka 2**

<b>Regionální skladba výběrového souboru ISPV podnikatelské sféry</b>		
<b>Kód NUTS 3</b>	<b>Kraj</b>	<b>Počet ES</b>
CZ010	Hlavní město Praha	814
CZ020	Středočeský	331
CZ031	Jihočeský	210
CZ032	Plzeňský	192
CZ041	Karlovarský	78
CZ042	Ústecký	221
CZ051	Liberecký	126
CZ052	Královéhradecký	152
CZ053	Pardubický	162
CZ063	Vysočina	161
CZ064	Jihomoravský	382
CZ071	Olomoucký	157
CZ072	Zlínský	186
CZ080	Moravskoslezský	306

**Tabulka 3**

### 1.3. Výběr

Výběr ekonomických subjektů v ISPV-PS lze charakterizovat jako jednostupňový stratifikovaný výběr. Výběrovými jednotkami jsou ekonomické subjekty, na které se v případě vybrání vztahuje zpravodajská povinnost. Statistickými jednotkami jsou zaměstnanci, kteří jsou nositeli sledovaných statistických znaků. Základní soubor (ZS) je rozdělen do oblastí (strat) podle:

- regionů (krajů),
- velikostních kategorií,
- odvětvových skupin.

Regionem se z hlediska výběru jednotek rozumí kraj ve smyslu ústavního zákona č. 347/1997 Sb. v platném znění. Ke stratifikaci výběrové opory jsou použity tři velikostní kategorie ekonomických subjektů uvedené v tabulce 4 – Velikostní kategorie pro výběr. Stratifikační třídění obsahuje dvanáct odvětvových skupin z vybraných institucionálních sektorů podnikatelské sféry. Vymezení strat je provedeno na základě podobnosti v charakteru ekonomické činnosti a podobnosti v zaměstnanecké struktuře.

V jednotlivých oblastech ZS, vzniklých jeho rozdělením dle příslušných stratifikačních kritérií, je vybrán stanovený podíl ekonomických subjektů. Největší subjekty s 250 a více zaměstnanci jsou zařazeny do šetření všechny (výběr s pravděpodobností rovnou 1). Menší subjekty s 10 až 249 zaměstnanci jsou vybírány v jednotlivých stratech systematickým náhodným výběrem s nestejnými pravděpodobnostmi bez vracení. Pravděpodobnosti výběru se liší podle velikosti subjektu a jejich výše je určena výběrovým podílem uvedeným v tabulce 4. Výběrový soubor ekonomických subjektů s 10 až 249 zaměstnanci se obměňuje metodou rotujícího panelu s periodou rotace devět let, tzn. k plné obměně dojde za devět let.

Velikostní kategorie pro výběr		
Kategorie	Počet zaměstnanců	Výběrový podíl [%]
1	10 až 49	4,5
2	50 až 249	15
3	250 a více	100

Tabulka 4

## 2. Vstupní údaje

Kapitola popisuje sběr dat do šetření ISPV-PS, nejdůležitější vstupní údaje a používané klasifikace a číselníky.

### 2.1. Sběr dat

Ekonomické subjekty, na které se vztahuje zpravodajská povinnost, vykazují do statistického šetření ISPV-PS údaje o všech zaměstnancích v pracovním poměru. Vybraná zpravodajská jednotka předává data na Ministerstvo práce a sociálních věcí, které je orgánem vykonávajícím státní statistickou službu.

Termínem pro předání dat od respondenta je 25. den měsíce následujícího po skončení sledovaného období.

Předávaná data mají formu databázových souborů a obsahují informace o zaměstnavateli a zaměstnancích. U více než 90 % respondentů je zdrojem dat pro šetření mzdový a personální systém. Datové soubory jsou předávány ve více než 90 % případů elektronickou poštou, zbylá část respondentů posílá data na disketě, případně na papírových formulářích.

Pro kontrolu a opravu dat, připravených mzdovým a personálním systémem respondenta, případně pro pořízení vstupních dat, je určen "Lokální pořizovací program ISPV 2009", který se musí před použitím nainstalovat na lokální disk.

Pořizovací program řeší i zabezpečení dat při přenosu od respondenta ke zpracovateli. Používá přitom hybridní šifrování s veřejným a privátním klíčem. Veřejný klíč je součástí instalace pořizovacího programu, privátní klíč je uložen na interním serveru zpracovatele. Zašifrovaná data se ukládají do souboru s formátem S/MIME verze 3.

Pokud se respondenti šetření chtějí vyhnout instalaci programu, je pro ně připraven "Internetový kontrolní program", přes který lze data zaslat z kteréhokoliv počítače připojeného na internet. Tento program taktéž umožňuje kontrolu dat vytvořených mzdovým systémem a jejich zabezpečený přenos ke zpracovateli pomocí certifikovaného šifrovaného komunikačního protokolu https. V tomto programu však není umožněno respondentům provádět opravy dat.

Oba programy jsou volně k dispozici na stránkách [www.ispv.cz](http://www.ispv.cz) v sekci Pro respondenty šetření.

## **2.2. Nejdůležitější vstupní údaje**

Šetření ISPV-PS se čtvrtletní periodicitou monitoruje výdělkovou úroveň a odpracovanou dobu jednotlivých zaměstnání podle klasifikace KZAM-R v České republice.

Hodinový výdělek je údaj zjišťovaný z průměrných hodinových výdělků definovaných v § 351 až § 362 zákona č. 262/2006 Sb., zákoníku práce, ve znění pozdějších předpisů. Obvykle se jedná se o podíl mzdy za práci a odpracované doby za poslední čtvrtletí sledovaného období. Hodinový výdělek je krátkodobým indikátorem výdělkové úrovně.

Hrubá měsíční mzda, vypočtená z hrubé mzdy za sledované období, je druhým indikátorem, který ukazuje výdělkovou úroveň. Hrubá mzda je součtem mzdy za práci, náhrad mzdy a odměn za pracovní pohotovost, které jsou přímo sbíranými položkami. Mzda je definovaná v § 109, odst. 2 zákona č. 262/2006 Sb., zákoníku práce, ve znění pozdějších předpisů. Šetření ISPV-PS sleduje i strukturu hrubé měsíční mzdy, tj. prémie a odměny, příplatky za přesčas, ostatní příplatky, náhrady a odměny za pracovní pohotovost. Hrubá měsíční mzda a její složky se vztahují k celému sledovanému období, které zahrnuje dobu od počátku roku do konce čtvrtletí, za které se šetření provádí.

Šetření ISPV-PS dále sleduje pracovní dobu zaměstnanců. Vstupní věta o zaměstnanci obsahuje odpracovanou dobu od počátku roku a z ní počet přesčasových hodin. Odpracovaná doba u zaměstnanců odměňovaných měsíční mzdou nezahrnuje dobu svátků v jinak pracovních dnech. Věta dále obsahuje celkovou neodpracovanou dobu od počátku roku, z ní počet hodin nemoci a dovolené.

### 2.3. Klasifikace a číselníky

ISPV používá standardní statistické klasifikace a číselníky (podrobněji popsané na [www.czso.cz](http://www.czso.cz)). Protože je ISPV pod názvem „Čtvrtletní šetření o průměrném výdělku“ součástí programu statistických zjišťování, je použití platných statistických klasifikací závazné jak pro orgán vykonávající státní statistickou službu, tak pro zpravodajské jednotky poskytující údaje pro statistické zjišťování. ISPV-PS používá následující klasifikace a číselníky:

KZAM-R	<b>Klasifikace zaměstnání;</b> vydáno sdělením ČSÚ č. 492/2003 Sb. ze dne 18. prosince 2003 o vydání rozšířené Klasifikace zaměstnání KZAM-R.
CZ-ICSE	<b>Klasifikace postavení v zaměstnání;</b> vydáno sdělením ČSÚ č. 494/2003 Sb. ze dne 18. prosince 2003 o vydání Klasifikace postavení v zaměstnání.
KKOV	<b>Klasifikace kmenových oborů vzdělání;</b> vydáno sdělením ČSÚ č. 320/2003 Sb. ze dne 9. září 2003 o zavedení Klasifikace kmenových oborů vzdělání. Poslední aktualizace byla provedena k 1. září 2008 sdělením ČSÚ č. 264/2008 Sb. ze dne 10. července 2008 o aktualizaci Klasifikace kmenových oborů vzdělání.
LAU 1	<b>Číselník okresů;</b> od 1. ledna 2008 je systém statistické klasifikace územních struktur v České republice rozdělen, v souladu se systémem Eurostatu, na dvě části: klasifikace CZ-NUTS, systém LAU (Local Administrative Units). Z hlediska statistiky mají LAU závazný charakter. Jednotky LAU 1 ( <b>dřívější NUTS 4</b> ) jsou v ČR tvořeny okresy. Územní jednotky na úrovni LAU 1 přebírají kódy od dřívějších jednotek NUTS 4. Proti NUTS 4 jsou v LAU 1 následující změny: <ul style="list-style-type: none"> <li>- do kódů LAU 1 okresů krajů Vysočina a Jihomoravského se promítá změna kódů NUTS 3 těchto krajů,</li> <li>- Praha se na úrovni LAU 1 nečlení.</li> </ul>
CZ-NACE	<b>Klasifikace ekonomických činností (CZ-NACE);</b> vydáno sdělením ČSÚ č. 244/2007 Sb. ze dne 18. září 2007 o zavedení Klasifikace ekonomických činností.
CZ-GEONOM	<b>Klasifikace zemí;</b> vydáno sdělením ČSÚ č. 487/2003 Sb. ze dne 18. prosince 2003 o vydání Klasifikace zemí. Poslední aktualizace byla provedena k 15. prosinci 2008 sdělením ČSÚ č. 429/2008 Sb. ze dne 26. listopadu 2008 o aktualizaci Klasifikace zemí a o ukončení zveřejňování aktualizací.

### 3. Nejdůležitější sledované veličiny

Kapitola popisuje nejdůležitější sledované veličiny, algoritmy jejich výpočtu a kritéria pro zahrnutí zaměstnanců do dalších výpočtů.

#### 3.1. Hodinový výdělek

Hodinový výdělek je přímo zjišťovaná veličina. Do výpočtu charakteristik hodinového výdělku jsou zařazeni zaměstnanci, kteří byli v evidenčním stavu v posledním dnu sledovaného období.

#### 3.2. Hrubá měsíční mzda

Hrubá měsíční mzda se vztahuje k celému sledovanému období, tedy k 1. čtvrtletí, k 1.-2. čtvrtletí, k 1.-3. čtvrtletí, nebo k 1.-4. čtvrtletí. Na rozdíl od hodinového výdělku musí být hrubá měsíční mzda vypočtena z dalších přímo zjišťovaných mzdových položek a nemzdových plnění.

Hrubá mzda je v ISPV-PS definována jako součet mzdy za práci, náhrad mzdy a odměny za pracovní pohotovost. Hrubá měsíční mzda zaměstnance se vypočte podle vzorce:

$$\text{HMM} = \frac{\text{MZDA} + \text{NAHRADY} + \text{POHOTOV}}{\text{MESPLAC}_{\text{prep}}}$$

kde :

HMM	je hrubá měsíční mzda zaměstnance,
MZDA	je mzda za práci zaměstnance v kumulaci za sledované období (vstupní položka věty o zaměstnanci),
NAHRADY	jsou náhrady mzdy zaměstnance v kumulaci za sledované období (vstupní položka věty o zaměstnanci),
POHOTOV	je odměna za pracovní pohotovost zaměstnance v kumulaci za sledované období (vstupní položka věty o zaměstnanci),
MESPLAC <sub>prep</sub>	je počet přepočtených placených měsíců zaměstnance, tj. počet měsíců, odpovídajících součtu odpracované doby a doby, po kterou pobíral náhrady mzdy.

Počet přepočtených placených měsíců MESPLAC<sub>prep</sub> je roven počtu kalendářních měsíců v případě, že zaměstnanec s plným pracovním úvazkem po celé sledované období pracoval nebo pobíral náhrady mzdy. Pokud zaměstnanec byl v evidenčním stavu kratší dobu než sledované období, bude jeho počet placených měsíců zkrácen poměrem počtu pracovních dnů v evidenčním stavu a ve sledovaném období. Podobně se počet placených měsíců zkrátí, pokud zaměstnanec měl jinou absenci než absenci s náhradou mzdy (např. nemoc), případně měl sjednán kratší pracovní úvazek.

Hrubá měsíční mzda za určitou skupinu zaměstnanců je vážená charakteristika, v níž hrubá měsíční mzda určitého zaměstnance má váhu, odpovídající počtu jeho placených měsíců za sledované období (tzv. váha placené doby). Tento způsob výpočtu umožňuje korektní srovnání mzdové úrovně jednotlivých zaměstnání a srovnávání v čase.

Sestavy s hrubou měsíční mzdou, diferenciací a strukturou hrubé mzdy obsahují také měsíční placenou dobu. Tento údaj ukazuje počet placených hodin (odpracovaná doba a doba náhrad) za placený měsíc a je v souladu s výpočtem hrubé měsíční mzdy.

Pro zahrnutí zaměstnance do výpočtů hrubé měsíční mzdy se uplatňují následující kritéria:

- přepočtený počet placených měsíců zaměstnance je alespoň jeden měsíc,
- stanovená týdenní pracovní doba na dané pracovní místo je alespoň 30 hodin (dle doporučení Eurostatu).

### **3.3. Měsíční odpracovaná a neodpracovaná doba**

Měsíční odpracovaná (resp. neodpracovaná) doba se stejně jako hrubá měsíční mzda vztahuje k celému sledovanému období tj. k 1. čtvrtletí, k 1.-2. čtvrtletí, k 1.-3. čtvrtletí, nebo k 1.-4. čtvrtletí.

Měsíční odpracovaná doba zaměstnance se vypočte podle vzorce:

$$\text{ODPRACD}_{\text{mes}} = \frac{\text{ODPRACD}}{\text{MESEVID}_{\text{prep}}}$$

kde :

- ODPRACD<sub>mes</sub> je měsíční odpracovaná doba zaměstnance,
- ODPRACD je odpracovaná doba zaměstnance v kumulaci za sledované období (vstupní položka věty o zaměstnanci),
- MESEVID<sub>prep</sub> je počet přepočtených evidenčních měsíců zaměstnance, tj. počet měsíců, odpovídajících délce pracovního úvazku a délce pracovního poměru ve sledovaném období.

Počet přepočtených evidenčních měsíců MESEVID<sub>prep</sub> je roven počtu kalendářních měsíců v případě, že zaměstnanec s plným pracovním úvazkem po celé sledované období byl v pracovním poměru a nebyl na mateřské či rodičovské dovolené. Pokud zaměstnanec byl v evidenčním stavu kratší dobu, než sledované období, bude jeho počet evidenčních měsíců zkrácen poměrem počtu pracovních dnů v evidenčním stavu a ve sledovaném období. Podobně se počet evidenčních měsíců zkrátí, pokud zaměstnanec měl sjednán kratší pracovní úvazek.

Měsíční odpracovaná doba za určitou skupinu zaměstnanců je vážená charakteristika, v níž měsíční odpracovaná doba určitého zaměstnance má váhu, odpovídající počtu jeho evidenčních měsíců ve sledovaném období (tzv. váha evidenční doby). Pro zahrnutí zaměstnance do výpočtů měsíční odpracované doby se uplatňují stejná kritéria jako u hrubé měsíční mzdy.

Obdobně jako odpracovaná doba se počítají měsíční neodpracovaná doba a také průměrné měsíční údaje o přesčasu, dovolené a nemoci.

## 4. Dopočtové metody

Kapitola dopočtové metody obsahuje řešení neodpovědí a popis metody vážení, hodnocení kvality odhadů a přehled publikovaných tabulek podle použitých vah.

### 4.1. Řešení neodpovědí a metoda vážení

Problém neodpovědí (tzv. non-response) či z dalších důvodů nepoužitelných dat od vybraného ekonomického subjektu je v ISPV-PS řešen metodou historické imputace a metodou upravující podnikové váhy respondentům.

Metoda vážení, používaná v ISPV-PS, umožňuje získat z dat výběrového souboru odhady charakteristik (parametrů) základního souboru. Odhady charakteristik zaměstnanecké populace základního souboru ISPV-PS jsou publikovány ve všech tabulkách s výjimkou tabulek s tříděním podle jednotlivých zaměstnání. Základem podnikových vah jsou váhové koeficienty, které vycházejí z pravděpodobnosti výběru každého ekonomického subjektu. Po úpravě vah z důvodu non-response se získají konečné podnikové váhy pomocí dopočtu na aktuální počet ES v základním souboru v rámci jednotlivých vážících strat. Podnikové váhy zvyšují při výpočtech odhadů význam dat ekonomických subjektů s relativně malým zastoupením ve výběrovém souboru. Relativně nejméně zastoupené jsou ve výběrovém souboru ISPV-PS ekonomické subjekty s 10-49 zaměstnanci, a proto mají největší váhy při výpočtech odhadů.

Výpočet váhy jednotlivých zaměstnanců je závislý na typu tabulky a také na typu publikovaného ukazatele. Přehled všech publikovaných tabulek s uvedením použitých vah je uveden v oddíle 4.3. Váha zaměstnance je součinem vah používaných v daném typu tabulkové sestavy.

Tabulky s tříděním podle zaměstnání PS-V5, PS-M5, PS-T5 obsahují charakteristiky výběrového souboru. Při interpretaci výsledků je nutno mít na zřeteli, že charakteristiky výběrového souboru nelze automaticky pokládat za odhady platné pro celou zaměstnaneckou populaci. Výběrové charakteristiky jsou ovlivněny větším relativním zastoupením velkých ekonomických subjektů ve výběrovém souboru ISPV-PS.

#### 4.2. Kvalita odhadů

Odhadované charakteristiky podléhají dvěma typům chyb – výběrovým chybám a nevýběrovým chybám. Výběrové chyby jsou způsobeny faktorem náhody při pravděpodobnostním výběru ISPV-PS. Hodnoty výběrových chyb není možné z výběrového souboru ISPV-PS dostatečně přesně kvantifikovat, nicméně používaná stratifikace výrazně snižuje jejich výši. Nevýběrové chyby bývají způsobeny především špatnou kvalitou dat předávaných respondenty (neúplné a chybné údaje) a jejich vliv je snižován několikastupňovými kontrolními mechanismy a častými kontakty zpracovatele šetření s respondenty.

#### 4.3. Přehled publikovaných tabulek podle použitých vah

Hodinový výdělek				
Tabulka	Třídící kritérium	Podniková váha	Váha placené doby	Váha evidenční doby
PS-V0	Celá ČR	X		
PS-V1	HL. třídy zaměstnání KZAM-R	X		
PS-V2	Věkové kategorie	X		
PS-V4	Vzdělání	X		
PS-V5	Podskupiny zaměstnání a zaměstnání KZAM-R			
PS-V6	Kategorie zaměstnání	X		
PS-V7	Sekce CZ-NACE	X		
PS-V8	Pohlaví	X		
PS-V9	Kraje	X		
PS-D1	HL. třídy zaměstnání KZAM-R	X		
PS-D2	Vzdělání	X		
PS-D3	Věkové kategorie	X		

Tabulka 5

Hrubá měsíční mzda				
Tabulka	Třídící kritérium	Podniková váha	Váha placené doby	Váha evidenční doby
PS-M0	Celá ČR	X	X	
PS-M1	HL. třídy zaměstnání KZAM-R	X	X	
PS-M5	Podskupiny zaměstnání a zaměstnání KZAM-R		X	

Tabulka 6

Odpracovaná a neodpracovaná doba				
Tabulka	Třídící kritérium	Podniková váha	Váha placené doby	Váha evidenční doby
PS-T0	Celá ČR	X		X
PS-T1	Hl. třídy zaměstnání KZAM-R	X		X
PS-T5	Podskupiny zaměstnání a zaměstnání KZAM-R			X

Tabulka 7

## 5. Definice vybraných pojmů

Ekonomický subjekt	Ekonomický subjekt je právnický subjekt nebo fyzická osoba s postavením podnikatele, zapsaná do registru ekonomických subjektů ČSÚ. Každému ekonomickému subjektu se přiděluje identifikační číslo (IČ).
Organizační jednotka	Z hlediska mzdové statistiky ISPV se dělí ekonomické subjekty na organizační jednotky podle okresu, ve kterém jejich zaměstnanci působí. Organizační jednotku tvoří všichni zaměstnanci ekonomického subjektu, kteří působí ve stejném okrese.
Zpravodajská jednotka	Zpravodajskou jednotkou je právnická osoba, organizační složka státu nebo fyzická osoba, od níž se požaduje poskytnutí údajů ve statistickém zjišťování podle zákona č. 89/1995 Sb., o státní statistické službě, ve znění pozdějších předpisů.
Sledované období	Sledované období je období od začátku roku do konce čtvrtletí, za které se provádí výběrové statistické zjišťování.
Podnikatelská sféra	Do podnikatelské sféry patří subjekty, které odměňují mzdou podle § 109, odst. 2 zákona č. 262/2006 Sb., zákoníku práce, ve znění pozdějších předpisů.
Nepodnikatelská sféra	Do nepodnikatelské sféry patří organizace, které odměňují platem podle § 109, odst. 3 zákona č. 262/2006 Sb., zákoníku práce, ve znění pozdějších předpisů.
Základní soubor	Základním souborem ISPV-PS jsou aktivní ekonomické subjekty podnikatelské sféry z registru ekonomických subjektů ČSÚ, které mají 10 a více zaměstnanců a přísluší do institucionálních sektorů nefinanční podniky, finanční instituce nebo vládní instituce.



# Přílohy

**Dotazník**



## Dotazník

Abychom maximalizovali efekt naší práce a přizpůsobili ji Vaším potřebám, dovolujeme si předložit Vám následující dotazník, zaměřený na zjištění Vašich názorů na publikaci a celé šetření ISPV. Chcete-li přispět k tomuto úsilí a spolupodílet se na tvorbě mzdových statistických šetření, prosíme vyplňte následující dotazník a odešlete na adresu zpracovatele šetření, uvedenou na druhé stránce publikace.

### 1 Kdo jste? (nepovinný údaj)

Jméno: .....

Adresa: .....

E-mail: .....

### 2 Proč se zajímáte o mzdovou statistiku?

- 2.1 Mzdová statistika mě zajímá převážně jako  
 zaměstnavatele  zaměstnance  odboráře  z jiných důvodů
- 2.2 K jakému specifickému účelu publikaci používáte?  
 pro informaci/zajímá mě to  
 využívám ve své profesi  
 k usměrňování mzdového vývoje  
 jako zdroj informací pro kolektivní vyjednávání  
 jako zdroj dat pro výzkum  
 ke studiu
- 2.3 Využíváte i jiné zdroje informací o výdělcích?  
 Český statistický úřad  
 šetření poradenských firem  
 informace od zaměstnavatelských svazů, odborových organizací  
 tisk

### 3 Jak hodnotíte obsah publikace?

- 3.1 Do jaké míry publikace vyhovuje Vaším potřebám?  
 do značné míry  málo  nevyhovuje
- 3.2 Rozsah publikace je  
 vyhovující  příliš velký  nedostatečný

- 3.3 Forma tabulek je  
 vyhovující       málo přehledná       nevhovující
- 3.4 Jsou používané indikátory mzdového vývoje (průměrný hodinový výdělek, hrubá měsíční mzda) a údaje o odpracované době (placená doba, odpracovaná doba) dostatečně srozumitelné?  
 ano       částečně       vůbec ne
- 3.5 Které statistiky používáte?  
 průměr       medián       kvartily       decily
- 3.6 Postačuje technický popis šetření v dodatku publikace k získání základního přehledu o použitých metodách a postupech?  
 ano       částečně       vůbec ne       nevím
- 3.7 Používáte i další formy výsledků šetření ISPV?  
 na stránkách [www.mpsv.cz](http://www.mpsv.cz)       na stránkách [www.ispv.cz](http://www.ispv.cz)
- 3.8 Máte námět pro zlepšení úrovně výsledkové publikace?

---

---

---

#### **4 Co jste se dověděli z výsledků šetření?**

- 4.1 Poskytuje statistické šetření ISPV celkově užitečné informace o úrovni výdělků podle zaměstnání?  
 ano       částečně       vůbec ne
- 4.2 Máte námět pro zlepšení úrovně šetření?

---

---

---